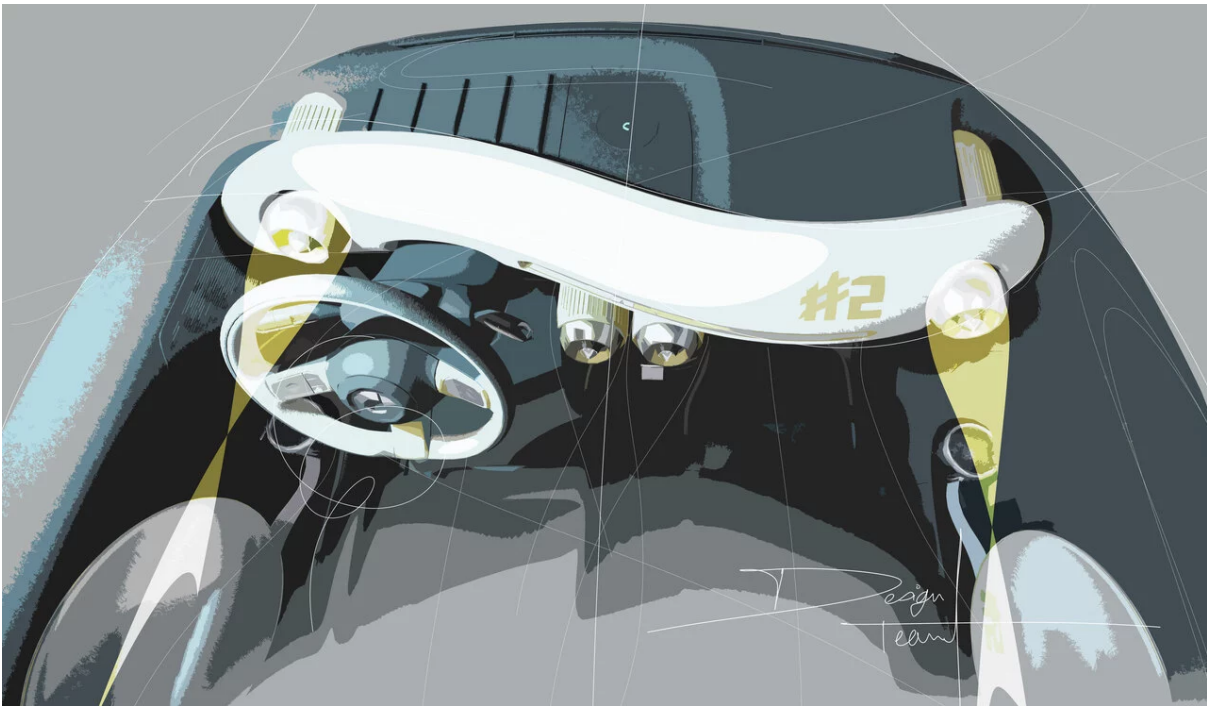


Lunes, 22 de junio de 2026 09:00 CEST

## smart desvela el concepto de diseño interior y los detalles de la plataforma ECA del próximo smart #2



- El interior del smart Concept #2 cuenta con un asiento corrido, una eficiencia del espacio del habitáculo sin parangón y un nuevo nivel de calidad excepcional en un formato ultracompacto
- La plataforma ECA de reciente desarrollo proporcionará mejor agilidad, seguridad y capacidad de uso diario para el próximo smart #2
- Con el smart Concept #2, smart presenta el diseño y la tecnología de un biplaza diseñado para integrarse a la perfección en la vida urbana europea

**22 de junio de 2026, Alcobendas (Madrid).** smart ha presentado en Roma el smart Concept #2<sup>[1]</sup>, mostrando por primera vez en Europa nuevas perspectivas sobre la filosofía de diseño interior y el proceso de creación, así como detalles técnicos sobre la plataforma ECA del próximo smart #2. Las estrechas calles de Roma constituyen el escenario perfecto, ya que representan el entorno urbano para el que se ha diseñado este smart de dos plazas. El smart Concept #2 llega como un vehículo que encaja a la perfección en Roma, al igual que el smart fortwo; aún circulan más de dos millones de vehículos smart de generaciones anteriores.



"Las ciudades europeas siempre han sido el hogar natural del smart biplaza. Mucho antes de que la movilidad se convirtiera en un desafío en las zonas urbanas de todo el mundo, smart ya había creado soluciones adaptadas a las realidades de la vida en la ciudad. En Roma, estamos escribiendo el siguiente capítulo en la reinención de este icónico concepto de vehículo, antes de su estreno mundial en París a finales de este año. El diseño interior y la plataforma ECA muestran la filosofía del próximo smart #2. La movilidad urbana no tiene por qué ser más complicada. Tiene que ser más inteligente, más atractiva y estar mejor adaptada a la forma en que la gente vive y se mueve por las ciudades."

Wolfgang Ufer, CEO smart Europe

### **Estreno europeo del smart Concept #2**

El smart Concept #2 da vida a la visión de diseño del próximo smart #2. Sus proporciones, su concepto bicolor, sus puertas sin marco reflejan el axioma para el que fue creado: la funcionalidad se convierte en moda. Y ello se plasma en este biplaza en identidad de diseño. El carácter del coche reside en su excelente rendimiento, no en adornos superfluos.



### **Interior: Una nueva perspectiva del espacio, conectividad y calidad**

Los elementos centrales del habitáculo del próximo smart #2 incluyen un asiento corrido, un puesto de conducción en forma de S y, lo que permite aprovechar el espacio de forma eficiente: la cabina abierta y claramente estructurada crea una amplitud generosa y una sensación de lujo a partir de unas dimensiones exteriores compactas.

El interior se basa en la idea de que la movilidad urbana no solo debe ser eficiente, sino también agradable, accesible y cuidadosamente diseñada hasta el último detalle. El asiento corrido es, por lo tanto, más que un elemento de diseño: disuelve la división convencional entre conductor y pasajero y crea una sensación de espacio compartido y practicidad: generoso, abierto y acogedor, incluso dentro de un tamaño ultracompacto.

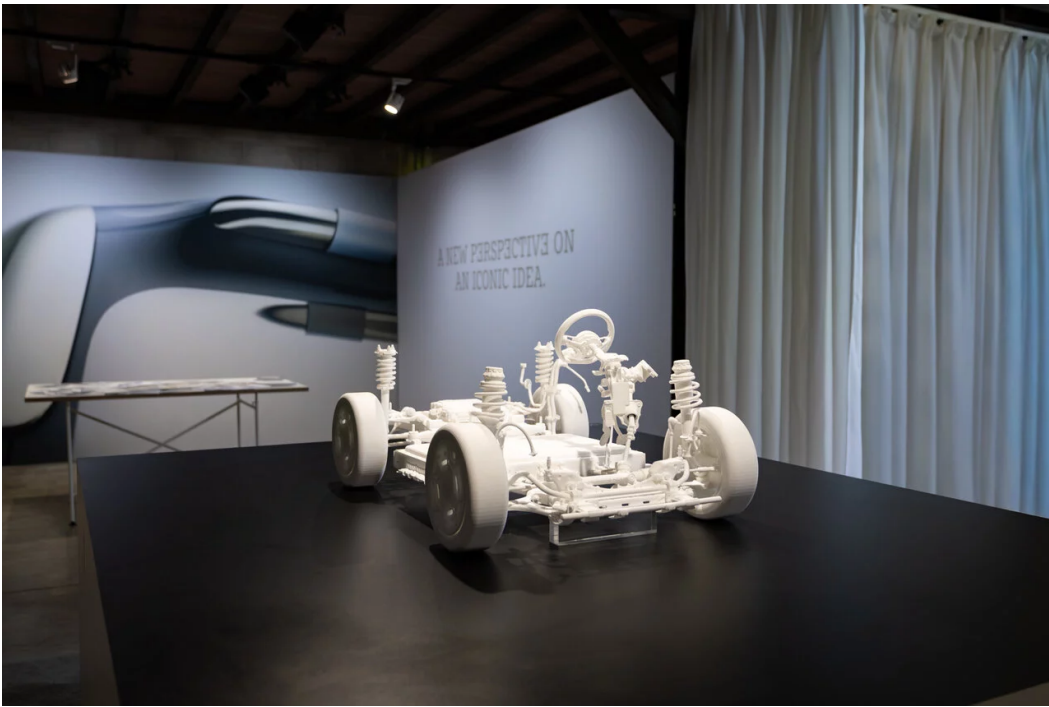
Este concepto de arquitectura de cabina abierta crea una atmósfera deliberadamente minimalista pero a la vez acogedora. El puesto de conducción en forma de S está diseñado para un manejo intuitivo, una orientación clara y una máxima eficiencia del espacio. En conjunto, estos elementos subrayan cómo las soluciones de diseño inteligentes transforman la compacidad de una limitación en calidad, donde cada decisión sirve tanto a la función como a la forma.



### **Electric Compact Architecture (ECA): la base técnica del smart #2**

Ingenieros y expertos en productos de smart presentaron vez más detalles técnicos de su plataforma ECA (Electric Compact Architecture). Desarrollada para un vehículo eléctrico ultracompacto por los departamentos de ingeniería internacionales de smart, la plataforma constituye el núcleo principal del próximo smart #2 y demuestra cómo el uso inteligente del espacio, la agilidad urbana, la seguridad y la conducción eléctrica del día a día pueden combinarse en un vehículo de este tamaño.

En el smart #2, la plataforma ECA permitirá un diámetro de giro de 6,95 metros de acera a acera, lo que iguala la agilidad del smart biplaza de última generación. Esto resuelve uno de los principales desafíos de la movilidad urbana: la máxima maniobrabilidad en espacios reducidos. Al mismo tiempo, el vehículo está diseñado para aprovechar al máximo el espacio interior disponible. Voladizos cortos, un diseño técnico compacto y un claro enfoque en el sistema de propulsión totalmente eléctrico sientan las bases para el habitáculo abierto del vehículo.



La plataforma ECA está diseñada de forma que subraya la ambición del próximo smart #2 como vehículo eléctrico con una batería de 35,7 kWh (valor objetivo)<sup>[1]</sup>, una autonomía objetivo de unos 300 kilómetros<sup>[2]</sup> según WLTP (aún no certificada) y carga rápida de CC del 10 al 80% en menos de 20 minutos<sup>[3]</sup>. Por lo tanto, la plataforma no se concibe como una solución puramente urbana, sino como la base técnica para un vehículo compacto que combina la movilidad urbana con la flexibilidad que exige el conductor de hoy.

### **Seguridad en formato compacto: la generación futura de la conocida Tridion Cell**

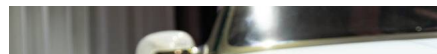
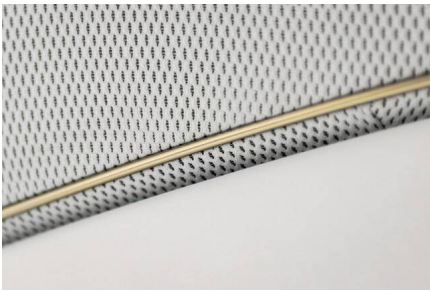
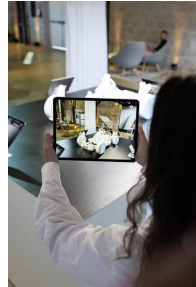
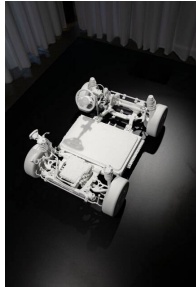
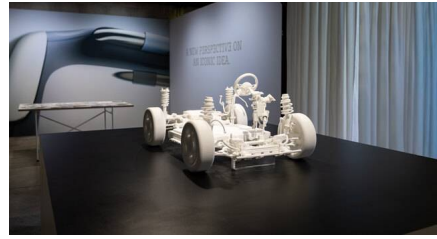
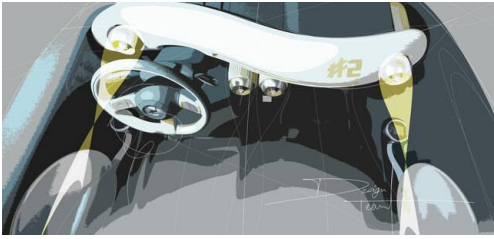
Otro aspecto fundamental de la plataforma ECA es la arquitectura de seguridad del próximo smart #2. Con los principios de la conocida Tridion Cell, smart sigue desarrollando un elemento central de su filosofía de seguridad y lo traslada a la próxima generación de su biplaza eléctrico ultracompacto. El objetivo es combinar unas dimensiones exteriores compactas con una estructura robusta y los requisitos de seguridad más modernos. La conocida Tridion Cell representa la ambición de la marca de convertir la seguridad en la máxima prioridad, independientemente del tamaño del vehículo. El próximo smart #2 demostrará que un vehículo compacto puede ofrecer mucho más que espacio: también puede proporcionar protección, estabilidad y confianza.

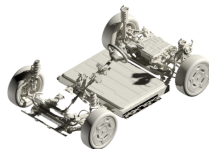
### **Más imágenes y vídeos:**

#### **smart Concept #2**

[media.smart.com](http://media.smart.com)







**Disclaimer**

<sup>1</sup> No disponible para la venta. Estos no son valores WLTP definitivos, sino solo estimaciones.

<sup>2/3/4</sup> Datos preliminares. El vehículo se encuentra actualmente en proceso de homologación de la UE. Estos datos están sujetos a la homologación final. Por lo tanto, es posible que haya cambios. Una vez finalizado el proceso de homologación de la UE, smart publicará las cifras oficiales a través de los canales habituales. El vehículo mostrado puede incluir equipamiento opcional que no está disponible en todos los mercados o para todas las líneas de modelos, y/o que solo está disponible con un coste adicional.

## Acerca de smart

smart Europe GmbH fue fundada en junio de 2020 como una filial de propiedad íntegra de smart mobility International Pte. Ltd., con sede en Leinfelden-Echterdingen, cerca de Stuttgart. El equipo internacional de smart Europe es responsable de todas las actividades de ventas, marketing y posventa de la próxima generación de vehículos smart, así como de los productos y servicios de la marca en el mercado europeo. Con Wolfgang Ufer como CEO y Martin Günther como CFO, la empresa desarrolla todo su potencial en Europa a través de un modelo de negocio altamente eficiente y orientado al cliente. La joint venture internacional de smart fue creada por Mercedes-Benz AG y Geely Holding Group. smart se posiciona como un proveedor líder de vehículos eléctricos inteligentes en el segmento Premium.

## Datos del contacto

Comunicación  
[prensasmart@sd360.es](mailto:prensasmart@sd360.es)

### Copiar enlace

<https://media.smart.com/es-ES/267102-smart-desvela-el-concepto-de-diseno-interior-y-los-detalles-de-la-plataforma-eca-del-proximo-smart-2smart/>