

## Funkce a technické údaje auta

02 Elektrické Crossover Kupé - 2027





## Funkce auta 02 More - 2027

### Popis

|              |                           |
|--------------|---------------------------|
| <b>Model</b> | 02 More - 2027            |
| <b>Typ</b>   | Elektrické Crossover Kupé |

### Exteriér

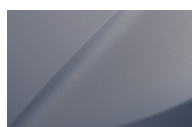
|  |
|--|
| Aktivní clona mřížky chladiče  |
| Uvítací osvětlení a domácí bezpečnostní světla   |
| Indikátor nabíjení   |
| LED světla pro denní svícení   |
| Elektronický zámek dveří / elektrické otevírání zavazadelníku                            |
| Vnější zpětná zrcátka – paměťová funkce a naklápění při couvání                          |
| Vnější zpětná zrcátka – elektricky sklopná a vyhřívaná                                   |
| Bezrámové dveře  |
| Světlomety – LED svícení s automatickým zapínáním/vypínáním a aktivními dálkovými světly |
| Světlomety – uvítací/rozlučková světelná show  |
| Panoramatické střešní okno (pevné) (s tepelnou ochranou)                                 |
| Elektricky ovládané zadní dveře (paměťovou funkcí)                                       |
| Elektrické stahování oken – zvedání/spouštění předních oken jedním dotykem               |
| Stěrače s dešťovým senzorem  |
| Zadní mlhové světlo  |
| Koncová světla – LED   |
| Tmavě tónovaná skla zadních oken (Privacy Glass)   |
| Směrové světlo – LED se sekvenční animací  |

### Barvy vnějšího laku

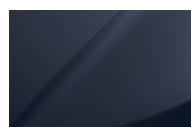
|                                |
|--------------------------------|
| Crystal White (Metalický lak)  |
| Grid Gray (Metalický lak)      |
| Onyx Black (Metalický lak)     |
| Techno Magenta (Metalický lak) |
| Černá kontrastní střecha       |



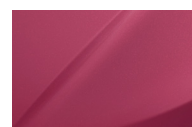
Crystal White  
(Metalický lak)



Grid Gray  
(Metalický lak)



Onyx Black  
(Metalický lak)



Techno Magenta  
(Metalický lak)

---

**Interiér**

---

Infinity Light (ambientní osvětlení IP) (nastavitelná barva)

---

Držáky na nápoje – dva v první řadě sedadel

---

Sedadlo řidiče – elektricky nastavitelné v 6 směrech s paměťovou funkcí

---

Sluneční clona řidiče – s kosmetickým zrcátkem a osvětlením

---

Sklopná zadní sedadla dělená v poměru 60 : 40

---

Přední loketní opěrka – posuvná s úložným prostorem

---

Úložná kapsa na opěradle předního sedadla

---

Vyhřívání přední sedadla

---

Vnitřní osvětlení – osvětlení prostoru na nohy v první řadě sedadel

---

Vnitřní osvětlení – LED stropní světla v první i druhé řadě sedadel

---

ISOFIX – přední sedadlo spolujezdce a vnější sedadla ve druhé řadě

---

Sedadlo spolujezdce - elektricky nastavitelné v 6 směrech s paměťovou funkcí

---

Sluneční clona spolujezdce – s kosmetickým zrcátkem a osvětlením

---

Zadní sedadla – středová loketní opěrka se dvěma držáky na nápoje

---

Bezpečnostní pásy v kontrastní žluté barvě

---

Pásek pro sdílení

---

Volant – nastavitelný ve 4 směrech

---

Vyhřívání volantu

---

Textilní rohože

---

Kryt zavazadlového prostoru

---

Háčky na tašky v zavazadlovém prostoru

---

LED osvětlení kufru

---

Háčky na zavazadla v zavazadlovém prostoru

---

Čalounění z umělé kůže (PU)

---

**Konektivita a infotainment**

---

12V zásuvka v zavazadlovém prostoru

---

Připojení k datové síti 5G

---

Android Auto

---

Obchod s aplikacemi

---

Apple CarPlay

---

Zvuk – 14 reproduktorů Infinity by Harman (včetně subwooferu)

---

Bluetooth

---

Sdílení auta

---

Středový displej – 15,4"

---

Displej řidiče – 10,2"

---

Selfie kamera

---

Navigace

---

Bezdrátová aktualizace (OTA)

---

Rádio – DAB a FM

---

USB porty vpředu – 1× typ-C (60 W)

---

USB porty vzadu – 1× typ-A + 1× typ-C (15 W)

---

Dvouzónové hlasové ovládání

---

Wi-Fi hotspot

---

Duální bezdrátová nabíječka telefonu

|                                   |   |        |
|-----------------------------------|---|--------|
| Klimatizace                       | Systém monitorování kvality vzduchu (AQS)   |        |
|                                   | Antibakteriální/antivirová dezinfekce výparníku   |        |
|                                   | Klimatizace – dvouzónová automatická  |        |
|                                   | Klimatizace s tepelným čerpadlem (PTC ohřivač)  |        |
|                                   | Elektricky nastavitelný výdech klimatizace v 1. řadě  |        |
|                                   | Výdechy klimatizace ve 2. řadě (umístěné v B sloupku)   |        |
|                                   | Vzduchový filtr splňující standard CN95   |        |
|                                   | Dálkové ovládání klimatizace (prostřednictvím aplikace Lynk & Co)   |        |
| Hnací ústrojí, baterie a nabíjení | Nabíjení střídavým proudem  | 22 kW  |
|                                   | Nabíjení stejnosměrným proudem  | 150 kW |
|                                   | Přehřívání baterie  |        |
|                                   | Systém rekuperace brzděné energie   |        |
|                                   | Systém rekuperace při jízdě setrvačností (nastavitelný)   |        |
|                                   | Jízdní režimy: Eco, Komfort, Sport a Individual   |        |
|                                   | Možnost napájení externích spotřebičů z baterie vozidla (V2L) (3,3 kW)<br>(vyžaduje adaptér, prodává se jako příslušenství – načasování bude upřesněno) |        |
|                                   |   |        |
| Aktivní bezpečnost                | Program proti převrácení auta (ARP)   |        |
|                                   | Protiblokovací brzdový systém (ABS)   |        |
|                                   | Brzdový asistent (BA)   |        |
|                                   | Elektronickým rozdělovačem brzděné síly (EBD)   |        |
|                                   | Elektronické řízení stability (ESC)   |        |
|                                   | Asistent sjezdu z kopce (HDC)   |        |
|                                   | Asistent rozjezdu do kopce (HSA)  |        |
|                                   | Systém kontroly trakce (TCS)  |        |
|                                   | Systém stabilizace přívěsu (dodává se s tažným zařízením a modulem přívěsu)   | A      |
|                                   |   |        |
| Pasivní bezpečnost                | Airbag řidiče   |        |
|                                   | Airbag na vzdálenější straně (mezi předními sedadly)  |        |
|                                   | Boční airbagy řidiče a spolujezdce vpředu   |        |
|                                   | Airbag – čelní airbag spolujezdce vpředu  |        |
|                                   | Airbag – deaktivací spínač čelního airbagu spolujezdce vpředu   |        |
|                                   | Boční hlavové airbagy   |        |
|                                   | Varování před nízkým tlakem v pneumatikách s indikátorem  |        |



## Zabezpečení

Alarm proti krádeži s monitorováním interiéru a senzorem náklonu

Automatické zamykání dveří

B-call (volání asistence v případě poruchy)

E-call (tísňové volání v nouzové situaci)

Elektronická dětská pojistka

Výstražný zvuk pro ostatní účastníky provozu při nízké rychlosti EV

Záznamník dat událostí (EDR)

Rozpoznávání obličeje v autě

Bezklíčové odemykání a startování

Telefon jako klíč (digitální klíč)

Dálkové ovladače centrálního zamykání – 2 kusy

## Asistenční funkce pro řidiče

Automatické nouzové brzdění (AEB)

Detekce vozidel ve slepém úhlu (BSD)

360° kamera

Varování při otevírání dveří (DOW)

Systém sledování řidiče (DMS)

Asistent nouzového udržování jízdního pruhu (ELKA)

Asistent vyhýbacího manévru (EMA)

Upozornění na křižující provoz vpředu (FCTA)

Dálniční asistent (HWA)

Inteligentní tempomat (ICC)

Inteligentní asistent rychlosti (ISA)

Asistent změny jízdního pruhu (LCA)

Varování před opuštěním jízdního pruhu (LDW)

Asistent udržování v jízdním pruhu (LKA)

Varování před překročením maximální rychlosti

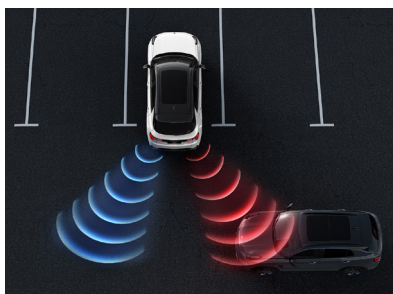
Parkovací asistent – přední i zadní parkovací senzory

Varování před zadní kolizí (RCW)

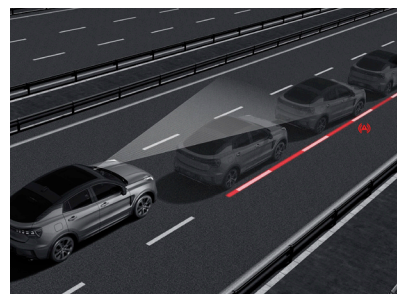
Upozornění na křižující provoz vzadu (RCTA)

Asistent pro jízdu v koloně (TJA)

Rozpoznávání dopravních značek (TSR)



Upozornění na křižující provoz vzadu (RCTA)



Varování před opuštěním jízdního pruhu (LDW)

## Ostatní

Kabel pro nabíjení střídavým proudem Type 2 v režimu 3  
(pro použití s veřejnými nabíječkami nebo wallboxem)

Alcolock (příprava k instalaci)

Lékárnička

Bezpečnostní vesta

Sada na opravu pneumatik



### Technické údaje

02 More - 2027

#### Popis

|              |                           |
|--------------|---------------------------|
| <b>Model</b> | 02 More - 2027            |
| <b>Typ</b>   | Elektrické Crossover Kupé |

#### Motor a převodovka

|                          |                                       |
|--------------------------|---------------------------------------|
| <b>Typ motoru</b>        | Elektromotor                          |
| <b>Převodovka</b>        | Automatická převodovka, jednostupňová |
| <b>Hnací ústrojí</b>     | Pohon zadních kol                     |
| <b>Točivý moment</b>     | 343 Nm                                |
| <b>Poskytovaný výkon</b> | 200 kW (272 hk)                       |

#### Výkonnost

|                                  |          |
|----------------------------------|----------|
| <b>Maximální rychlost</b>        | 180 km/h |
| <b>Zrychlení z 0 na 100 km/h</b> | 5,5s     |

#### Řízení

|                       |                             |
|-----------------------|-----------------------------|
| <b>Typ</b>            | Elektrický posilovač řízení |
| <b>Průměr otáčení</b> | 11,4 m                      |

#### Baterie a nabíjení

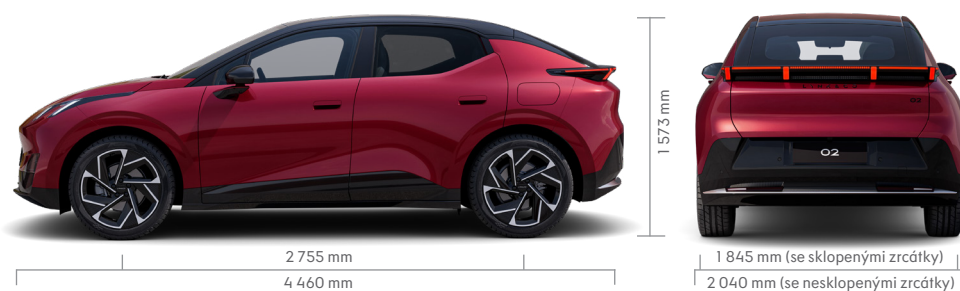
|  |                |
|--|----------------|
| <b>Typ baterie</b>   | NCM            |
| <b>Kapacita baterie</b>  | 66 kWh         |
| <b>Napětí</b>  | 400 V          |
| <b>Palubní nabíječka pro nabíjení střídavým proudem</b>                | 22 kW          |
| <b>Doba nabíjení při nabíjení střídavým proudem (z 0 na 100 %)</b>     | 4 hodiny       |
| <b>Palubní nabíječka pro nabíjení stejnosměrným proudem</b>            | 150 kW         |
| <b>Doba nabíjení při nabíjení stejnosměrným proudem (z 10 na 80 %)</b> | 30 minut       |
| <b>Nabíjecí kabel</b>  | Režim 3, typ 2 |

**Spotřeba, dojezd a emise**

|   |                  |
|---|------------------|
| Dojezd (kombinovaný)                      | 445 km*          |
| Dojezd (ve městě)                         | 591,8 km*        |
| Spotřeba elektrické energie (kombinovaný) | 17,1 kWh/100 km* |
| Spotřeba elektrické energie (ve městě)    | 12,9 kWh/100 km* |
| Emise CO <sub>2</sub>                     | 0 g/km           |

**Vnější rozměry**

|                                 |          |
|---------------------------------|----------|
| Délka                           | 4 460 mm |
| Šířka (se sklopenými zrcátky)   | 1 845 mm |
| Šířka (se nesklopenými zrcátky) | 2 040 mm |
| Výška                           | 1 573 mm |
| Rozvor                          | 2 755 mm |
| Výška jízdy (min. bez nákladu)  | 191 mm   |
| Výška jízdy (min. s nákladem)   | 174 mm   |

**Nosnost**

|                              |             |
|------------------------------|-------------|
| Kufr                         | 410 litrů   |
| Kufr, sklopená zadní sedadla | 1 349 litrů |
| Frunk (přední kufr)          | 15 litrů    |

**Hmotnost**

|  |          |
|--|----------|
| Pohotovostní hmotnost                    | 1 820 kg |
| Max. celková hmotnost                    | 2 270 kg |
| Maximální hmotnost brzděného přívěsu**   | 1 600 kg |
| Maximální hmotnost nebrzděného přívěsu** | 750 kg   |
| Maximální zatížení střechy               | 75 kg    |

**Kola**

|                     |           |
|---------------------|-----------|
| Velikost ráfku      | 8x20"     |
| Velikost pneumatiky | 245/45R20 |

\*Dojezd a spotřeba energie se v reálných podmínkách mohou lišit v závislosti na stylu jízdy, stavu vozovky, počasí, teplotě a dalších vnějších faktorech. Všechny údaje o dojezdu a spotřebě energie odpovídají WLTP.

\*\*Maximální tažná hmotnost představuje celkovou tažnou kapacitu auta pro opětovný rozjezd na svahu se sklonem 12 procent na úrovni hladiny moře. Tažení negativně ovlivňuje výkon a spotřebu energie.

LYNK&CO