

**UNTER SPERRFRIST bis *Dienstag, 2. Juni 2026, 11:00 Uhr CEST***

Diese Medienmitteilung ist streng vertraulich, bis die Sperrfrist aufgehoben wird. **BITTE NICHT VOR DIESEM ZEITPUNKT VERÖFFENTLICHEN.**

# CANYON PRÄSENTIERT NEUE LOAMR MTB-SCHUHE FÜR TRAILS UND PARKS

*Maximaler Grip für maximale Kontrolle – auf jedem Terrain.*



**Embargoed until 11:00 CEST, Tuesday 2nd June 2026** – Canyon präsentiert die neuen Loamr Clip und Loamr Flat MTB-Schuhe. Entwickelt für Trail- und Park-Rider, die auf technischem Terrain mehr Support, Schutz und präzise Pedalkontrolle suchen.

Die beiden Versionen für Plattform- oder Klickpedale wurden speziell für die unterschiedlichen Anforderungen entwickelt, die verschiedene Pedaltypen stellen. Beide Modelle verfügen über verstärkte Oberschuhe, BOA® Verschlusssysteme und Vibram-Laufsohlen.

Im Vergleich zum Canyon Scampr ist der Loamr dank höherer Steifigkeit und mehr Polsterung robuster und auf schwierigeres Terrain ausgelegt.

Das Design des Loamr passt perfekt zu MTBs wie dem Canyon Neuron, Spectral, Grand Canyon oder Stoic.

### **Für den perfekten Kontakt zum Bike**

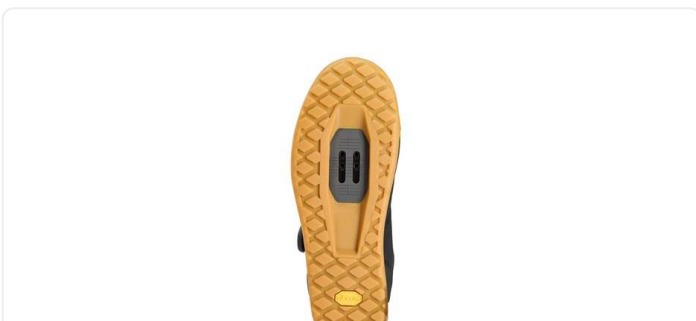
Bei der Entwicklung der neuen Loamr Schuhe stand das Ziel im Mittelpunkt, Fahrer:innen mehr Halt, Stabilität und Kontrolle bei gleichbleibend hohem Komfort an langen Tagen auf technischem Terrain zu bieten.

Der Name Loamr ist eine Andeutung an die Suche nach diesem perfekten Gefühl von Grip und Traktion. Loamr ist das englische Wort für Lehm oder „Hero Dirt“ – den Sweet Spot aus Bodenzusammensetzung und -feuchtigkeit, von dem Mountainbiker:innen nicht genug kriegen können, weil ihre Reifen darauf optimal funktionieren

### **Speziell für Klickpedale bzw. Plattformpedale entwickelt**

Die beiden Schuhe **Loamr Clip** und **Loamr Flat** wurden bei Canyon unabhängig voneinander entwickelt, um den unterschiedlichen Anforderungen der verschiedenen Pedalarten gerecht zu werden.

Der Loamr Clip ist auf den Einsatz mit Klickpedalen auf technischen Trails und in Bikeparks ausgelegt. Die von innen versteifte Sohle sorgt für eine stabilere Plattform und bessere Kraftübertragung bei guter Vibrationsdämpfung auf grobem Terrain.





Der asymmetrische Schaftabschluss verbessert den Halt am Knöchel, ohne die Bewegungsfreiheit einzuschränken, während die externe Zehenkappe aus TPU den Fuß vor Steinen und Wurzeln schützt.

Der Loamr Flat ist auf ein Maximum an Halt, Beweglichkeit und Feingefühl auf Plattformpedalen ausgelegt. Der tiefere Schaftabschluss verbessert die Bewegungsfreiheit am Knöchel, während eine integrierte Nylonplatte für die richtige Balance aus Flexibilität und Vibrationsdämpfung sorgt.



Die Laufsohle wurde optimal auf die Pins von Canyon Plattformpedalen abgestimmt, sodass die drei hinteren Pedalpins immer perfekten Halt an der Sohle finden.

### **Vibram Laufsohlen für jeden Fahrstil**

Beide Loamr Schuhe setzen auf Vibram Gummimischungen, die auf den jeweiligen Einsatzzweck abgestimmt sind.

Am Loamr Clip kommt eine Vibram Megagrip Laufsohle zum Einsatz, die verbesserten Halt auf nassen Felsen, losem Terrain und unebenem Untergrund bietet. Eine vergrößerte Aussparung für die Pedalplatten ermöglicht die optimale Anpassung der Position. Am Loamr Flat liefert eine Vibram XS Ride Laufsohle die optimale Balance aus Haltbarkeit, Vibrationsdämpfung, Bodenhaftung und Grip am Pedal.



Beide Modelle verfügen über eine dünne Sohlenkonstruktion, damit der Fuß für ein verbessertes Fahrgefühl und mehr Kontrolle möglichst nah an der Pedalachse positioniert wird.

### **Verstärkte Konstruktion für ganzjährigen Trail-Einsatz**

Bei beiden Schuhen kommt ein geschlossenes, synthetisches Obermaterial zum Einsatz, um die Haltbarkeit beim ganzjährigen Einsatz zu verbessern.

Eine Innenkonstruktion aus Mesh sorgt für eine enganliegende, sockenartige Passform, die in Kombination mit dem BOA® Li2 Drehverschluss und dem PerformFit Wrap-System eine gleichmäßige Druckverteilung und präzise Anpassung ermöglicht. Der Loamr Flat verfügt über einen integrierten Zehenschutz aus Gummi, während der Loamr Clip mit einer externen Zehenkappe aus TPU und verstärkten Bereichen am Oberschuh für den nötigen Schutz auf technischen Trails sorgt.

### **Produkthighlights**

- Speziell für den Einsatz mit Klickpedalen oder Plattformpedalen entwickelt
- BOA® Li2 Drehverschluss mit PerformFit Wrap System
- Dünne Sohlenkonstruktion für verbessertes Pedalgefühl
- Verstärktes Synthetik-Obermaterial und Zehenschutz für technisches Trailfahren
- Vibram Megagrip Laufsohle (Clip) oder Vibram XS Ride Laufsohle (Flat)



### **Gewicht, Preise und Verfügbarkeit**

Der Canyon Loamr Clip wiegt 419 g (Größe 42) und ist für 149,95€ erhältlich. Der Loamr Flat ist zum selben Preis erhältlich und wiegt 336 g (Größe 42).

Beide Schuhe sind ab Dienstag, dem 2. Juni 2026, weltweit exklusiv über [canyon.com](https://canyon.com) oder die [Canyon App](#) erhältlich.

### **REDAKTIONSHINWEISE:**

1. Weitere Produktbilder sind hier verfügbar:

- [Media kit: Loamr clip](#)
- [Media kit: Loamr flat](#)

## Über Canyon

Was in der Garage von Gründer Roman Arnold begann, ist heute der weltweit führende Direct-To-Consumer-Hersteller von Fahrrädern. Als eine der innovativsten Marken der Branche entwickelt Canyon Bikes für alle Disziplinen – von Rennrad, Triathlon und Gravel über Mountainbike, City und Trekking bis hin zu E-Bikes.

Canyon arbeitet mit den besten Athlet\*innen und Teams der Welt zusammen und nutzt Erfahrungen aus den härtesten Rennsituationen, um Bikes und Komponenten für höchste sportliche Ansprüche zu entwickeln. Das Ergebnis: preisgekrönte Fahrräder, die Maßstäbe in Performance, Innovation und Technik setzen – gebaut für Höchstleistungen auf jedem Terrain.

Die Mission „Inspire To Ride“ treibt Canyon an, Menschen auf der ganzen Welt fürs Fahrradfahren begeistern, durch direkten Vertrieb ohne Umwege, smarte digitale Services sowie Canyon Stores und Service-Partner mit echter Beratung, Community-Erlebnissen und Support. Gleichzeitig verpflichtet sich Canyon zu verantwortungsvollem unternehmerischem Handeln, setzt auf nachhaltige Produktion sowie den Schutz und die Sicherheit von Mitarbeitenden, Partnern und Umwelt.

Canyon Bikes sind erhältlich unter [canyon.com](https://canyon.com), über die Canyon App und in ausgewählten Canyon Stores weltweit.

## Kontakt Daten

**Patrick Schuster**

Marketing Manager Germany

**Pia Moritz**

Marketing Manager Germany

## Link kopieren

<https://media-centre.canyon.com/de->

[DAC/6d627336be74d4dff575c363ae8a5063a40cec5c5581fdfe7530f5f9028ecc58/](https://media-centre.canyon.com/de-DAC/6d627336be74d4dff575c363ae8a5063a40cec5c5581fdfe7530f5f9028ecc58/)