

CANYON



IF YOU HAVE ONE BIKE IN YOUR GARAGE - THIS IS IT.

INHALT

WIR STELLEN VOR: DAS SPECTRAL 29	— 04
FAQ	— 13
DIE IDEE DAHINTER	— 14
DIE FRAGE DER LAUFRADGRÖSSE	— 16
DER RAHMEN	— 17
GEOMETRIE	— 19
FAHRWERK	— 21
AUF DIE DETAILS KOMMT ES AN	— 23
AUSSTATTUNG	— 25



WIR STELLEN VOR: DAS SPECTRAL 29

Angeblich kann ein einziges Bike unmöglich alles leisten oder jeden Fahrer zufrieden stellen. Damit macht das brandneue Spectral 29 jetzt Schluss. Wir haben das spielerische Fahrverhalten unseres Bestsellers Spectral 27.5 übernommen und eine große Portion Geschwindigkeit und Laufruhe hinzugefügt, um eines der vielseitigsten Trail Bikes auf dem Markt zu entwickeln. Und ja, uns ist natürlich klar, wie abgedroschen diese Behauptung zunächst klingen mag: Also lassen wir das Intro weg und kommen direkt zu den Fakten ...

WAS HABEN WIR GEÄNDERT?

Bereits das Spectral 27.5 konnte sich unzählige Lorbeeren für sein flinkes Handling und sein hervorragendes Fahrwerk verdienen. Das neue Spectral 29 behält diesen lebendigen Charakter bei, bietet dabei aber mehr Effizienz beim Pedalieren und außerdem mehr Kontrolle auf schnellen Trails. Möglich machen das die 29-Zoll-Laufräder, die verbesserte Kinematik, eine progressive Geometrie, ein Carbon-Rahmen auf dem aktuellsten Stand der Technik sowie eine Vielzahl weiterer Features. Kurzum: Das Spectral 29 ist schnell, leichtfüßig – und die ultimative Trail-Maschine.





GROSSE LAUFRÄDER FÜR MEHR SPEED

Jede Laufradgröße hat bekanntlich ihre Vorteile. In diesem Fall haben wir die Vorzüge von 29-Zoll-Laufrädern voll ausgeschöpft: verbesserte Traktion, herausragende Überrolleigenschaften, mehr Effizienz sowie erhöhte Fahrstabilität. Diese 29er-Merkmale machen das neue Spectral 29 schnell und lafruhig. So bleibst du selbst auf den anspruchsvollsten Trails immer souverän.

PROGRESSIVE GEOMETRIE

Wir haben die Geometrie des Spectral von Grund auf überarbeitet. Das Ergebnis: mehr Laufruhe bergab, mehr Effizienz und Komfort bergauf.

Der flachere Lenkwinkel und der lange Reach des Spectral 29er sorgen für eine optimale Lastenverteilung sowie eine ideale Balance aus herausragender Laufruhe bei Highspeed und agilem

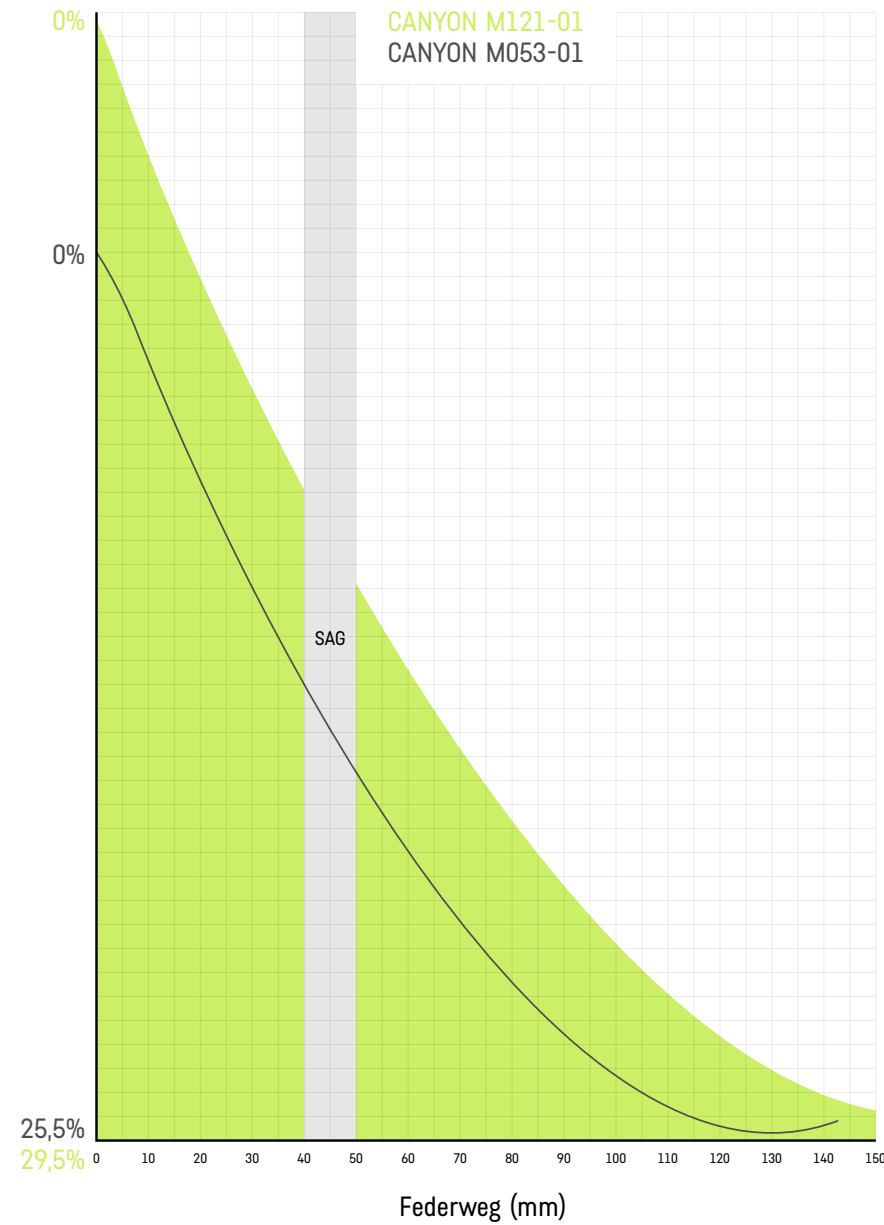
Lenkverhalten bei niedrigen Geschwindigkeiten. Ebenso verlagert der steile Sitzwinkel des Bikes deinen Schwerpunkt etwas nach vorn, was dir bergauf eine bessere Fahrposition und effizienteres Pedalieren ermöglicht. Eine vollständige Geometrietabelle und eine Übersicht der Neuerungen findest du in den FAQs.



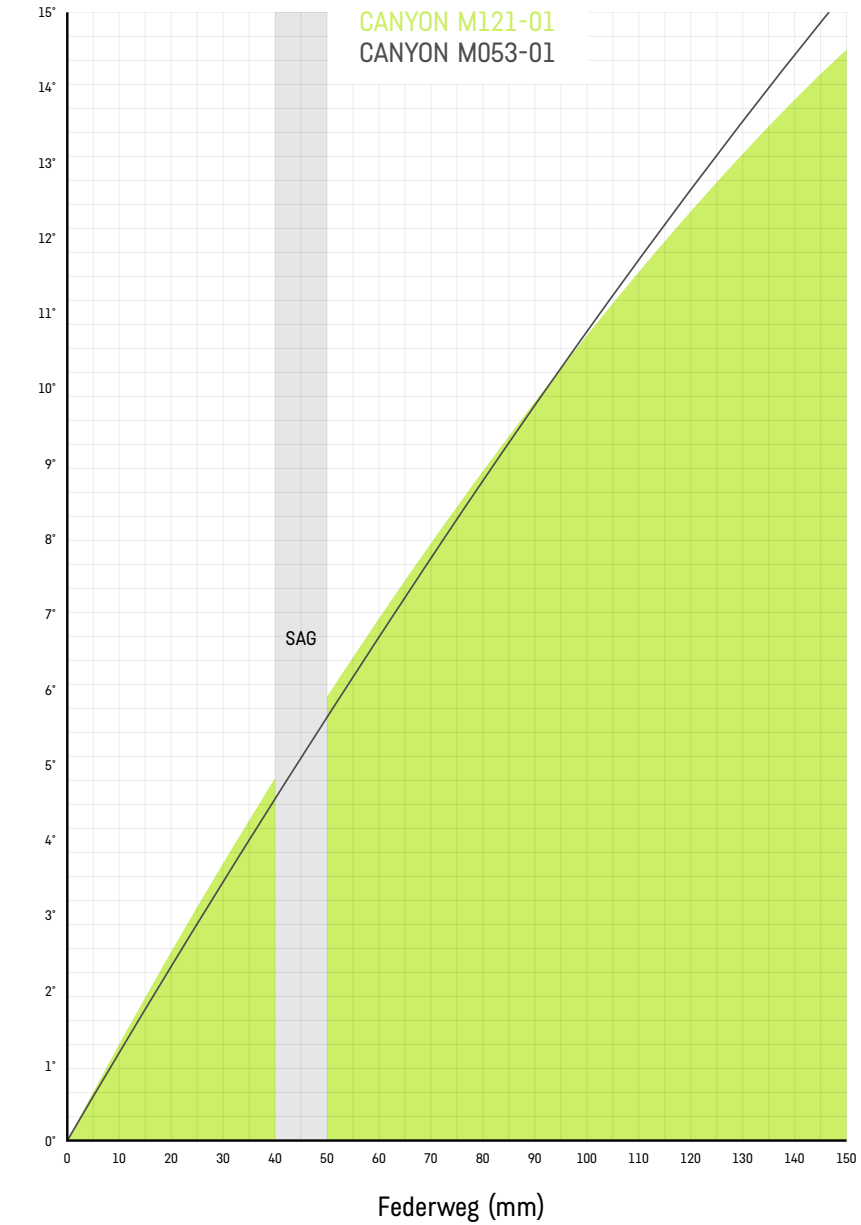
ÜBERRAGENDES FAHRWERK FÜR MAXIMALE KONTROLLE

Das Spectral 29 verfügt über die gleiche „Triple Phase Suspension“, die bereits DH-, Enduro- und XC-Fahrer auf der ganzen Welt auf das Siegerpodest gebracht hat. Das reicht uns nicht. Wir haben den Hinterbau weiter optimiert, um das neue Spectral 29 bergauf und bergab schneller zu machen. Wie uns das gelungen ist? Entscheidend waren die Erkenntnisse, die wir bei der Entwicklung unseres neuen Downhill Race Bikes Sender CFR gewonnen haben: Diese haben wir auf die Kinematik des Spectral 29 adaptiert. Zunächst verbesserten wir das „Anti-Squat“-Verhalten zu Beginn des Federwegs und um den SAG-Punkt, um die Effizienz beim Pedalieren zu erhöhen (ohne die damit verbundenen Nachteile eines erhöhten Pedalrückschlags). Als Nächstes haben wir dann der Federkennlinie etwas mehr Progression spendiert: Dadurch werden Traktion und Kontrolle auf ruppigen Trails erhöht und der komplette Federweg wird ideal genutzt – ohne durchzuschlagen.

FEDERKENNLINIE



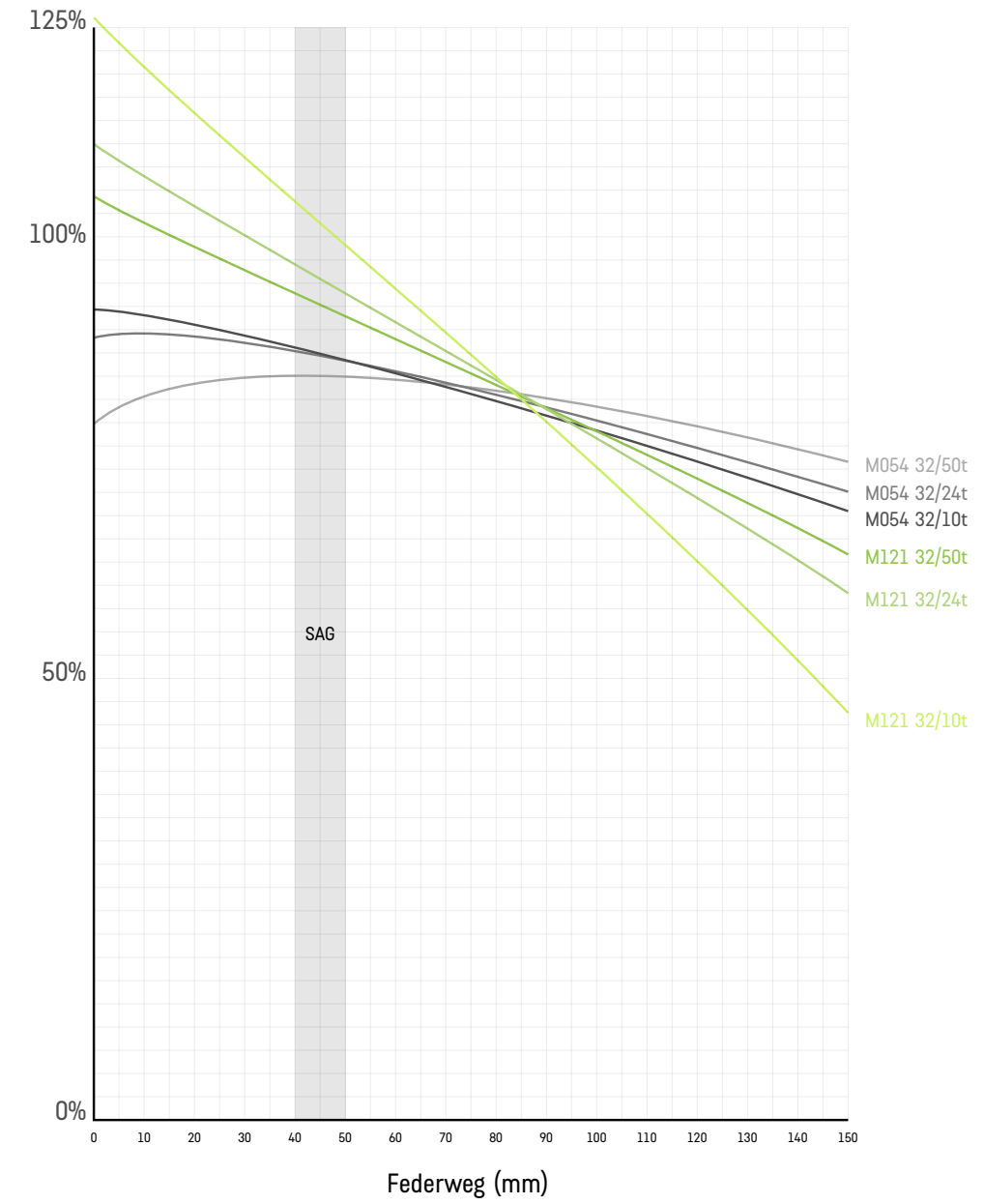
PEDAL-KICKBACK (32/24)





ANTI-SQUAT

Schwerpunkt 800 mm über dem Tretlager





CARBON-RAHMEN AUF DEM AKTUELLSTEN STAND DER TECHNIK

Mit einem Gewicht von 2.598 Gramm ist der Vollcarbon-Rahmen des Spectral 29 für ein Trail Bike mit so viel Federweg beeindruckend leicht. Noch beeindruckender ist jedoch, dass wir einen Rahmen geschaffen haben, der gleichzeitig das Verhältnis von Steifigkeit zu Gewicht verbessert und noch dazu unsere strengen, hauseigenen Teststandards der Kategorie 4 erfüllt.

Ein Trail Bike mit einem niedrigen Gesamtgewicht ist eine Sache – ein Trail Bike, das selbst den Strapazen der Enduro World Series und Tagen im Bikepark gewachsen ist, ist um einiges beeindruckender. Das Spectral 29 schafft genau diesen Spagat.



OHNE RISIKO SCHRAUBEN

„Innovative“ Features sind nicht wirklich innovativ, wenn sie das Schrauben an deinem Bike zu einer wahren Geduldsprobe machen. Dessen waren wir uns bewusst und können daher guten Gewissens sagen: Das Spectral 29 ist wirklich innovativ – einfach aufgebaut, langlebig und leicht instand zu halten.

Niemand kennt die Höhen und Tiefen des Schraubens an schmutzigen, ständig gefahrenen Bikes aus dem harten Worldcup-Alltag besser als unsere Team-Mechaniker des Canyon CLLCTV Downhill Teams. Sie waren es auch, die auf die Idee kamen, austauschbare Gewindeeinsätze an fast jedem Drehpunkt des neuen Sender CFR Rahmens zu installieren – und jetzt haben wir diese Innovation auch am Spectral 29 übernommen. Diese Gewindeeinsätze eliminieren das Risiko einer

irreparablen Beschädigung der Gewinde im Rahmen und maximieren dessen Langlebigkeit.

Ebenso können fast alle Drehpunkte am Rahmen von der Nicht-Antriebsseite aus entfernt werden, was deren Wartung erheblich erleichtert. Darüber hinaus verbauen wir langlebige, doppelt abgedichtete Lager: Diese überzeugen mit einer besonders langen Lebensdauer, sie halten Schmutz und Feuchtigkeit ab und verkürzen damit die Zeit, die dein Bike am Montageständer hängen muss, erheblich. Bedeutet für dich: weniger Instandhaltung, mehr Zeit draußen auf den Trails. Zu guter Letzt sorgen interne Kabelführungen dafür, dass sämtliche Brems- und Schaltzüge sowie die Fernbedienung für die absenkbare Sattelstütze schnell und einfach durch den Rahmen des Spectral 29 geführt werden können.

KOMPONENTEN DER NÄCHSTEN GENERATION

G5 Komponenten sind keine bloßen „Hausmarken“-Teile. Es handelt sich um speziell von Canyon entworfene Komponenten, die die bestmögliche Kombination aus Industriedesign und Performance auf dem Trail bieten.

Benannt nach unserem strengsten Testprotokoll müssen alle G5 Komponenten außergewöhnlich hohe Belastungs- und Haltbarkeitstests erfüllen und sind speziell dafür ausgelegt, den Strapazen der brutalsten Downhill- und Freeride-Contests der Welt, wie der Red Bull Rampage oder dem Downhill Worldcup, zu widerstehen.

Warum wir nicht einfach an jedem neuen Spectral 29 die Lenker und Vorbauten eines anderen Herstellers verbaut haben? Wir entwickeln alle G5 Komponenten selbst, haben damit die absolute Kontrolle über die Qualität und können jedes Bauteil besser in die Design-Sprache unserer Bikes integrieren. Damit helfen uns diese Anbauteile dabei, das bestmögliche Bike zu bauen.



FAQ

DIE IDEE DAHINTER

AB WANN DARF ICH ÜBER DAS NEUE SPECTRAL 29 BERICHTEN?

Das Presse-Embargo für das Spectral 29 läuft am 1. Dezember 2020 um 11 Uhr MEZ ab: Ab diesem Zeitpunkt kannst du dann mit Beiträgen, Fotos und Informationen zum neuen Bike loslegen, vorher bitte nicht.

WAS WAR DAS ULTIMATIVE ZIEL VON CANYON BEI DER ENTWICKLUNG DES SPECTRAL 29?

Unser Ziel war es, das vielseitigste und gleichzeitig beste Trail Bike auf dem Markt zu entwickeln. Wir wollten ein Bike bauen, mit dem die meisten Rider ihre Home Trails schneller, souveräner und kontrollierter fahren können – ganz gleich, wie technisch die Trails sind. Außerdem sollte diese neue Version des Spectral auch zuverlässig und einfach zu warten sein.

WIE HABEN WIR DIESE ZIELE ERREICHT?

Mit unserem Spectral 27,5 Trail Bike als Ausgangspunkt haben wir das agile Handling dieses Bikes beibehalten und gleichzeitig seine Performance bergab und bergauf verbessert.

Das Bike fährt sich bei hohen Geschwindigkeiten extrem lafruhig: Möglich macht das die Konfiguration als vollwertiges 29er mit moderner Geometrie (längerer Reach, steilerer Sitzwinkel, flacherer Lenkwinkel etc.) und einer progressiver verlaufenden Federkennlinie.

Das Spectral 29 lässt sich außerdem effizienter pedalieren, da wir den „Anti-Squat“-Wert zu Beginn des Federwegs am Hinterbau erhöht haben. Zu guter Letzt verbesserten wir das Fahrverhalten und die Kontrollierbarkeit des neuen Bikes – dank des Vollcarbon-Rahmens, der mit einem hervorragenden Verhältnis von Steifigkeit zu Gewicht begeistert.

IST DAS NEUE SPECTRAL 29 NUR EIN ÜBERARBEITETES SPECTRAL 27,5 MIT LAUFRÄDERN IN 29 ZOLL ODER HAT CANYON ANDERE ASPEKTE DES DESIGNS VERÄNDERT?

Das Spectral 29 ist eine völlig neue Rahmenplattform und wurde von Grund auf neu entwickelt – von der Geometrie über die Charakteristik des Fahrwerks bis hin zum Carbon-Layup und der Steifigkeit des Rahmens.

WAS FÜR EIN BIKE IST DAS SPECTRAL 29?

Wenn du nur ein einziges Mountainbike in deiner Garage haben möchtest, dann ist das neue Spectral 29 genau dieses Bike. Ein robustes Trail Bike, das alles kann. Es ist spaßige Abfahrtsmaschine und effizienter Kletterer in einem. Mit viel Federweg und damit reichlich Reserven, wenn es anspruchsvoller wird. Ein Bike für alle Trails – one bike, any trail.

WIE VIEL FEDERWEG HAT DAS SPECTRAL 29?

Wir bieten Modelle mit zwei verschiedenen Fahrwerks-Konfigurationen an: Bikes mit FOX Komponenten und 160 mm Federweg vorne bzw. 150 mm hinten sowie Modelle mit RockShox Fahrwerk und 150 mm vorne und hinten.

WO LIEGEN DIE STÄRKEN DES SPECTRAL 29?

Das Spectral 29 ist ein vielseitiges und extrem agiles Trail Bike, das auf steilen, schnellen Trails mit hoher Laufruhe begeistert.



WIE VIELE SPECTRAL 29 MODELLE GIBT ES UND WAS KOSTEN SIE?

Das Spectral 29 wird in fünf Modellvarianten erhältlich sein (ausgenommen USA):

SPECTRAL CF 7 29"	3,299 €
SPECTRAL CF 8 29"	3,999 €
SPECTRAL CF 9 29"	4,999 €
SPECTRAL LTD 29"	5,999 €

Drei Modelle werden wir in den USA anbieten:

SPECTRAL CF 7 29"	\$3,699
SPECTRAL CF 8 29"	\$4,699
SPECTRAL CF 9 29"	\$5,699



WAS HAT DAS DESIGN DES SPECTRAL 29 BEEINFLUSST?

Trail Riding selbst hat sich in den letzten Jahren immer schneller entwickelt, und diese Entwicklung hat das Spectral 29 direkt geprägt. Heutzutage lassen uns bessere Bremsen, Gabeln, Dämpfer und Reifen länger im Sattel bleiben und jede Abfahrt schneller fahren als je zuvor. Entsprechend musste man auch Rahmengengeometrie und -konstruktion anpassen.

Bei der Entwicklung des Spectral 29 ging es nicht einfach nur darum, ein Bike zu bauen, das auch bei hohen Geschwindigkeiten überzeugt. Die Nachfrage nach vielseitigen Trail Bikes war

ebenfalls entscheidend für unser Design. Ein Bike in dieser Klasse wird für viele wahrscheinlich das ultimative Allround Bike sein, das alles abdeckt, von mehrtägigen Trail-Abenteuern bis hin zu gelegentlichen Wochenenden in einem Bikepark mit Lift-Unterstützung. Daher musste sich das Spectral 29 in unzähligen Tests unter den verschiedensten Bedingungen behaupten.

DA DAS SPECTRAL JETZT AUCH MIT 29-ZOLL-LAUFRÄDERN ERHÄLTlich IST: WAS UNTERSCHIEDET ES VOM CANYON STRIVE?

Das Spectral 29 ist in erster Linie ein Trail Bike für maximalen Fahrspaß. Natürlich kann man mit diesem Bike bei hohen Geschwindigkeiten selbst technischstes Terrain bezwingen – es ist aber nicht dafür gemacht, bei Rennen Medaillen zu gewinnen. Das Strive hingegen ist unser fortschrittliches Enduro Race Bike: Dank Shapeshifter Technologie und des tiefen Schwerpunktes verfügt das Strive über erhöhte Traktion, damit Racer im Wettkampf an ihr Limit gehen können.

WIRD DAS EWS TEAM MIT DEM SPECTRAL 29 AN DEN START GEHEN, SOBALD DIE RENNEN WEITERGEHEN?

Nein. Wie bereits erwähnt, ist das Strive unser Race Enduro und wird in dieser Saison ihr hauptsächlichstes Bike sein. Jeder im Team liebt Trail Riding, also wird das Spectral bestimmt während der ein oder anderen Trainingssession zum Einsatz kommen.

WIE LANGE HAT DIE ENTWICKLUNG DES SPECTRAL 29 GEDAURT?

Wir haben 2018 mit der Entwicklung begonnen.

WAS WAR DIE GRÖSSTE HERAUSFORDERUNG BEI DER NEUGESTALTUNG?

Die größte Herausforderung bestand darin, unsere Ambitionen in Bezug auf Steifigkeit und Gewicht zu erfüllen und gleichzeitig sicherzustellen, dass das Bike so zuverlässig und benutzerfreundlich wie möglich ist. Es ist immer eine Challenge, Bikes zu bauen, die relativ leicht und gleichzeitig haltbar sind und an denen es sich einfach schrauben lässt, da diese Eigenschaften oft im Widerspruch

zueinanderstehen. Das Spectral 29 hält hier genau die Balance, worauf wir besonders stolz sind.

WIRD CANYON DAS NEUE SPECTRAL 29 AUCH IN ALUMINIUM ODER IN EINER CFR HIGHEND CARBON-VERSION ANBIETEN?

Zurzeit ist das Spectral 29 ausschließlich als Vollcarbon-Bike (Hauptrahmen und Hinterbau) in einer einzigen CF Version erhältlich. Hier ist allerdings hinzuzufügen, dass dieser CF Rahmen steifer und etwas leichter als unser aktuelles Spitzenmodell, das Spectral 27.5 mit Highend CFR Rahmen, ist.

DIE FRAGE DER LAUFRADGRÖSSE

WARUM 29-ZOLL-LAUFRÄDER?

Die Vorteile von 29ern liegen auf der Hand und haben sich entsprechend bewährt. Der größere Laufraddurchmesser bringt ein besseres Überrollverhalten, mehr Traktion durch die größere Auflagefläche der Reifen und dem Rider mehr Selbstvertrauen dank erhöhter Laufruhe, eines längeren Radstandes und einer längeren Gesamtlänge des Bikes. Natürlich gibt es auch potenzielle Nachteile größerer Laufräder, wie das höhere Gewicht, die geringere Wendigkeit und die niedrigere Steifigkeit. Aus diesem Grund haben wir mehr als zwei Jahre damit verbracht, diese möglichen Nachteile zu minimieren und stattdessen die Vorteile von 29 Zoll zu maximieren. Das Ergebnis: Der neue Carbon-Rahmen des Spectral 29 hat ein besseres Verhältnis von Steifigkeit zu Gewicht als der Spectral CFR Rahmen mit Laufrädern in 27,5 Zoll.

Kurz gesagt konnten wir dank der 29-Zoll-Laufräder den schnellsten Trail-Allrounder bauen, der momentan möglich ist. Falls du jedoch eher ein möglichst agiles

Fahrverhalten bevorzugst, dann haben wir mit unseren Spectral 27,5 Modellen die passenden Bikes im Programm.

BLEIBT DAS SPECTRAL 27.5 WEITERHIN IM CANYON LINE-UP?

Ja. 650b ain't dead.

WELCHER FAHRERTYP IST MIT DEM SPECTRAL 29 AM BESTEN BEDIENT – UND FÜR WEN WÄRE DAS SPECTRAL 27.5 DIE BESSERE WAHL?

Diejenigen, die auf der Suche nach mehr Speed und Laufruhe sind, werden den längeren Rahmen und die größeren 29er Laufräder bevorzugen. Bei der Entwicklung des Spectral 29 haben wir hart daran gearbeitet, viel vom agilen, spielerischen Fahrgefühl des ursprünglichen Spectral beizubehalten. Dennoch sind Rider, die absolute Priorität auf Agilität legen und ein möglichst reaktionsschnelles und verspieltes Bike suchen, mit einem Spectral 27.5 besser bedient.

WARUM HABT IHR BEIM NEUEN SPECTRAL 29 KOMPLETT AUF 29 ZOLL GESETZT STATT AUF „MULLET“?

Wir haben an anderer Stelle in unserem Sortiment „Mullet“ Bikes. Das neue Spectral 29 mit Laufädern in 29 Zoll vorne und hinten bietet eine hervorragende Allround-Performance für Trail Riding und maximale Geschwindigkeit in vielen Bedingungen.

KANN ICH EIN 27,5-ZOLL-LAUFRAD HINTEN EINSETZEN UND DAS SPECTRAL 29 SO ZU EINEM „MULLET“ BIKE UMBAUEN?

Nein. Das würde die Performance stark beeinträchtigen. Wir können das nicht deutlich genug betonen.

WIRD ES IN ZUKUNFT EINE „MULLET“-VERSION DES SPECTRAL GEBEN?

Wir schließen es nicht aus. Wir experimentieren und testen ständig.



DER RAHMEN

SPART IHR MIT DEM NEUEN RAHMEN GEWICHT?

Ja, der Vollcarbon-Rahmen des Spectral 29 ist 222 Gramm leichter als der Carbon/Aluminium-Rahmen des Spectral 27.5 und geringfügig (63 Gramm) leichter als der Vollcarbon-Rahmen des Spectral 27.5 in CFR Qualität. Diese Gewichtseinsparungen waren keine Kleinigkeit, wenn man bedenkt, dass wir für das neue Spectral 29 viele Rahmenabmessungen etwas „strecken“ mussten: Es hat zum Beispiel einen längeren Reach und längere Kettenstreben als sein Pendant in 27,5 Zoll.

Außerdem gelang es uns gleichzeitig, die Rahmensteifigkeit zu erhöhen. Draußen auf den Trails spürt man direkt die daraus resultierende, bessere Kontrollierbarkeit bei hohen Geschwindigkeiten.

Während also in der Bike-Industrie sehr oft mit „leichter und steifer“ geworben wird, ist es beim Spectral 29 tatsächlich der Fall. Wichtiger als das Gesamtgewicht war uns am Ende jedoch die ideale Balance aus Gewicht und Steifigkeit.

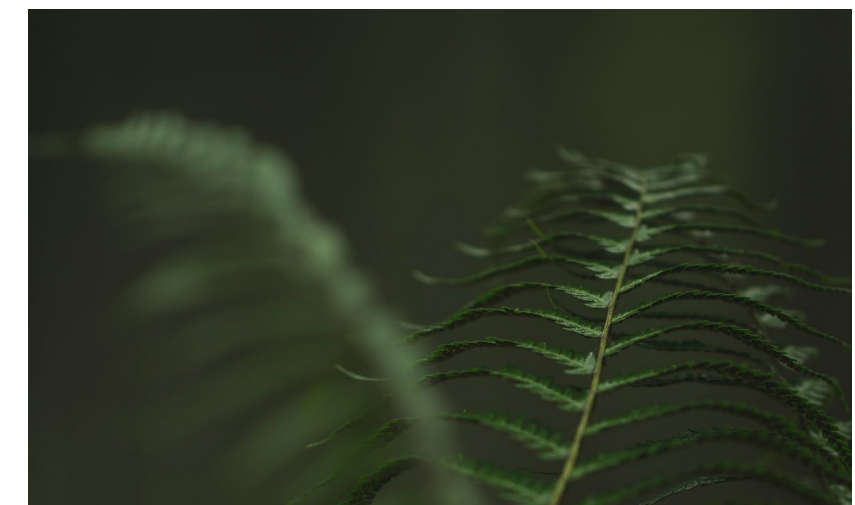
WIE SETZT SICH DAS GESAMTGEWICHT DES RAHMENS ZUSAMMEN?

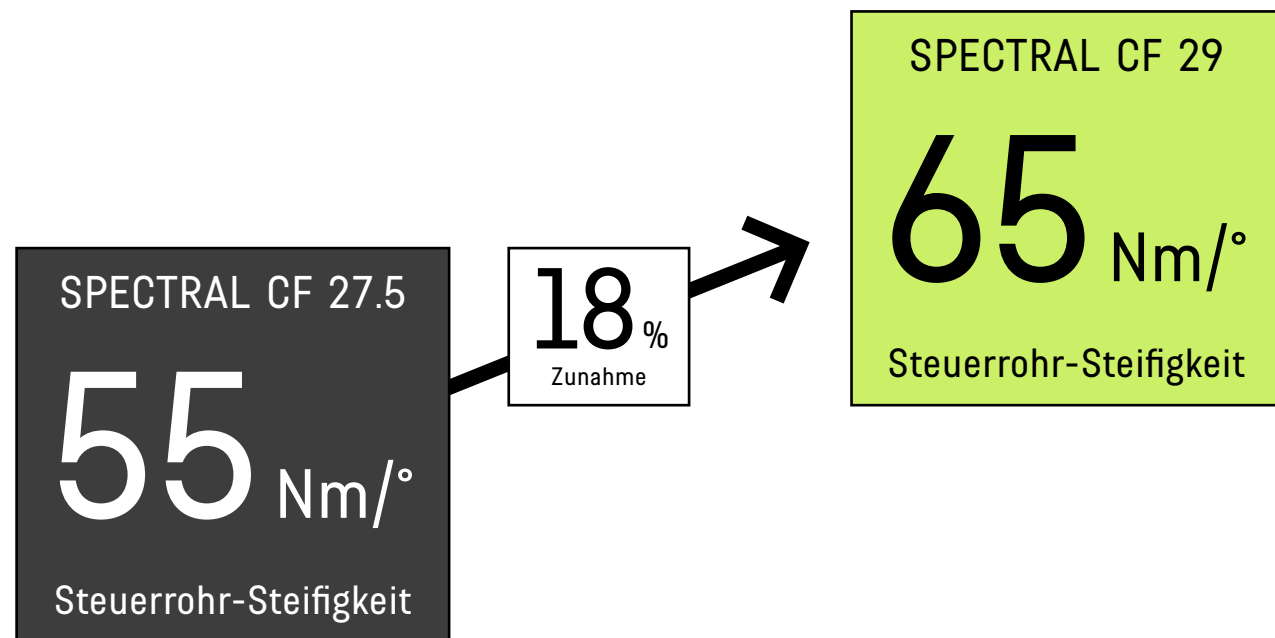
Im Folgenden haben wir die Rahmengewichte in Größe Medium von Spectral CF 27.5, Spectral CFR 27.5 und dem brandneuen Spectral 29 aufgelistet.

PLATFORM	CF 27.5 <small>(Aluminium Hinterbau)</small>	CFR 27.5	CF 29	UNTERSCHIED <small>CF 27.5 vs CF 29</small>
Gesamtgewicht (g)	2820	2660	2598	-222
Vorderes Rahmendreieck (g)	1440	1340	1223.4	-216.6
Kettenstreben (g)	375	325	415.6	40.6
Sitzstreben (g)	595	546	452.9	-142.1
Rocker (g)	75	75	89.8	14.8
Kleinteile (g)	374	374	416.4	42.4

FULL-GEEK BREAKDOWN (Gewicht in g)

Vorderes Rahmendreieck (lackiert)	1223.4
Kettenstrebe (lackiert)	415.6
Sitzstrebe (lackiert)	452.8
Rocker	89.8
Lager	93.4
Dämpfer Hardware	51.1
Linkage Hardware	80.7
Unterrohrschutz (incl. Schrauben)	52.8
Sitzrohrschutz	11.5
Kettenstrebenschutz	38.7
Kabelführung	68.4
Chain guide	19.8
TOTAL	2598.1





WIE KONNTE CANYON DAS GEWICHT DES SPECTRAL 29 RAHMENS REDUZIEREN?

Wir haben viel Zeit und Ingenieurskunst darauf verwendet, das Layout und die Querschnitte der einzelnen Rohre, das Design der Dämpfer-Anlenkung, die Ketten- und Sitzstreben-Abmessungen, das Lager-/Achsen-Design, das Carbon-Layup, die Produktionsmethoden und – last but not least – die Kinematik zu verfeinern.

WAS SIND DIE VORTEILE EINES CARBON-HINTERBAUS?

Durch den Einsatz von Carbon am Hinterbau konnten wir das Verhältnis von Steifigkeit zu Gewicht verbessern. Bei der Gewichts- einsparung ging es auch um die Reduzierung der ungefederten Masse: Dadurch fühlt sich nicht nur das Bike lebendiger, sondern auch das Fahrwerk satter an. Du hast letztlich mehr Kontrolle über dein Bike und eine bessere Performance auf ruppigeren Trails.

WELCHE ZIELE VERFOLGTE CANYON MIT DEM NEUEN SPECTRAL 29 IN SACHEN RAHMEN-STEIFIGKEIT?

Je schneller du fährst, desto mehr Rahmen-Steifigkeit brauchst du, um auf dem Trail dein Selbstvertrauen und die Kontrolle zu behalten. Daher haben wir viel Arbeit in die äußere Form der einzelnen Rahmenteile gesteckt, um das ideale Verhältnis zwischen Steifigkeit und Gewicht zu erreichen und die Steifigkeit im Allgemeinen zu erhöhen.

Unser Ziel war hier, ein 29er-Fahrwerk zu schaffen, das besser auf hohe Geschwindigkeiten abgestimmt ist, die man mit größeren Laufrädern und progressiverer Geometrie erreichen kann. Die ideale Steifigkeit war auch der Schlüssel zur Erhaltung des agilen Fahrverhaltens, welches wir so am Spectral 27.5 mögen. Die Tester kamen mit dem Spectral 29 immer wieder von ihren Testfahrten zurück und waren überzeugt, dass es ihnen besonders leichtgefallen sei, mit diesem Bike schneller als sonst zu fahren. Mission accomplished: Genau dieses Fahrgefühl wollten wir am Ende erreichen.

DAS SPECTRAL 29 ERFÜLLT DIE CANYON TEST-STANDARDS DER „KATEGORIE 4“.

WAS BEDEUTET DAS EIGENTLICH? WO LIEGT DIE OBERE GRENZE DER LEISTUNGSFÄHIGKEIT DIESES BIKES?

Die Tests der „Kategorie 4“ umfassen sowohl Belastungs- als auch Aufpralltests. „Kategorie 4“ bedeutet, dass das Spectral 29 in Bezug auf Stabilität und Haltbarkeit dem Niveau unserer Enduro Bikes entsprechen, die bei den Enduro World Series zum Einsatz kommen, während unsere Gravity Bikes der „Kategorie 5“ selbst härteste Belastungen wie den Downhill Worldcup oder Freeride Contests wie Red Bull Rampage überstehen. Das Spectral 29 liegt am oberen Ende der Test-Kategorie für Trail Bikes in „Kategorie 4“: Von Trail Riding bis zu gelegentlichen Tagen im Bikepark deckt dieser Allrounder damit alles ab.

GEOMETRIE

INWIEFERN HAT CANYON DIE GEOMETRIE DES SPECTRAL 29 VERÄNDERT?

Wir haben die Geometrie von Grund auf überarbeitet, um den größeren 29-Zoll-Laufrädern Rechnung zu tragen und dem Bedürfnis vieler Fahrer nach mehr Laufruhe in der Abfahrt sowie nach mehr Effizienz und Komfort bei Anstiegen gerecht zu werden.

Es ist gar nicht so einfach, die einzelnen Vorteile getrennt voneinander zu betrachten, wie z.B. den längeren Reach, den flacheren Lenkwinkel oder den längeren Radstand, da diese Rahmenabmessungen in vielerlei Hinsicht aufeinander abgestimmt sind. Sie haben Einfluss auf das Fahrgefühl draußen auf den Trails. Hier ist jedoch ein Überblick über die einzelnen Änderungen und ihre Vorteile:

FLACHER LENKWINKEL:

Das Spectral 29 verfügt über einen Lenkwinkel von 64 Grad, vorausgesetzt, der „Flip Chip“ befindet sich in der niedrigen Einstellung und das Bike ist mit einer FOX Gabel mit 160 mm Federweg ausgestattet (mit RockShox Gabel und 150 mm und dem „Flip Chip“ in der hohen Position liegt der Lenkwinkel entsprechend bei

65 Grad). Man kann den Lenkwinkel um ein halbes Grad steiler einstellen, indem man den „Flip Chip“ umdreht. In Kombination mit Gabeln mit reduziertem Offset (44 mm), kurzen Vorbauten (40 mm) und dem längerem Reach bietet dieser flachere Lenkwinkel eine ideale Mischung aus überragender Laufruhe bei Highspeed und agilem Handling bei niedrigeren Geschwindigkeiten.

LÄNGERER REACH:

Für mehr Laufruhe haben wir den Reach erheblich verlängert. Kombiniert mit dem flacheren Lenkwinkel erleichtert der längere Reach eine gleichmäßige Lastenverteilung – für maximale Traktion und eine bessere Körperposition „im Bike“. Außerdem sorgt dieser für mehr Laufruhe und Stabilität in ruppigem Gelände oder bei Sprüngen und trägt dazu bei, die Verkürzung der Oberrohrlänge auszugleichen, die mit dem steileren Sitzwinkel einhergeht.

STEILERER SITZWINKEL:

Abhängig von der gewählten „Flip Chip“-Einstellung beträgt dieser jetzt 76,5/77 Grad (oder 76/76,5 Grad mit FOX Fahrwerk und 160-mm-Gabeln). Durch den steileren Sitzwinkel verlagert sich dein Schwerpunkt nach vorne, was dir eine bessere Kletter-

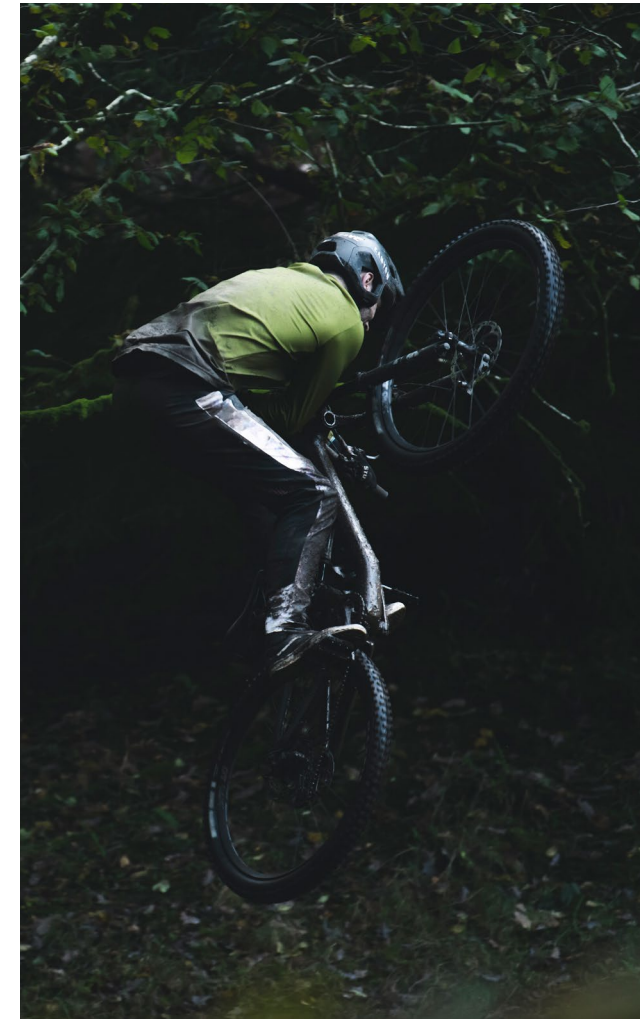
position und effizienteres Pedalieren ermöglicht. Kurze Kurbeln (165mm/170mm, je nach Rahmengröße) unterstützen eine höhere Trittfrequenz und sorgen für mehr Bodenfreiheit bei technischen Anstiegen.

LÄNGERE KETTENSTREBEN:

Die Verlängerung des Hinterbaus erhöht die Laufruhe des Spectral 29 bei hohen Geschwindigkeiten und begünstigt eine zentrale Fahrposition. Dennoch haben wir die Kettenstreben kurz genug gehalten, um das typisch spielerische, agile Handling des Spectral beizubehalten.

KÜRZERES SITZ- UND STEUERROHR:

Durch das kürzere Steuer- und Sitzrohr bietet das Spectral 29 mehr Optionen bei der individuellen Größenbestimmung und erfüllt dank längerer Sattelstützen mit bis zu 170 mm Hub auch die Bedürfnisse größerer Fahrer.



VERFÜGT DAS SPECTRAL 29 ÜBER EINE ART GEO-ANPASSUNG?

Ja. Das Spectral 29 verfügt über einen „Flip Chip“: Man kann zwischen zwei Positionen wählen und dadurch Lenk- und Sitzwinkel um 0,5 Grad sowie die Tretlagerhöhe um 8 mm verändern.

Wir haben das Spectral 29 um den „Low“-Modus (LO) herum entwickelt, da diese niedrige Tretlagerhöhe für die meisten Mountainbiker die ideale Einstellung sein dürfte. Alternativ gibt es den Modus „High“ (HI), um den Bedürfnissen von Fahrern gerecht zu werden, die regelmäßig technische Anstiege bezwingen möchten: Ein höheres Tretlager kann dann durch das Plus an Bodenfreiheit dazu beitragen, ein ungewolltes Aufsetzen mit den Pedalen zu vermeiden. Letztendlich wollten wir das Spectral 29 so vielseitig wie möglich machen – und der „Flip Chip“ trägt auf jeden Fall dazu bei.

RAHMENGRÖSSE	S	M	L	XL
SITZROHRLÄNGE (MM)	395	430	460	490
OBERROHRLÄNGE (MM)	582	609	636	663
STEUERROHRLÄNGE (MM)	95	105	115	125
LENKWINKEL (°)	64.5/65	64.5/65	64.5/65	64.5/65
LENKWINKEL (°)	64/64.5	64/64.5	64/64.5	64/64.5
SITZROHRWINKEL (°)	76.5/77	76.5/77	76.5/77	76.5/77
SITZROHRWINKEL (°)	76/76.5	76/76.5	76/76.5	76/76.5
KETTENSTREBENLÄNGE (MM)	437	437	437	437
TRETLAGER-OFFSET (MM)	28/36	28/36	28/36	28/36
RADSTAND (MM)	1195	1224	1253	1283
STACK (MM)	610	619	628	637
REACH (MM)	435	460	485	510
SPACER (MM)	20	20	20	20
VORBAULÄNGE (MM)	40	40	40	40
LENKERBREITE (MM)	760	780	780	780
KURBELLÄNGE (MM)	165	170	170	170
SATTELSTÜTZENDURCHMESSER (MM)	30,9	30,9	30,9	30,9
SATTELSTÜTZENLÄNGE (MM)	150	150	170	170
LAUFRADGRÖSSE	29	29	29	29



FAHRWERK

WELCHES FAHRGEFÜHL WOLLTE CANYON MIT DEM SPECTRAL 29 ERREICHEN? UND WELCHE ANPASSUNGEN DER KINEMATIK WAREN DAFÜR NÖTIG?

Die „Triple Phase Suspension“ des Spectral 27.5 war bereits eine der besten Eigenschaften dieses Bikes – deshalb fühlt sich die 27.5-Zoll-Version auf flacheren Trail-Abschnitten so poppig an, während sie auf ruppigeren, technischen Abschnitten mit Reserven und Laufruhe überzeugt. Da wir diese Eigenschaften auch bei unserer neuen Trail-Maschine beibehalten wollten, ähnelt die Federkennlinie des Spectral 29 sehr stark der des Spectral 27.5.

Wir haben am neuen Spectral 29 jedoch einige bedeutende Änderungen vorgenommen.

Durch ein etwas progressiver abgestimmtes Fahrwerk konnten wir die Performance bei High-speed verbessern: Die höheren Geschwindigkeiten, die durch größere Laufräder und eine progressivere Geometrie möglich sind, können dadurch besser und souveräner bewältigt werden.

Außerdem haben wir die Kletterfähigkeit und die Effizienz beim Pedalieren verbessert, indem wir den „Anti-Squat“-Wert zu Beginn des Federwegs und rund um den SAG-Punkt erhöht haben. Diese Veränderung macht sich für dich durch weniger Wippen beim Pedalieren bemerkbar.

WAS GENAU IST DIE „TRIPLE PHASE SUSPENSION“?

Die „Triple Phase Suspension“ kam das erste Mal an unserem Downhill Race Bike Sender zum Einsatz. Sie ist eher eine Fahrwerksabstimmung als ein spezielles Fahrwerksdesign und zeichnet sich – wie der Name es bereits vermuten lässt – durch drei Phasen aus. Zu Beginn des Federwegs spricht das Fahrwerk hinten äußerst sensibel an, so dass das Bike selbst bei kleinsten Stößen auf dem Trail lauffähig bleibt. Im mittleren Bereich verfügt es aber über eine stabile Plattform, so dass du hoch im Federweg stehst, das Bike auch aus Kurven heraus oder über Bodenwellen hinweg auf Geschwindigkeit halten und bei Sprüngen aktiv abheben kannst. Zum Ende des Federwegs punktet die „Tri-

ple Phase Suspension“ mit einem progressiven Verlauf der Federkennlinie: So nutzt du den kompletten Federweg immer ideal und hast selbst bei sehr technischen Trails und größeren Sprüngen immer noch genug Reserven, ohne durch den Federweg zu rauschen.

Zusammengefasst ist die „Triple Phase Suspension“ kein einzelnes Design-Element – vielmehr geht es bei ihr um den konkreten Verlauf der Federkennlinie, die Gesamtprogression und die entsprechenden Fahrwerks-Charakteristika, die dazu beitragen, dass unsere Bikes unter allen Bedingungen mit herausragender Performance begeistern.

DAS PRESS KIT IMPLIZIERT, DASS WIR ANTI-SQUAT ERHÖHT HABEN, OHNE DEN PEDALRÜCKSCHLAG ZU ERHÖHEN. WIE IST UNS DAS GELUNGEN? FÜHRT MEHR ANTI-SQUAT NICHT ZWANGSLÄUFIG ZU MEHR PEDAL KICKBACK?

Wir haben das Verhältnis zwischen „Anti-Squat“ und „Pedal Kickback“ folgendermaßen optimiert: Zunächst haben wir „Anti-Squat“ am Dämpfer zu Beginn des

Federwegs sowie um den SAG-Punkt erhöht. In diesem Bereich verbringst du die meiste Zeit mit Pedalieren, d.h. das ist genau der Bereich des Federwegs, wo du die meiste Effizienz beim Treten benötigst. „Anti-Squat“ nimmt dann deutlich ab, sobald der Dämpfer mehr Federweg freigibt – das verringert den lästigen und ermüdenden Pedalrückschlag. Es macht Sinn, „Anti-Squat“ dann zu reduzieren, wenn das Bike ohnehin mehr Federweg nutzt, da dann niemand mehr ununterbrochen in die Pedale tritt, sobald die Federwegsreserven nahezu komplett genutzt werden.

Wenn man das Spectral 29 mit dem Spectral 27,5 vergleicht, kann man mit Sicherheit sagen, dass die „Anti-Squat“-Eigenschaften des Spectral 29 beim Klettern in etwa gleich sind, aber dass sich das neue Spectral 29 bei höheren Geschwindigkeiten noch geschmeidiger anfühlt.



WARUM HABEN MODELLE MIT ROCKHOX UND FOX AUSSTATTUNG VORNE ENTWEDER 150 ODER 160 MM FEDERWEG?

Wir haben das Spectral 29 so konstruiert, dass wir für jeden Fahrertypen das Bike anbieten können, das am besten zu seinem Fahrstil passt.

Wer mehr Wert auf Agilität und geringes Gewicht legt, der ist mit RockShox Ausstattung und einer Gabel mit Standrohren in 35 mm sowie 150 mm Federweg vorne und Inline-Dämpfer hinten bestens beraten. Dieses Setup punktet mit einem steilerem Lenk- und Sitzwinkel sowie einem vergleichsweise niedrigen Gesamtgewicht.

Für alle „Shredder“ haben wir die Modelle mit FOX Komponenten: 160-mm-Gabel mit steifem 36-mm-Chassis und „Piggyback“-Dämpfer DPX2, der auch die längsten und härtesten Abfahrten wegsteckt. Die Bikes mit FOX Fahrwerk verfügen außerdem über einen um 0,5 Grad flacheren Lenkwinkel – für mehr Spaß und Kontrolle bergab.

KANN ICH AM SPECTRAL 29 AUCH EINEN DÄMPFER MIT STAHLFEDER VERBAUEN?

Ja, technisch ist das möglich. Wir empfehlen allerdings einen Luftfeder-Dämpfer, da die Federkennlinie für progressive, luftgefederte Dämpfer optimiert wurde. Bei einigen Coil-Dämpfern könnte es auch eng werden mit der Trinkflasche.

WELCHE DÄMPFERGRÖSSE VERBAUT IHR AM SPECTRAL 29?

Die Dämpfer-Maße betragen 230x60 mm, die Buchsen oben 205x8 mm, unten 40x8 mm. Der Rahmen bietet ausreichend Platz für größere Luftfeder-Dämpfer (wie z. B. den FOX X2) und einige Dämpfer-Modelle mit Stahlfeder und „Piggyback“, es könnte aber möglicherweise nicht genügend Platz für größere Dämpfer und gleichzeitig eine Trinkflasche sein. Prüfe das am besten vorab.

GIBT ES FÜR DAS SPECTRAL 29 EINE ANLEITUNG ZUR EINSTELLUNG DES FAHRWERKS?

Wir werden rechtzeitig zur Markteinführung des Spectral 29 eine Anleitung zum Einrichten des Fahrwerks online zur Verfügung stellen.



AUF DIE DETAILS KOMMT ES AN

IM PRESS KIT WIRD ERWÄHNT, DASS ZUVERLÄSSIGKEIT UND WARTUNGSFREUNDLICHKEIT BEI DER ENTWICKLUNG DES SPECTRAL 29 OBERSTE PRIORITÄT HATTEN. WIE UND WARUM HABEN WIR DAS IM DESIGN DES BIKES UMGESETZT?

Beginnen wir mit dem „Warum“: Wir haben das Spectral 29 so gebaut, dass es das einzige Trail Bike ist, das du in deiner Garage brauchst. Die ultimative Allround-Trail-Maschine. Hängt das Bike aber zu lange am Montage-Ständer, kannst du es nicht fahren. Langlebigkeit, Zuverlässigkeit und Wartungsfreundlichkeit waren daher die wesentlichen Kriterien für das Design des Spectral 29.

Und nun zum „Wie“ – das Spectral 29 verfügt über die folgenden Features:

DOPPELT ABGEDICHTETE LAGER

Bereits am Spectral 27.5 haben wir das Lager-System optimiert, um die Reibung zu reduzieren und einen leichteren Zugang zu den Lagern der Dämpfer-Anlenkung und weiterer wichtiger Achsen zu ermöglichen – und das alles

bei gleichzeitiger Vermeidung von Schmutz und Verunreinigungen.

AUSWECHSELBARE GEWINDEEINSÄTZE IM RAHMEN

Nie mehr verheerende Katastrophen beim Schrauben: Mit austauschbaren Gewinden an nahezu sämtlichen wichtigen Stellen erhöhen wir die Haltbarkeit des Rahmens um ein Vielfaches und vermeiden kritische, dauerhafte Schäden an den Gewinden durch Verschleiß oder durch übermäßiges Anziehen der Bolzen.

VERBESSERTER RAHMENSCHUTZ

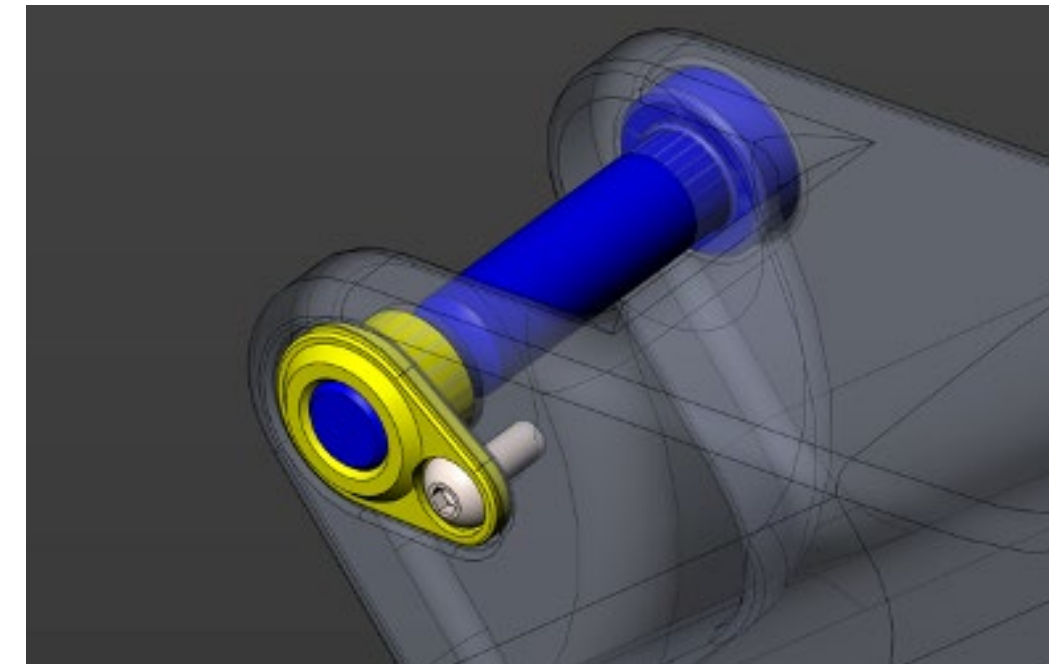
Ein neuer Unterrohr-Protector sowie Abdeckungen für Ketten- und Sitzstreben schützen den Carbon-Rahmen. Inspiriert von den Profi-Mechanikern unseres Enduro-World-Series-Teams: Der neue Kettenstreben-Schutz ist speziell so geformt, dass er das Schlagen der Kette dämpft und somit für Ruhe auf dem Trail sorgt.

DAS SPECTRAL 29 SOLL BESONDERS WARTUNGSFREUNDLICH SEIN. WIE SIEHT DAS IM DETAIL AUS?

Bei ausgefahrenem Fahrwerk sind alle Gewinde zugänglich, so dass es nicht notwendig ist, irgendetwas zu entfernen, um Gewinde, Schrauben und Bolzen des Rahmens zu überprüfen. Auf Anregung unserer Team-Mechaniker, die uns bereits bei der Entwicklung unseres neuen Sender CFR Downhill Bikes wichtigen Input gegeben hatten, haben wir das Spectral 29 so konstruiert, dass fast alle Schrauben und Bolzen von der Nicht-Antriebsseite des Bikes aus angezogen werden. Das macht die routinemäßige Rahmenwartung schnell und einfach.

Ein weiteres vom Sender CFR inspiriertes Merkmal sind die austauschbaren Gewindeeinsätze, die es unmöglich machen, wichtige Gewinde im Carbon-Rahmen zu beschädigen. Und als Bonus sind diese austauschbaren Gewindeeinsätze mit kleinen Schrauben gesichert: So kann beim Lösen eines Bolzens nichts einfach herausfallen und auf dem Trail ver-

loren gehen oder unter der Werkbank verschwinden – natürlich meistens genau dann, wenn deine Kumpels zu einem Trail Ride auftauchen. Die austauschbaren Gewindeeinsätze machen dir damit das Biker-Leben leichter.



Schnell und einfach zu handhaben: Die Züge verlaufen beim Spectral 29 vollständig geführt im Rahmeninneren, von hinten an der Kettenstrebe bis nach vorne zum Steuerrohr.

**BESTEHT DIE GEFAHR,
DASS SICH DIE
GEWINDEEINSÄTZE
HERAUSDREHEN ODER
LÖSEN UND DEN RAHMEN
BESCHÄDIGEN?**

Nein. Es ist dasselbe wie bei einer Mutter, außer dass die Gewindeeinsätze (im Wesentlichen die Muttern) durch ein M3-Gewinde gesichert sind.

**IST IM HAUPTRAHMEN
GENUG PLATZ FÜR EINE
TRINKFLASCHE?**

Ja, wir haben das Spectral 29 mit Blick auf den Canyon Sideloadler Flaschenhalter und die Fuel 600 Flasche entwickelt. So ist genug Platz für die meisten normal geformten 600-ml-Trinkflaschen.

**WAS IST DAS GRÖSSTE
KETTENBLATT, DAS ICH AM
SPECTRAL 29 MONTIEREN
KANN?**

34T ist das größtmögliche Kettenblatt, 30T das kleinstmögliche. Wir empfehlen 32T als optimale Größe.

**WELCHES TRETLAGER
VERBAUEN WIR AM
SPECTRAL 29?**

„Keep it simple“: Das Spectral 29 hat ein Standard-Tretlager mit 73-mm-Gewinde.

**WARUM HABT IHR DIESES
BIKE MIT EINER
AUSTAUSCHBAREN ISCG
AUFNAHME AUSGESTATTET,
OBWOHL VIELE BIKES
BEREITS SERIENMÄSSIG
ÜBER DIESE VERFÜGEN?**

Das Spectral 29 kann mit einer abnehmbaren ISCG Aufnahme ausgestattet werden, die bei Canyon erhältlich ist. Wir haben uns dafür entschieden, die ISCG Halterung separat als Option zum Nachrüsten anzubieten, weil die Kette bei 1x12-Schaltungen erfahrungsgemäß sehr zuverlässig an Ort und Stelle bleibt und das Spectral 29 bereits über eine integrierte, obere Kettenführung verfügt, die die Kette selbst auf ruppigen Trails sicher auf dem Kettenblatt hält.

Wenn du trotzdem eine größere Kettenführung (oder eine Führung mit Bashguard) montieren möchtest, kannst du die abnehmbare ISCG Aufnahme einfach bei Canyon bestellen (Teilenummer EP1266-01) und innerhalb weniger Minuten einbauen. Wir haben das Spectral 29 also so konzipiert, dass dir alle Optionen offenstehen. Ein Trail Bike, so vielseitig wie möglich.



**WELCHE MAXIMALE
REIFENGRÖSSE UND BREITE
KANN ICH AM SPECTRAL 29
HINTEN EINSETZEN?**

Das Spectral 29 bietet genug Reifenfreiheit für Reifen bis zu einer Breite von 66 mm. Das entspricht bei den meisten Marken „29 x 2,5“.

**STICHWORT „FORK
OFFSET“.**

Wir haben uns für Gabeln von FOX und RockShox mit reduziertem Offset (44 mm) entschieden. Der zusätzliche Nachlauf hat definitiv Vorteile. Wenn du sehr schnell fährst, trägt dieser zur Stabilisierung des Vorderrads bei, während bei niedrigeren Geschwindigkeiten das Vorderrad drehfreudiger bleibt: für ein dynamisches Fahrgefühl und maximalen Fahrspaß unter allen Bedingungen.

**WAS HAT ES MIT DEN G5
KOMPONENTEN DIESES
BIKES AUF SICH?**

Viele Hersteller rüsten ihre Bikes mit „hauseigenen“ Komponenten aus, um Geld zu sparen. Das ist hier nicht der Fall. Wir entwerfen unsere G5 Komponenten so, dass sie das bestmögliche Industriedesign und die bestmögliche Per-

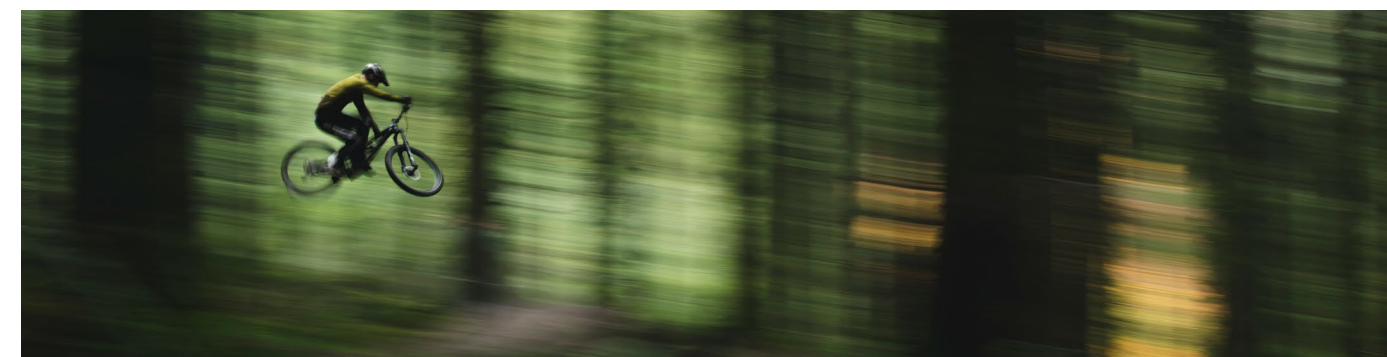
formance bieten. Alle unsere G5 Komponenten werden nach deutlich höheren Standards getestet, als sie für typische Trail-Bike-Komponenten gelten. Und damit sind sie extrem hart im Nehmen: G5 Teile kommen bei den brutalsten Gravity Contests und Downhill-Rennen der Welt zum Einsatz, einschließlich der Red Bull Rampage und im Downhill Worldcup.

Indem wir G5 Komponenten selbst entwickeln, kontrollieren wir auch deren Qualität, integrieren jede einzelne Komponente besser in das jeweilige Bike-Design und bauen am Ende das bestmögliche Bike.

Die Spectral 29 Modelle verfügen über einige neue G5 Komponenten, die bei anderen Canyon Modellen bisher nicht zu finden sind: Dazu gehören Carbon-Lenker, die leicht und extrem haltbar sind, sowie ein neuer G5 Vorbau, der sich nahtlos in das neue Rahmen-Design einfügt.

AUSSTATTUNG

	SPECTRAL 29 CF 7.0	SPECTRAL 29 CF 8.0	SPECTRAL 29 CF 9.0	SPECTRAL 29 CF LTD
RAHMEN	Canyon Spectral 29 CF	Canyon Spectral 29 CF	Canyon Spectral 29 CF	Canyon Spectral 29 CF
GABEL	Rockshox Pike Select RC 150 mm	Fox 36 PE Grip2 160 mm	Rockshox Pike ULT RCT3 150 mm	Fox 36 Factory Grip2 160 mm
DÄMPFER	Rockshox Deluxe Select+	Fox DPX2 PE	Rockshox Deluxe Ultimate	Fox DPX2 Factory
BREMSEN	SRAM G2	Shimano XT M8120	SRAM G2 RSC	Shimano XTR M9120
LAUFRÄDER	DT Swiss M1900	DT Swiss XM1700	DT Swiss XMC1501	DT Swiss XMC1200
FELGENBREITE	30 mm	30 mm	30 mm	30 mm
REIFEN	Maxxis Minion DHF/Dissector	Maxxis Minion DHF/DHR II	Maxxis Minion DHF/Dissector	Maxxis Minion DHF/DHR II
SCHALTUNG	SRAM GX EAGLE DUB 32t	Shimano XT M8120	SRAM X1 CF EAGLE DUB	Raceface Next SL
ÜBERSETZUNG	32t – 10/52t	32t – 10/51t	32t – 10/52t	32t – 10/51t
SCHALTUNG	SRAM GX EAGLE	Shimano XT M8100	SRAM X01 EAGLE	Shimano XTR M9100
COCKPIT	Canyon G5	Canyon G5	Canyon G5	Canyon G5
SATTEL	Ergon SM10 Enduro Comp	Ergon SM10 Enduro Comp	Ergon SM10 Enduro Comp	Ergon SM10 Enduro Comp
SATTELSTÜTZE	Canyon Iridium	Canyon Iridium	ONEUP Components V2	ONEUP Components V2
FARBEN	Stealth, Red/Black (X-Ray Green – USA)	Stealth, X-Ray Green (Stealth USA)	Stealth, Red/Black (Red/Black – USA)	Stealth, X-Ray Green (not available USA)
GRÖSSEN	S, M, L, XL	S, M, L, XL	S, M, L, XL	S, M, L, XL
GEWICHT	14.16 kg	14.44 kg	13.42 kg	13.57 kg
PREIS	3.299 €	3.999 €	4.999 €	5.999 €





© CANYON 2020. SÄMTLICHE TEXTE, BILDER UND ANDERE VERÖFFENTLICHEN INFORMATIONEN UNTERLIEGEN, SOFERN NICHT ANDERS GEKENNZEICHNET, DEM COPYRIGHT DER CANYON BICYCLES GMBH ODER WERDEN MIT ERLAUBNIS DER RECHTEINHABER VERÖFFENTLICHT. ALLE ANGABEN OHNE GEWÄHR, IRRTÜMER UND ÄNDERUNGEN IN TEXT UND ABBILDUNG VORBEHALTEN.

IMPRESSUM

CANYON BICYCLES GMBH
KARL-TESCHE-STRASSE 12
56073 KOBLENZ
GERMANY

T +49 (0) 261 9490 3000
INFO@CANYON.COM

CANYON.COM

24.11.2020