

**CANYON**

A man and a woman are shown from the waist up, wearing cycling gear. The man on the left is wearing a black helmet, orange-tinted sunglasses, and a bright orange short-sleeved cycling jersey with a zipper front. He has a tattoo on his left forearm. The woman on the right is wearing a black helmet, black sunglasses, and a pink short-sleeved cycling jersey with a zipper front. They are standing outdoors with a blurred background of green foliage and hills under bright, warm lighting. The text 'CANYON APPAREL' is overlaid in large white letters across the center, with 'CANYON SIGNATURE PRO SERIE' in smaller white letters below it.

# CANYON APPAREL

CANYON SIGNATURE PRO SERIE

## **INHALT**

<b>INTRO</b>	<b>— 04</b>
<b>DIE KOLLEKTION</b>	<b>— 05</b>
<b>DAS TRIKOT</b>	<b>— 06</b>
<b>DIE BIBSHORT</b>	<b>— 07</b>
<b>DIE WESTE</b>	<b>— 08</b>
<b>DAS BASELAYER</b>	<b>— 09</b>
<b>DIE SOCKEN</b>	<b>— 10</b>
<b>GRÖSSENTABELLE</b>	<b>— 11</b>
<b>MATERIALKUNDE</b>	<b>— 12</b>

# INTRO

Seitdem 1996 unser erstes Fahrrad auf den Markt kam, haben wir bei Canyon eine klare Mission: „Inspire Riders to ride.“ Durch unser Direktvertriebsmodell ohne Zwischenhändler steht Canyon wie keine andere Marke dafür, Performance zu demokratisieren und mehr Menschen Zugang zu großartigen Produkten zu verschaffen. Dabei folgen wir unserer Prämisse, simpel, präzise und dynamisch zu denken – beim Design, unseren Technologien, in unserer Kommunikation. Und wir erheben stets den Anspruch, „best in class“ sein zu wollen.

Dieser Anspruch ist nicht begrenzt auf Bikes von Canyon, sondern gilt für alles, was unsere Marke hervorbringt. Innovative, technisch führende Parts wie etwa unsere VCLS-Sattelstützen oder inhouse entwickelte Cockpits. Eigene Sättel wie unser SD:ON E-Bike-Sattel. Perfekt angepasste Storage-Lösungen wie zum Beispiel das Frame Case für unser All-Mountain-Fully Spectral. Und mit stetig wachsenden Portfolio auch Fahrrad- und Freizeitbekleidung.

Gemeinsam mit der baskischen Premiummarke Etxeondo haben unsere internen Bekleidungs-Experten mit der „Canyon Signature Pro“-Kollektion eine hochwertige Bikewear-Kollektion entworfen, die sich im Wettbewerb mit den etablierten Spezialisten nicht verstecken muss.

Dieses Media Kit liefert alle wichtigen Informationen rund um die Canyon Signature Pro Kollektion, die du zum Arbeiten brauchst. Gerne stellt Canyon bei Bedarf Testmuster zur Verfügung. Bitte wende dich hierzu an den für dein Land zuständigen Canyon Market Manager oder direkt an die PR-Abteilung in Koblenz: [press@canyon.com](mailto:press@canyon.com)



## DIE KOLLEKTION

Alle Teile der Canyon Signature Pro Kollektion werden gemeinsam mit Etxeondo entwickelt und ausschließlich im Familienbetrieb in Spanien produziert. Etxeondo steht seit Jahrzehnten für eine tiefe Radsport-Leidenschaft – etwas, das uns aufs Engste miteinander verbindet. Ausgiebige Produkttests, eine kompromisslose Qualitätskontrolle und das ureigene Verständnis dafür, was passionierte Radfahrer wollen und brauchen, sind die Eigenschaften, auf deren Basis Canyon und Etxeondo eine bemerkenswerte Kollektion erschaffen haben.



# DAS TRIKOT

Rennrad, Cross Country, Triathlon, Gravel, Cyclo-cross – egal, wie dein Ridestyle heißt: Wenn es um Performance geht, ist dieses Jersey absolut kompromisslos.

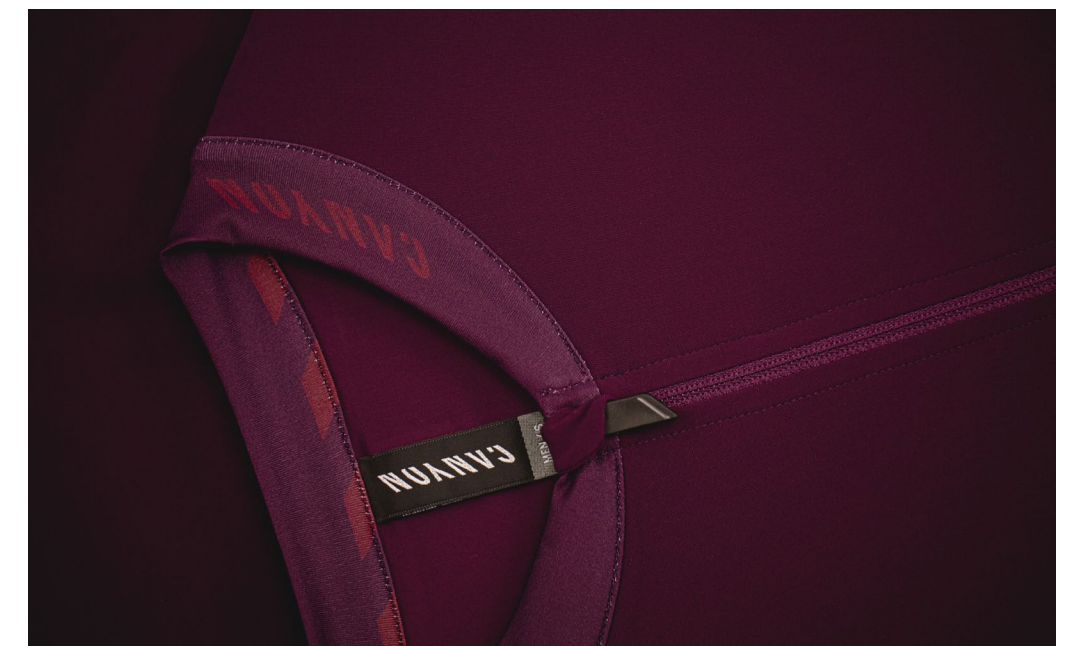
Das Trikot ist zweifelsohne der Headliner unserer Signature Pro Kollektion. Es kommt mit einer betont knapp geschnittenen Interpretation unseres Race Fit mit unterschiedlichen Materialien am Körper und an den Armen, wodurch sowohl die pure Funktionalität als auch die Aerodynamik verbessert werden.

## CHARAKTERISTIKA

- „Free Cut“-Technologie für besonders enganliegende Passform
- aerodynamisch optimierte Ärmelpartie
- drei Rückentaschen mit reflektierenden Elementen für erhöhte Sichtbarkeit
- rutschhemmende Abschlüsse
- durchgehender Front-RV mit Zipper-Garage
- Herren- und Damenversion
- Made in Spain

## PRODUKTSPEZIFIKATIONEN

- Material: Körper 72% Polyamid, 28% Elasthan; Ärmel 92% Polyester, 8% Elasthan
- Größen: Herren S–2XL; Damen S–XL
- Gewicht in Gr. M: 134 g



# DIE BIBSHORT

Die nicht nur mit ihren Farbakzenten perfekt zum Signature Pro Jersey passende Bibshort ist in allen Details für lange Ausfahrten optimiert. Passform, Trägerposition, Materialwahl, Polsterbeschaffenheit: Mit der Canyon Signature Pro Bibshort entscheiden sich XC-Racer, Roadies, Gravelfans, Triathleten oder Cyclocrosser für pure Performance.

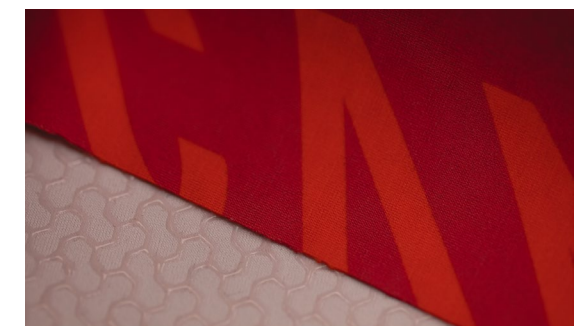
Der hochwertige Materialmix über mehrere Bahnen ist an den entscheidenden Stellen nahtlos verarbeitet und überzeugt mit leistungserhaltender Kompression für Ausfahrten über Stunden. Das Polster vereint unterschiedliche Eigenschaften durch viskoelastischen Memory-Schaum und seine Mikrofaseroberfläche.

## CHARAKTERISTIKA

- Mehrbahnen-Design mit Kompressionseigenschaften; „Race Fit“
- Schlüsselstellen nahtlos verarbeitet
- elastische Beinabschlüsse
- Herren- und Damenversion
- Damenversion mit optimierter Trägerführung an der Brust und spezifischem Polster
- reflektierende Elemente für erhöhte Sichtbarkeit
- Polster aus viskoelastischem Memory-Schaum für höchsten Komfort
- Polster mit Mikrofaser-Oberfläche für reduzierte Hauttemperatur und verminderte Reibung
- Made in Spain

## PRODUKTSPEZIFIKATIONEN

- Material: MAT1 70% Nylon, 30% Spandex; MAT2 86% Nylon, 14% Spandex
- Größen: Herren S-2XL; Damen S-XL
- Gewicht in Gr. M: 184 g



# DIE WESTE

Leichtes Teil, schwer beeindruckend: Mit gerade einmal 74 Gramm ist die Signature Pro Weste ein wahres Fliegengewicht – und doch so schlagkräftig!

Dank cleverer Lagenüberlappung im oberen Rückenbereich bleiben Ventilation sowie die wind- und wasserabweisenden Eigenschaften gleichzeitig erhalten. An der Front übernimmt der durchgehende Reißverschluss die Belüftungsregulierung. Perfekt für Racer: Die Startnummer bleibt unter der Weste voll sichtbar. Und mit der auffälligen Farboption bei schlechten Sichtverhältnissen auch der ganze Fahrer ...

## CHARAKTERISTIKA

- wind- und wasserabweisend
- betont enganliegender „Race Fit“
- Herren- und Damenversion
- superleicht und komfortabel zu verstauen
- durchgehender Front-RV für individuelle Belüftung
- rutschhemmende Abschlüsse
- versiegelte Nähte

## PRODUKTSPEZIFIKATIONEN

- Material: 80% Polyester, 20% mikroporöses Polyurethane
- Größen: Herren S–2XL; Damen S–XL
- Gewicht in Gr. M: 74 g



# DAS BASELAYER

Natürliches Gefühl, maximale Bewegungsfreiheit, optimales Temperaturmanagement. Mehr muss ein sehr gutes Baselayer nicht können – aber das ist gar nicht mal so einfach!

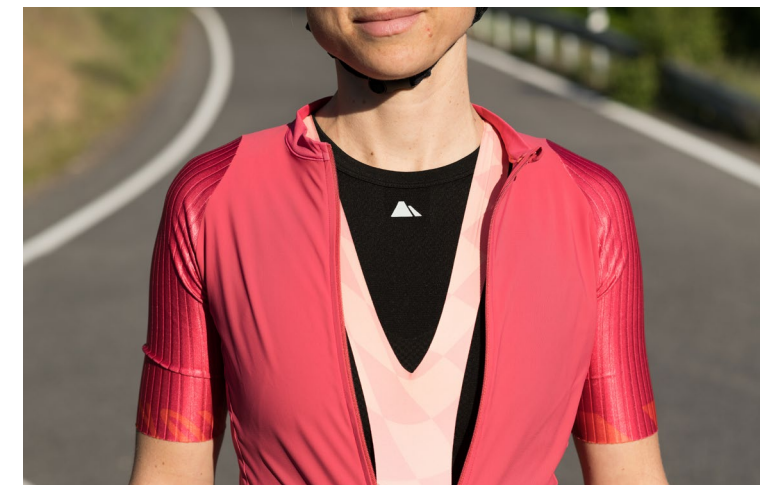
Das Canyon Signature Pro Base Layer fügt sich funktional perfekt in die gesamte Kollektion ein und überzeugt mit maximaler Performance für jeden Ridestyle. Dank cleverem Materialmix und enganliegender Passform ist dieses ärmellose Unterhemd die optimale Ergänzung bei einer großen Bandbreite an Umgebungsbedingungen.

## CHARAKTERISTIKA

- 32-fach höherer Feuchtigkeitstransfer verglichen zu Fahrten ohne Baselayer
- nahtloses Design
- cleverer Polypropylen/Nylon-Mix für optimales Schweiß- und Temperaturmanagement
- eingearbeitete Silber-Ionen mit antibakteriellen Eigenschaften
- Herren- und Damenversion

## PRODUKTSPEZIFIKATIONEN

- Material: 63% Polypropylen, 37% Nylon
- Größen: Herren S–2XL; Damen XS–XL
- Gewicht in Gr. M: 63 g



# DIE SOCKEN

Weit mehr als nur eine zusätzliche Lage zwischen Fuß und Schuh: ein Statement! Länge, Farbe, Logo – den Socken kommt speziell im Performance-Segment des Radsports eine große Bedeutung zu.

Die Canyon Signature Pro Socks komplettieren die Kollektion sowohl hinsichtlich einer perfekt abgestimmten Optik als auch in Sachen Performance: Fein genäht, mit anatomischer Passform, genialer Zehenbox-Konstruktion und den flachen Nähten an der Ferse gewährleisten diese Socken auch über Stunden ein angenehmes Tragegefühl, ohne zu drücken oder zu reiben. Antibakterielle Funktionsfasern sorgen für eine hervorragende Atmungsaktivität und ein langanhaltendes Frischegefühl.

## CHARAKTERISTIKA

- perfekt auf Trikot und Bibshort abgestimmte Optik
- anatomisch geformt
- Unisex-Design
- flache Nähte und clever designte Zehenbox
- Ausrüstung mit antibakteriellen Funktionsfasern

## PRODUKTSPEZIFIKATIONEN

- Material: 95% Polyamid, 5% Elasthan
- Größen: 36–39, 40–42, 43–46, 46–48 (größenabhängige Schaftlänge: 17, 18, 19, 20 cm)
- Gewicht in Gr. 40–42: 32 g





# GRÖSSENTABELLE

	BRUST		TAILLE		HÜFTE	
	cm	inch	cm	inch	cm	inch
<b>XS</b>	76-81	30-32	58-64	23-25	84-89	33-35
<b>S</b>	81-86	32-34	64-69	25-27	89-94	35-37
<b>M</b>	86-91	34-36	69-74	27-29	94-99	37-39
<b>L</b>	91-99	36-39	74-81	29-32	99-107	39-42
<b>XL</b>	99-107	39-42	81-89	32-35	107-114	42-45
<b>2XL</b>	107-114	42-45	89-97	35-38	114-122	45-48

**BRUST** Mit locker herabhängenden Armen, gemessen an der breitesten Stelle der Brust, das Maßband parallel zum Boden haltend.  
**TAILLE** Mit locker umliegenden Maßband gemessen an der Gürtellinie.  
**HÜFTE** Mit den Fersen zusammenstehend, das Maßband parallel zum Boden, gemessen an der breitesten Stelle der Hüfte.

**ANMERKUNG:** Bei Maßen zwischen zwei Größen empfiehlt Canyon in der Signature Pro Kollektion die jeweils größere.

# MATERIALKUNDE

Je hochwertiger ein Bekleidungsstück, desto smarter werden seine verwendeten Materialien ausgesucht und entsprechend ihrer spezifischen Eigenschaften miteinander kombiniert. Canyon und Etxeondo setzen ausschließlich auf einen qualitativ ausgezeichneten, sinnvollen Materialmix, der Funktion und Langlebigkeit garantiert.

## ELASTHAN

Mittlerweile das Synonym für maximale Dehnbarkeit bei höchster Reißfestigkeit. Elasthanfasern kommen überall da zum Einsatz, wo ein Kleidungsstück der Bewegung folgen soll, ohne zu verrutschen – so wird eine Faltenbildung verhindert, die zu unangenehmen Druck- oder Scheuerstellen führen kann.

## NYLON

Der Handelsname des US-amerikanischen Unternehmens DuPont für Polyamidfasern.

## POLYAMID (PA)

Formbeständig, relativ reißfest, langlebig, unempfindlich gegen Scheuerbeanspruchung: Polyamidfasern können einiges wegstecken und eignen sich deshalb hervorragend für hochfunktionale Sportbekleidung. Sie speichern weder Feuchtigkeit noch Wärme besonders gut, was in diesem Anwendungsfall ein Vorteil ist. Denn Polyamid steht somit für ein trockenes, kühles Tragegefühl.

## POLYESTER (PES)

Formbeständig, hoch reißfest, sehr kühl dank äußerst geringer Feuchtigkeitsspeicherung, dazu weich und hautsympathisch: Polyesterfasern sind wahre Schmeichler in Sachen Tragekomfort und kommen deshalb besonders gerne in Bekleidungsarten zum Einsatz, die direkt auf der Haut liegen.

## POLYPROPYLEN (PP)

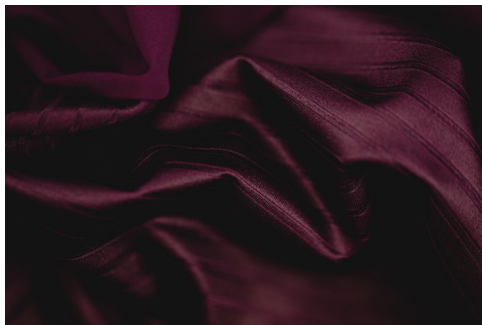
Sehr leicht, dazu eine ausgesprochen hohe Oberflächenspannung: Feuchtigkeit wird von Polypropylen hervorragend weitergeleitet – eine Eigenschaft, die vor allem für Base Layer von herausragender Bedeutung ist. Die Faser ist strapazierfähig und scheuerfest, gut hautverträglich und geruchsneutral.

## POLYURETHAN (PU)

Seine hohe Dehnbarkeit und die minimale Feuchtigkeitsaufnahme kombiniert Polyurethan mit seiner Eigenschaft, den Elementen trotzen zu können sowie vor Kälte zu schützen. Zudem: sehr strapazierfähig und pflegeleicht.

## SPANDEX

Der vor allem in Nordamerika gebräuchliche Begriff für Elasthanfasern.



© CANYON 2020. SÄMTLICHE TEXTE, BILDER UND ANDERE VERÖFFENTLICHTEN INFORMATIONEN UNTERLIEGEN, SOFERN NICHT ANDERS GEKENNZEICHNET, DEM COPYRIGHT DER CANYON BICYCLES GMBH ODER WERDEN MIT ERLAUBNIS DER RECHTEINHABER VERÖFFENTLICHT. ALLE ANGABEN OHNE GEWÄHR, IRRTÜMER UND ÄNDERUNGEN IN TEXT UND ABBILDUNG VORBEHALTEN.

## IMPRESSUM

CANYON BICYCLES GMBH  
KARL-TESCHE-STRASSE 12  
56073 KOBLENZ  
GERMANY

T +49 (0) 261 9490 3000  
INFO@CANYON.COM

**CANYON.COM**

08.09.2020