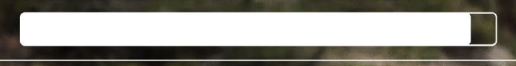


CANYON

SPECTRAL:ON

FUN

MAX



POWER: ON

FUN: ON ▶



LOCATION

SW 40.741895, -73.989308

VERT. METERS **943** M

FUN METER



DISTANCE 09743 M

TIME 14:03

6HR

ALTITUDE

INHALT

	INTRO —	04
	LEICHTER. STEIFER. STÄRKER. —	05
WENDIG, LEICHT UND VERSPIELT – ABER JETZT SOGAR NOCH FÄHIGER. —		06
	MEHR REICHWEITE. MEHR SPASS. —	07
	REICHWEITE WEITERGEDACHT —	08
	ENTSPANNTES LADEN —	09
	BEWÄHRT UND ZUVERLÄSSIG —	10
	DER TEUFEL STECKT IM DETAIL —	11
	FAQ —	12
	RAHMEN —	17
	GEOMETRIE —	18
	FAHRWERK —	19
	DIE NERDIGEN DETAILS —	20
	MOTOR UND BATTERIE —	21

INTRO

Es gibt ein Sprichwort im Englischen: „You can't have your cake and eat it too.“ Wörtlich übersetzt? Man kann einen Kuchen nicht gleichzeitig besitzen und ihn essen; oder wie es auf Deutsch so schön heißt: „Man kann nicht auf zwei Hochzeiten gleichzeitig tanzen.“

Die Bedeutung der Redewendung ist ziemlich unmissverständlich – Man kann nicht alles haben. Als Beispiel hierfür kann man E-MTBs heranziehen. Jahrelang wurde E-BikerInnen gesagt, dass sie nur die Wahl aus einer schweren Dampfwalze mit großer Batterie und hoher Reichweite oder einem wendigen, verspielten Bike mit kleiner Batterie und geringer Reichweite haben. Was es allerdings nicht gibt, ist ein E-MTB mit verspieltem Fahrgefühl und großartiger Reichweite.

Auf die Gefahr hin, dass wir den Fans der Redewendung den Tag verderben, müssen wir allerdings sagen: das ist kompletter Mist. Das neue Spectral:ON ist der lebende Beweis, dass man den Kuchen gleichzeitig besitzen und essen kann. Es ist leicht, verspielt und wendig und hat dennoch mehr als genug Reichweite, um auch die längsten Touren mit Links zu absolvieren.

Um das scheinbar Unmögliche möglich zu machen, haben wir mit einem weißen Blatt Papier begonnen und einen noch leichteren und stärkeren Vollcarbon-Rahmen von Grund auf neuentwickelt. Und weil wir ja sowieso bei null angefangen haben, haben wir auch gleich eine eigene, komplett neue Hightech-Batterie mitentwickelt. Das Resultat unserer Arbeit ist ein E-MTB, das die beiden größten Wünsche jedes Fahrradfahrers erfüllt – fantastische, verspielte Fahreigenschaften und die Fähigkeit, den ganzen Tag durchzuhalten.





LEICHTER. STEIFER. STÄRKER.

Die Entwicklung des neuen Spectral:ON begann mit einem Dilemma. Wir wollten die patentierte Verspieltheit und Wendigkeit des unmotorisierten Spectral beibehalten und FahrerInnen trotzdem mehr Power und Reichweite als je zuvor geben. Und genau da liegt der Hund begraben – um die Reichweite zu erhöhen, muss man in der

Regel mehr Batteriezellen verbauen, was wiederum das Gewicht erhöht. Wie bekommt man das Beste aus beiden Welten? Den Kuchen in der Hand und einen vollen Bauch? Man entwickelt das Bike von Grund auf neu.

Bei null angefangen, haben wir dem Spectral:ON Rahmen eine massive Diät verpasst. Kein Alu-Hinterteil mehr, der neue Rahmen ist erstmals komplett aus Carbon. Zusätzlich haben wir das gesamte Layup der Fasern neugedacht und so einen Rahmen erschaffen, der deutlich stärker und gleichzeitig deutlich schlanker als sein Vorgänger ist. Und wie sich's für ein Bike

gehört, das dafür bestimmt ist, auf harten Trails artgerecht bewegt zu werden, erfüllen sowohl der CF als auch CFR Rahmen jetzt sogar den höheren und härteren „Kategorie 4E“-Standard.

Der gleiche Drive, der uns dazu angetrieben hat das Spectral:ON trotz Diät in einer höheren Gewichtsklasse antreten zu lassen, hat dazu geführt, dass wir die Sitzstreben mit einer zusätzlichen Brücke verstärkt haben, während die vergrößerten Lager an den Gelenken jetzt um massive 15 mm-Achsen kreisen. Die offensichtlichen Vorteile sind ein Hinterbau, der auch in den ekligsten Bedingungen geschmeidig bleibt und eine verbesserte Haltbarkeit. Der weniger offensichtliche (aber dennoch nicht zu unterschätzende) Vorteil ist das spürbar bessere und direktere Handling in Kurven, da die zusätzliche Verstrebung sowie die dickeren Achsen und größeren Lager die Steifigkeit des Hinterbaus deutlich erhöhen – eine Eigenschaft, die besonders diejenigen schätzen werden, die dazu neigen das Limit von Geschwindigkeit und gesundem Menschenverstand persönlich zu untersuchen.

WENDIG, LEICHT UND VERSPIELT – ABER JETZT SOGAR NOCH FÄHIGER.

Kommen wir gleich zum Punkt – ja, das neue Spectral:ON ist länger, tiefer und flacher. Und nein, es ist nicht das längste, tiefste, flachste oder progressivste E-MTB auf dem Markt. Und das hat auch seinen guten Grund – das Spectral:ON wurde nicht als E-Gravity oder E-Enduro Bike konzipiert. Unser Ziel war es stattdessen, den perfekten Allrounder zu erschaffen. Ein E-MTB, das sich auf steilen, ruppigen Strecken genauso zuhause fühlt wie auf flowigen Singletrails.

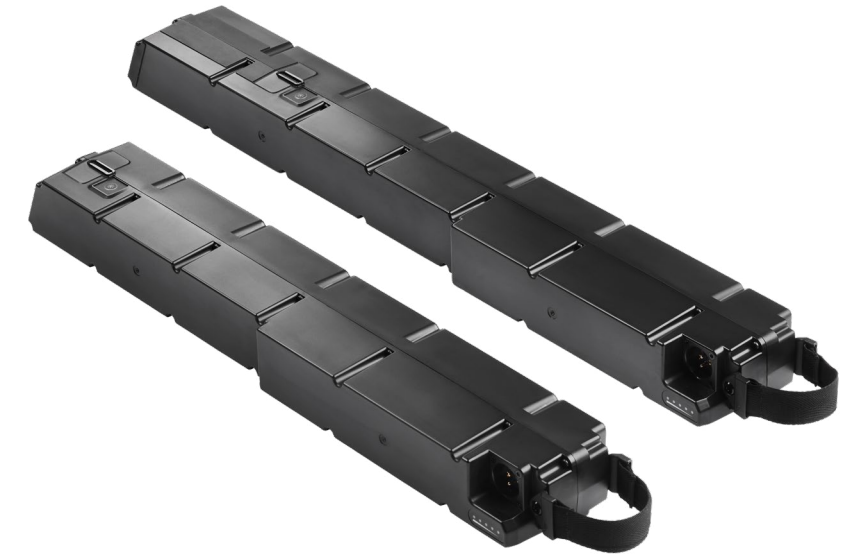
Geschafft haben wir das wie folgt: Wir haben den Reach des Spectral:ON um 25 Millimeter pro Rahmengröße verlängert, um dem Fahrer im steilen Gefälle eine zentralere und ausbalanciertere Fahrposition zu ermöglichen. Zusätzlich haben wir den Lenkwinkel um ein Grad flacher gestaltet und die Kettenstreben um 5 mm verlängert, um die Stabilität und Balance zu erhöhen. Als Letztes haben wir das Sitzrohr um 20 mm gekürzt, um Mountainbikern die Möglichkeit zu geben, längere Dropper zu fahren und den Bewegungsspielraum im Downhill zu erhöhen. Diese bescheidenen (aber gewichtigen) Änderungen haben uns dabei geholfen, das bekannte lebhafte und verspielte Fahrverhalten des Spectral:ON zu erhalten und gleichzeitig die Stabilität bei hohen Geschwindigkeiten und in steilem, ruppigem Gelände zu erhöhen.





MEHR REICHWEITE. MEHR SPASS.

Reichweitenangst – die Angst, dass einem unterwegs plötzlich der Saft ausgeht – ist ziemlich beschissen. Also sind wir sie losgeworden. Das neue Spectral:ON ist mit einer der leistungsfähigsten (und smartesten) Batterien der Welt ausgestattet. Die neue, von uns entwickelte Batterie ist in zwei Varianten mit einer Kapazität von 720 oder sogar 900 Wh, die die Reichweite im Vergleich zum Vorgänger um 15% bzw. sogar 42% erhöhen, erhältlich. Praktisch ausgedrückt – das Spectral:ON hat genug Saft, um auch die längsten und härtesten Touren ohne einen Anflug von Reichweitenangst zu meistern.



900 WH	720 WH
97,2 km	77,7 km
2.132 hm	1.681 hm

Standard-Reichweitentest: „R200“

Reichhöhentest nach Standard: „RH300“

- Input des Fahrers: 70 W
- 200% Motorenunterstützung: 140 W
- Gesamtgewicht: 100 kg
(Spectral:ON CFR: 22,2 kg; Fahrer: 77,8 kg)

REICHWEITE WEITERGEDACHT

Reichweite ist wichtig. Die größtmögliche Batterie ans Bike zu klatschen macht den Kuchen allerdings nicht zwingend schmackhafter. Im Gegenteil, mehr Batteriezellen bedeuten im Gegenzug auch meist mehr Gewicht. Auf die Spitze getrieben führt diese Taktik zu einem Bike mit einem hohen Schwerpunkt und der Wendigkeit und Anmut eines Containerriesen. Da das nicht wirklich nach Spaß klingt, sind wir einen komplett anderen Weg gegangen und haben eine Batteriezellen-Architektur entworfen, die das Fahrverhalten und die Reichweite verbessert. Durch die horizontale Anordnung der Batteriezellen ist es uns gelungen, eine kompaktere und effizientere Batterie zu entwickeln.

Im nächsten Schritt haben wir die Position der Batterie im Rahmen optimiert. Durch das Drehen des Shimano EP8 Motors um 30-Grad, ist es uns gelungen, die kompaktere Batterie deutlich tiefer im Rahmen unterzubringen. Die Position vor dem Motor (statt darüber) sorgt für eine ausgeglichene Gewichtsverteilung mit tiefem Schwerpunkt und macht das Spectral:ON zu einer förmlich am Boden klebenden, kurvenbedrohenden Spaßmaschine, die bei FahrerInnen für ein grenzdebiles Dauergrinsen sorgt. So schmeckt der Kuchen.





ENTSPANNTES LADEN

Unseren IngenieurInnen reicht es nicht einfach nur eine großartige Basis zu entwickeln, denn die Details machen den Unterschied zwischen einem guten und einem fantastischen Bike. Um den Ladevorgang am Bike noch einfacher zu gestalten, haben wir zu unserer neuen Batterie auch gleich einen neuen, magnetischen Stecker entworfen, der sich von selbst in Position bringt. Zum Laden des Spectral:ON muss nur die wasserdichte Abdeckung geöffnet werden und der Stecker schnappt von selbst in Position. Der magnetische Anschluss ist einfach zu bedienen, bewährt und hält der Belastung des Ladens für Jahre stand. Somit gehört nicht nur die Reichweitenangst, sondern auch die Angst vor verbogenen Pins und schlechten Verbindungen, der Vergangenheit an.

Für Rider, die ihre Batterie lieber außerhalb des Rahmens laden, haben wir zudem eine neue, starke und sichere Abdeckung und Befestigung entworfen. Einfach am Hebel ziehen, die beiden Schrauben lösen und schon lässt sich die Batterie bequem aus dem Rahmen ziehen. Die im Batteriegehäuse integrierte Ladestandsanzeige hilft zudem dabei, den aktuellen Ladestand auch außerhalb des Bikes immer im Auge behalten zu können.



BEWÄHRT UND ZUVERLÄSSIG

Das Spectral:ON wird von Shimano EP8 Motor angetrieben. Mit einem Gewicht von 2,6 kg ist der mit Magnesium verkleidete Shimano Motor einer der leichtesten „großen“ Motoren auf dem Markt. Mit bis zu 85 Nm Drehmoment ist er zudem einer der stärksten aktuell verfügbaren Motoren und sorgt mit der Vervierfachung der eigenen Kraft dafür, dass auch die steilsten Anstiege ihren Schrecken verlieren.





DER TEUFEL STECKT IM DETAIL

Das Spectral:ON ist voller smarterer Details, die das Leben auf dem Trail einfacher machen. Unserer kunstfaserverstärkter Rahmenschutz schützt, zum Beispiel, den Rahmen sowie die Batterie und fungiert gleichzeitig als Bashguard für das Kettenblatt. Der Canyon:ON Lenker hingegen, sorgt durch seine integrierte Display-Kabelführung für ein aufgeräumtes Cockpit. Zusätzlich erlaubt uns das neue, gemeinsam

mit Acros entwickelte Headset des Spectral:ON Kabel direkt durch das Headset zu führen, was kürzere Kabel und ein aufgeräumtes Cockpit zur Folge hat. Die Quixle Achse am Hinterrad erhöht zudem die Steifigkeit des Hinterbaus und sorgt mit dem integrierten Hebel für eine cleane Optik sowie die Möglichkeit zum werkzeuglosen Ausbauen des Laufrads.

FAQ

**WANN ENDET DAS
EMBARGO AUF DIE
BERICHTERSTATTUNG
ÜBER DAS NEUE CANYON
SPECTRAL:ON?
AB WANN KÖNNEN
JOURNALISTEN FOTOS UND
BERICHTE ÜBER DEN PRESS
LAUNCH PUBLIZIEREN?**

Das Embargo endet am **5. April, 2022, um 11 Uhr MEZ**. Ab diesem Zeitpunkt sind das Spectral:ON CFR und Spectral:ON CFR LTD auf canyon.com verfügbar.

Zum Start sind die beiden CFR Modelle nur mit der großen 900 Wh Batterie verfügbar. Die drei Spectral:ON CF Modelle sind ab Mai verfügbar. Ab Mai kann zudem bei allen CF und CFR Modellen zwischen der 720 Wh und 900 Wh Batterie gewählt werden.

Die CF Modelle dürfen auch ab dem 5. April unter Hinweis auf deren Verfügbarkeit ab Mai kommuniziert werden.



WIE VIELE UNTERSCHIEDLICHE MODELLE DES SPECTRAL:ON WIRD ES 2022 GEBEN?

Es wird fünf unterschiedliche Modelle des Spectral:ON geben – zwei CFR Modelle und drei CF Modelle. Die fünf Modelle sind wie folgt ausgestattet:

* Zum Start am 5. April sind die beiden CFR Modelle nur mit der großen 900 Wh Batterie verfügbar, ab Mai kann dann bei allen CF und CFR Modellen zwischen der 720 Wh und 900 Wh Batterie gewählt werden.

SPECTRAL:ON CFR LTD

- 21,94 kg. Carbon E-MTB (720 WH Bat.)
- 22,85 kg. Carbon E-MTB (900 WH Bat.)
- Shimano EP8 Motor
- Batterie Optionen:
 - Canyon BT0002-01 (900 Wh)
 - Canyon BT0001-01 (720 Wh)*
- RockShox Lyric Ultimate Flight Attendant, 150 mm Federgabel
- RockShox Super Deluxe Ultra Flight Attendant Shock, 155 mm Federweg hinten
- SRAM XX1 Eagle AXS, 12s Schaltwerk
- DT Swiss HXC 1501 Mullet (30f/35r) Laufräder
- RockShox Reverb AXS Dropper Post; S: 125mm; M: 150 mm, L-XL: 170 mm
- Canyon CP0012 Cockpit, S: 760 mm; M-XL: 780 mm
- Farbe: Depp Space
- Größen S-XL

SPECTRAL:ON CFR

- 21,84 kg. Carbon E-MTB (720 WH Bat.)
- 22,75 kg. Carbon E-MTB (900 WH Bat.)
- Shimano EP8 Motor
- Batterie Optionen:
 - Canyon BT0002-01 (900 Wh)
 - Canyon BT0001-01 (720 Wh)*
- FOX 36 Factory Grip2, 150 mm Federgabel
- FOX Float X Factory Shock, 155 mm Federweg hinten
- Shimano XTR, 12s Schaltwerk
- Reynolds TRE309/367 Mullet (30f/36r) Laufräder
- FOX Transfer Dropper Post; S: 125mm; M: 150mm, L-XL: 170 mm
- Canyon HB0057 Lenker, S: 760 mm; M-XL: 780 mm
- Farbe: Endless Black
- Größen: S-XL

SPECTRAL:ON CF 9

- 22,84 kg. Carbon E-MTB (720 WH Bat.)
- 23,85 kg. Carbon E-MTB (900 WH Bat.)
- Shimano EP8 Motor
- Batterie Optionen:
 - Canyon BT0002-01 (900 Wh)
 - Canyon BT0001-01 (720 Wh)*
- FOX 36 Performance Elite, 150 mm Federgabel
- FOX Float X Performance Shock, 155 mm Federweg hinten
- SRAM XX1 GX Eagle AXS, 12s Schaltwerk
- DT Swiss H1900 Mullet (30f/35r) Laufräder
- Iridium Dropper SP0050 Dropper post; S: 125mm; M: 150 mm, L-XL: 170 mm
- Canyon HB0057 Lenker, S: 760 mm; M-XL: 780 mm
- Farben: Stealth, Eternal Blue
- Größen: S-XL

SPECTRAL:ON CF 8

- 23,04 kg. Carbon E-MTB (720 WH Bat.)
- 23,95 kg. Carbon E-MTB (900 WH Bat.)
- Shimano EP8 Motor
- Batterie Optionen:
 - Canyon BT0002-01 (900 Wh)
 - Canyon BT0001-01 (720 Wh)*
- FOX 36 Rhythm Grip, 150 mm Federgabel
- FOX DPS Performance Shock, 155 mm Federweg hinten
- Shimano XT, 12s Schaltwerk
- Sunringle Duroc Mullet (37f/42r) Laufräder
- Iridium Dropper SP0050 Dropper post; S: 125 mm; M: 150 mm, L-XL: 170 mm
- Canyon HB0057 Lenker, S: 760 mm; M-XL: 780 mm
- Farben: Stealth, Green Vastness
- Größen: S-XL

SPECTRAL:ON CF 7

- 23,04 kg. Carbon E-MTB (720 WH Bat.)
- 23,95 kg. Carbon E-MTB (900 WH Bat.)
- Shimano EP8 Motor
- Batterie Optionen:
 - Canyon BT0002-01 (900 Wh)
 - Canyon BT0001-01 (720 Wh)*
- RockShox Lyric Select, 150 mm Federgabel
- RockShox Deluxe Select, 155 mm Federweg hinten
- Shimano XT, 12s Schaltwerk
- RaceFace AR30/AR35 w/ Shimano MT400/MT510 Hub Mullet (30f/35r) Laufräder
- Iridium Dropper SP0050 Dropper post; S: 125 mm; M: 150 mm, L-XL: 170 mm
- Canyon HB0057 Lenker, S: 760 mm; M-XL: 780 mm
- Farben: Stealth, Infinite Red, Boundless Grey
- Größen: S-XL

Eine vollständige Spec-Liste aller Canyon Spectral:ON Modelle findet sich [hier](#).



AB WANN KANN MAN DAS SPECTRAL:ON KAUFEN?

Das hängt vom Modell ab. In Europa sind die beiden CFR Versionen ab dem 5. April verfügbar. Die drei CF Versionen folgen im Mai.

Zum Start sind die beiden CFR Modelle nur mit der großen 900 Wh Batterie verfügbar, ab Mai kann dann bei allen CF und CFR Modellen zwischen der 720 Wh und 900 Wh Batterie gewählt werden.

WAS FÜR EINE ART E-MTB IST DAS SPECTRAL:ON?

Genau wie das nicht-elektrifizierte Spectral, ist das Spectral:ON das „eine Bike für alle Situationen“, also ein perfekter E-MTB Allrounder. Mit seinen 155 mm Federweg am Heck, hoher Rahmensteifigkeit, tiefem Schwerpunkt und wendigem Mullet-Setup fühlt sich das Spectral:ON auf technischen und steilen Strecken genauso zuhause wie auf flowigen Singletrails.

Jetzt, da wir das aus dem Weg haben, weisen wir darauf hin, dass das neue Spectral:ON explizit NICHT das längste, tiefste und flachste Bike auf dem Markt ist. Und das ist auch gut so. Mit dem Spectral:ON wollten wir kein E-Enduro oder E-Gravity bauen (nicht, dass derartige Bikes keinen Spaß machen würden, sie machen sogar verdammt viel Spaß). Stattdessen ging es uns darum, ein E-MTB zu bauen, das wirklich überall funktioniert und Spaß macht – ob im Bikepark, auf steilen, technischen Trails im Hochgebirge, auf den Hometrains oder auf flowigem Singletrack. Das neue Spectral:ON ist zwar länger, tiefer und flacher als sein Vorgänger, doch die Geometrie ist auf eine Balance ausgerichtet, mit der viele unterschiedliche Rider in vielen unterschiedlichen Terrains sehr viel Spaß haben werden.

CANYON HAT DOCH SCHON IM LETZTEN JAHR EIN NEUES SPECTRAL:ON RAUSGEBRACHT. WAS MACHT DAS 2022ER MODELLJAHR SO ANDERS?

So ziemlich alles. Wir haben das Spectral:ON von Grund auf neu entworfen, es noch potenter gemacht und ihm einen massiven Reichweiten-Boost verpasst. Das Beeindruckenste dabei? Wenn man die Version des neuen Spectral:ON mit 720 Wh Batterie mit dem Vorgänger und seiner 630 Wh Batterie vergleicht, stellt man fest, dass uns das gelungen ist, ohne dass sich das Gewicht des Bikes erhöht hat.

Das neue Spectral:ON hat einen komplett neuen Vollcarbon-Rahmen mit zwei Varianten – CFR und CF. Beide Varianten haben im Vergleich zum Vorgänger-Modell folgendes gemein:

1. Längerer Reach, flacherer Lenkwinkel, steilerer Sitzwinkel und leicht gewachsene Kettenstreben
2. Der Rahmen ist leichter als seine Vorgänger
3. Erfüllen einen höheren Standard (Kategorie 4E)
4. Haben neue, größere 720 oder 900 Wh Batterien

WAS WAR DAS ZIEL BEI DER ENTWICKLUNG DES NEUEN SPECTRAL:ON?

Unser primäres Ziel war es, Ridern die Möglichkeit zu geben, weiter und länger zu fahren und mehr Spaß zu haben, ohne dafür mit höherem Gewicht zu bezahlen. Es ging uns also darum, die Reichweite zu erhöhen, ohne das Systemgewicht zu erhöhen. Die Aufgabe war keine einfache, da eine Erhöhung der Reichweite unweigerlich mit einer größeren und damit schwereren Batterie einhergeht.

Dank unseren cleveren IngenieurInnen ist es uns bei der CFR Version mit 720 Wh Batterie nicht nur gelungen die Reichweite um 15% zu erhöhen, wir haben das Gewicht des Bikes dabei sogar reduziert.

Unser 2021er Flaggschiff, das Spectral:ON CF 9 mit XTR Ausstattung, wog in Größe M 22,5 kg. Unsere neues 2022er Spectral:ON CFR mit XTR Ausstattung wiegt dagegen 610 Gramm weniger – trotz der größeren 720 Wh Batterie.

Mit der neuen 900 Wh Batterie ausgestattet, wiegt das Spectral:ON CFR zudem nur 350 Gramm mehr als sein Vorgänger, bietet dabei allerdings einen massiven Reichweiten-Zuwachs von 45%.

WAS UNTERSCHIEDET DAS NEUE SPECTRAL:ON VON ANDEREN E-MTBS IN SEINER KLASSE?

Der größte Unterschied ist das Fahrgefühl. Es ist nicht einfach, einem Full-Power E-MTB einen verspielten Charakter zu verpassen. Sind wir mal ganz ehrlich; Bikes mit so viel Power und Reichweite wiegen einfach deutlich mehr als ihre analogen Gegenstücke. Doch Trotz des höheren Gewichts fängt das Spectral:ON den Großteil genau dieses Charakters des unmotorisierten Spectral ein. Die relativ kurzen Kettenstreben, die Mullet-Laufräder und die ausbalancierte Geometrie des Spectral:ON machen es zu einem verdammt spaßigen Bike, das in unterschiedlichstem Terrain viel Freude macht.

Des weiteren bekommt man beim Spectral:ON einfach sehr, sehr viel Bike für sein Geld. Alle Modelle haben einen Rahmen aus Carbon (inklusive des Hinterbaus) und dass bei den CF Modellen sogar zu einem Preis, der eigentlich für E-MTBs aus Aluminium reserviert ist. Und dann gibt's da noch das Thema Reichweite. Hier führt das Spectral:ON seine Klasse deutlich an. Die „kleinere“ der beiden Batterien bietet mit 720 Wh Kapazität immer noch mehr Reichweite, als die meisten Top-Versionen anderer Marken. Rider, die sogar noch mehr Reichweite wollen, können zudem auf die 900 Wh Batterie upgraden, was bei so gut wie allen anderen Marken derzeit noch nicht mal technisch möglich ist.

	2021 SPECTRAL:ON CF 9 630 WH	2022 SPECTRAL:ON CFR 720 WH	2022 SPECTRAL:ON CFR 900 WH
GRUPPE	XTR Mechanical FOX Factory Susp. Reynolds TRE309 Wheelset	XTR Mechanical FOX Factory Susp. Reynolds TRE309 Wheelset	XTR Mechanical FOX Factory Susp. Reynolds TRE309 Wheelset
RAHMEN	CF	CFR	CFR
BATTERIEKAPAZITÄT	630 Wh	720 Wh	900 Wh
GEWICHT (GRÖSSE M)	22,5 kg	21,84 kg	22,75 kg

RAHMEN

CANYON BIETET CFR UND CF VERSIONEN DES SPECTRAL:ON AN. WAS, ABGESEHEN VOM ZUSÄTZLICHEN „R“ IM NAMEN, IST DER UNTERSCHIED?

Im Endeffekt ist der Unterschied das Gewicht. Ein CFR Rahmen in M wiegt 2.880g und damit 300 Gramm weniger als ein Spectral:ON CF Rahmen in der gleichen Größe. Die Steifigkeit, Haltbarkeit und Kernelemente der beiden Rahmen sind dabei identisch. Der Gewichtsunterschied kommt rein durch Unterschiede bei der Materialzusammenstellung und den Details beim Layup zusammen.

WIEVIEL WIEGT DER SPECTRAL:ON CF RAHMEN?

Im Größe M wiegt der Spectral:ON CF Rahmen 3.180 Gramm.

WIEVIEL WIEGT DER SPECTRAL:ON CFR RAHMEN?

Im Größe M wiegt der Spectral:ON CFR Rahmen 2.880 Gramm.

GAB ES BEI DER ENTWICKLUNG DES NEUEN RAHMENS SPEZIFISCHE ZIELE IN HINSICHT AUF DIE STEIFIGKEIT UND STÄRKE?

Wir haben bei der Entwicklung des Rahmens einen Fokus auf die Vielseitigkeit gelegt und ihn so designt, dass er auf ausgedehnten Trailtouren genauso gut funktioniert wie bei gelegentlichen Besuchen im Bikepark. Der Rahmen musste also widerstandsfähig sein. Während der Vorgänger auf den Kategorie 3 Standard getestet wurde, haben wir beim neuen Spectral:ON nochmal eine Schippe draufgelegt.

Der neue Spectral:ON Rahmen erfüllt jetzt die gleichen Standards wie unsere Enduro Race-Bikes, allerdings mit einem Unterschied – der Spectral:ON Rahmen muss eine höhere Anzahl an Testzyklen durchlaufen als es der Kategorie 4 Standard normalerweise vorschreibt. Deswegen nennen wir

ihn „Kategorie 4E“. Wir haben diesen neuen Standard spezifisch für E-MTBs entworfen, um den höheren Stressleveln, die E-MTBs mit sich bringen, Rechnung zu tragen. Sowohl der CF als auch der CFR Rahmen erfüllen diesen neuen, höheren Standard an die Haltbarkeit und Stärke.

DIE EINFACHE WARTUNG UND PFLEGE WAREN EINE DER TREIBENDEN KRÄFTE IN DER ENTWICKLUNG DER JÜNGSTEN BIKES VON CANYON WIE Z.B. DEM SPECTRAL. STANDEN DIESE EIGENSCHAFTEN AUCH BEI DER ENTWICKLUNG DES SPECTRAL:ON IM FOKUS?

Absolut. Die einfache Wartung und Pflege war ein zentraler Punkt beim Redesign. Wenn es einem gelingt, ein Produkt zu vereinfachen und dabei trotzdem die gleiche (oder eine bessere) Funktionalität erreicht als beim komplexeren Gegenstück, ist das Produkt in sich ein Besseres. Und weniger Teile bedeuten im Endeffekt auch, dass sich Mountainbiker bei der Wartung und Pflege um weniger Dinge kümmern müssen.

Diese Herangehensweise und Logik sieht man zum Beispiel beim Kabelbaum des neuen Spectral:ON. Dieser besteht jetzt aus nur noch drei Kabeln. Eines läuft vom HMI (dem Display) durch das Unterrohr direkt zum Motor, das Zweite vom Motor zur Batterie und das Dritte vom Motor zum Speedsensor. Das war's – nur drei Kabel. Die meisten anderen E-Bikes (inklusive des Spectral:ON Vorgänger-Modells) haben in diesem Bereich ein viel komplexeres Design. Einfach ist gut.



GEOMETRIE

HAT SICH DIE GEOMETRIE BEIM NEUEN SPECTRAL:ON WEITERENTWICKELT?

Ja. Rahmengenometrien entwickeln sich stetig weiter und auch das Spectral:ON entwickelt sich mit diesem Trend mit. Unser Ziel war es, ein gut ausbalanciertes Bike zu entwickeln, das in einer Vielzahl von verschiedenen Situationen sehr gut funktioniert – also ein ultimativer All-Mountain/Trail E-MTB Allrounder.

WAS GENAU BEDEUTET DAS JETZT?

Das Spectral:On hatte schon immer eine sehr verspielte Charakteristik, was bei einem Full-Size E-MTB mit über 20 kg Gewicht alles andere, als einfach hinzubekommen ist. Wir wollten diesen verspielten Charakter beibehalten, was hieß, dass wir den Hinterbau kurz (aber nicht zu kurz) halten wollten. Durch das Verlängern der Kettenstreben um 5 mm ist es uns gelungen, die Traktion und Balance im Uphill zu verbessern und den Hinterbau trotzdem so kurz zu halten, dass es eine wahre Freude ist, das Bike in den Downhills von Kurve zu Kurve und Anlieger zu Anlieger zu werfen.

Das Ziel, die Kletter-Performance des Spectral:ON zu verbessern, hat auch dazu geführt, dass wir den Sitzwinkel um zwei Grad steiler gestaltet haben (76,5 Grad statt 74,5) – ein Unterschied der sofort fühlbar ist.

Um die Kontrolle und Stabilität im Downhill zu erhöhen, ist zusätzlich der Reach um 25 mm pro Größe gewachsen, während der Lenkwinkel jetzt ein Grad flacher ist. Als letztes haben wir das Sitzrohr um 20 mm gekürzt, was dem Fahrer mehr Bewegungsspielraum gibt und das Verwenden von längeren Droppern ermöglicht.

WIE VIELE GRÖSSEN GIBT ES?

Das Spectral:ON ist in vier Größen verfügbar: S, M, L und XL. Die Größe S ist nur mit 720 Wh Batterie verfügbar, bei den Größen M–XL haben Rider die Wahl zwischen der 720 Wh Batterie (ab Mai) und der großen 900 Wh Batterie.

GIBT ES EINE GEOMETRIE-TABELLE?

Klar doch. Hier ist sie:

RAHMENGRÖSSE	S	M	L	XL
KÖRPERGRÖSSE (CM)	166–175	175–183	183–192	192–200
OBERROHRLÄNGE (MM)	589	613	637	663
STEUERROHRLÄNGE (MM)	115	125	135	145
LENKWINKEL (°)	65,50	65,50	65,50	65,50
SITZROHRLÄNGE (MM)	420	440	460	480
SITZROHRWINKEL (°)	76,50	76,50	76,50	76,50
KETTENSTREBENLÄNGE (MM)	440	440	440	440
RADSTAND (MM)	1194	1223	1252	1281
STACK (MM)	634	643	652	661
REACH (MM)	435	460	485	510
ÜBERSTANDSHÖHE (MM)	809	814	820	825
TRETLAGER-OFFSET (MM) FRONT/REAR	35,5/19	35,5/19	35,5/19	35,5/19
FEDERWEG VORNE (MM)	150	150	150	150
FEDERWEG HINTEN (MM)	155	155	155	155



FAHRWERK

KANN ICH AUCH EINEN STAHLFEDERDÄMPFER VERWENDEN?

Nein. Die Kinematik des Spectral:ON ist spezifisch auf die Federkennlinie von Luftfederdämpfern ausgelegt. Dazu sind Stahlfederdämpfer suboptimal für Designs, die Clevis Mount Dämpferverlängerungen und Rocker verwenden. Die Kräfte, die bei solchen Designs auf den Schaft des Dämpfers wirken, sind vergleichsweise höher, was bei den deutlich dünneren Schäften von Stahldämpfern das Risiko von Schäden erhöht. Luftfederdämpfer sind durch ihre dickeren Schäfte den Kräften, die bei solchen Designs wirken, deutlich besser gewachsen und haben dadurch eine erheblich längere Lebensdauer.

WIEVIEL FEDERWEG HAT DAS BIKE?

Das Spectral:ON hat 155 mm Federweg am Heck, den wir vorne mit Gabeln mit 150 mm Federweg gepaart haben.

KANN ICH EINE LÄNGERE GABEL VERWENDEN? FALLS JA, WIE WEIT KANN ICH DABEI GEHEN?

Das Spectral:ON ist auf Federgabeln mit bis zu 160 mm Federweg getestet und zertifiziert.

DIE NERDIGEN DETAILS

WAS IST DIE MAXIMALE DROPPERPOST-LÄNGE, DIE ICH VERWENDEN KANN?

Die neuste Generation des Spectral:ON hat ein kürzeres Sitzrohr, als sein Vorgänger. Im Resultat liefern wir das Spectral:ON in den Größen L und XL mit 175 mm (FOX) und 170 mm (RockShox), in Größe M mit 150 mm und in Größe S mit 125 mm (FOX) und 130 mm (RockShox) Dropperposts.

DAS SPECTRAL:ON HAT VORNE EIN 29" UND HINTEN EIN 27,5" LAUF-RAD. WARUM? WAS IST DER VORTEIL EINES MULLET-SETUPS?

Das Mullet-Setup ermöglicht einen kürzeren Hinterbau, was der Agilität und der verspielten Charakteristik zugutekommt. Das 29" Vorder-rad erhöht hingegen die Stabilität und verbessert das Verhalten beim Überrollen von Steinen, Wurzeln und Ähnlichem. Zusammen bilden diese Eigenschaften eine hervorragende Kombination für ein aggressives Trailbike.

KANN ICH DAS SPECTRAL:ON ZU EINEM „ECHTEN“ 29ER UMRÜSTEN?

Nein. Das Spectral:ON ist auf ein 27,5" Hinterrad ausgelegt. Ein 29" Hinterrad einzubauen hätte einen negativen Effekt auf die Geometrie und das Handling des Bikes. Zusätzlich ist der Hinterbau auf die Reifenfreiheit eines 27,5" Laufrads ausgelegt, der Einbau eines größeren 29" Laufrads könnte durch den dadurch entstehenden Platzmangel den Rahmen beschädigen.

MIT WELCHER REIFENGRÖSSE IST DAS SPECTRAL:ON AUSGERÜSTET?

Das Spectral:ON wird mit 29x2,5" Vorderreifen und 27,5x2,6" Hinterreifen geliefert.

WAS IST DIE MAXIMALE BREITE FÜR HINTERREIFEN?

27,5x2,6"



MOTOR UND BATTERIE

DAS SPECTRAL:ON IST MIT DEM SHIMANO EP8 MOTOR AUSGESTATTET. WARUM HAT SICH CANYON DAZU ENTSCLOSSEN, DAS SYSTEM VON SHIMANO ZU VERWENDEN?

Das System von Shimano hat gleich mehrere Vorteile. Als Erstes hat es sich als sehr zuverlässig erwiesen, was ungemein wichtig ist. Und falls der unwahrscheinliche Fall eintreten sollte, dass doch Ersatzteile benötigt werden oder ein Schaden repariert werden muss, hat Shimano ein großes, weltweites Supportnetzwerk. Kurz zusammengefasst, aus Mountainbiker-Sicht ist Shimano eine gute Wahl.

Zusätzlich hat das System auch aus Ingenieur-Sicht mehrere Vorteile. Für einen Full-Size Motor ist der EP8 recht leicht (2,6 kg) und relativ kompakt, was unseren Ingenieuren die Freiheit und Flexibilität gibt, ein Bike mit dem best-möglichen Handling zu entwickeln. Der wahrscheinlich wichtigste Grund, der für das Shimano-System spricht, ist jedoch das Fahrgefühl. Der EP8 hat ein sehr geschmeidiges und natürliches Ansprechverhalten an den Pedalen. Hinzu kommt noch die Tatsache, dass die Integration

des Displays und die Bedienung des Systems zu den besten und am einfachsten zu nutzenden Systemen auf dem Markt gehört.

Als Letztes hat uns die Wahl von Shimano erlaubt, das Spectral:ON mit den größtmöglichen Batterien auszustatten und somit Ridern die größtmögliche Reichweite pro Ladung zu geben.

WELCHE BATTERIEN GIBT ES FÜR DAS SPECTRAL:ON?

Das Spectral:ON ist mit 720 Wh und 900 Wh Batterien von Canyon verfügbar. Zudem sind die Canyon Batterien Teil des Shimano Steps Service Programms. Das heißt, dass Rider Support bei jedem Shimano-Händler finden und dort auch Ersatz bestellen können.

WARUM HAT CANYON SEINE EIGENE BATTERIE ENTWICKELT?

Fahrgefühl und Reichweite. Unsere eigene Batterie zu entwickeln, erlaubt uns, Ridern mehr Kilometer pro Ladung zu geben und gleichzeitig den Schwerpunkt und die Gewichtsverteilung des Bikes zu verbessern. Das Resultat unserer Eigenentwicklung ist ein E-MTB, das die beiden größten Wünsche aller FahrradfahrerInnen erfüllt – fantastische Fahreigenschaften

und die Fähigkeit, den ganzen Tag durchzuhalten.

WIE VIEL WIEGT DIE 720 WH BATTERIE?

3,84 kg

WIE VIEL WIEGT DIE 900 WH BATTERIE?

4,75 kg

ZUM VERGLEICH – WIE VIEL WIEGT EINE STANDARD-BATTERIE MIT 630 WH VON SHIMANO?

Shimanos 630 Wh BT-E8036 Batterie wiegt 3,7 kg.

WIE VIEL MEHR REICHWEITE KÖNNEN RIDER VON DER 720 WH UND 900 WH BATTERIE IM VERGLEICH ZU SHIMANOS 630 WH BATTERIE ERWARTEN?

Die Frage, wieviel Reichweite eine E-Bike Batterie pro Ladung bietet, ist unmöglich genau zu beantworten. Die Reichweite eines jeden E-Bikes hängt vom Gewicht der FahrerInnen, der Trittfrequenz, der gewählten Unterstützungsstufe, dem Grad der Steigungen, der Außentemperatur und vielem, vielem mehr ab.

Aber die Frage, wie weit man mit einem E-Bike kommt, ist absolut gerechtfertigt. Also, wie beantwort-

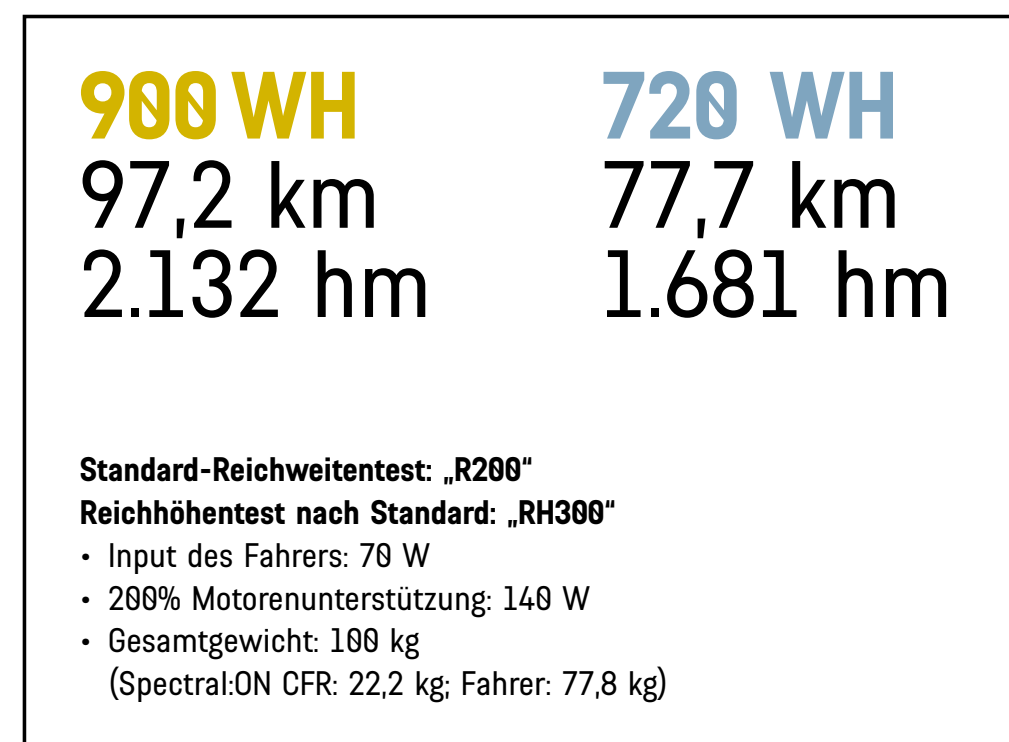
ten wir die Frage am besten? Basierend auf dem reinen Plus bei der Kapazität können wir sagen, dass die 720 Wh Batterie einen Zuwachs von 15 % und die 900 Wh einen Zuwachs von 42 % bietet.

Zusätzlich haben wir das Spectral:ON CFR einem unabhängigen Reichweitentest, dem R200, unterzogen.

Der R200 ist ein standardisierter Reichweitentest, der 2018 von Bosch und dem ZIV (dem Verband der deutschen Fahrradindustrie) in Kooperation mit Shimano, der Accell Gruppe und vielen, weiteren Marken entwickelt wurde. Das Ziel des R200-Tests ist es, Fahrradfahrern objektivere und trans-

parentere Informationen darüber zu geben, wie weit ein E-Bike mit einer Akku-Ladung kommt. Anders ausgedrückt – der R200 bietet einen einheitlichen Vergleichswert zwischen verschiedenen E-MTBs.

Der R200 Test setzt Standards für einheitliche und wiederholbare Testprotokolle, die möglichst realitätstreue Bedingungen nachstellen. Wir könnten ernsthaft eine ganze wissenschaftliche Abhandlung über der R200 Test schreiben, aber da wir euch hier nicht zu sehr langweiligen wollen, kommen wir zum Wesentlichen zurück: Hier ist das Ergebnis des Spectral:ON mit 720 Wh und 900 Wh Batterie beim R200:





WELCHE VERSIONEN DES NEUEN SPECTRAL:ON GIBT ES MIT 720WH UND WELCHE GIBT ES MIT DER 900 WH BATTERIE?

Alle Modelle des Spectral:ON in Größe S sind auf Grund der Länge des Unterrohrs auf die 720Wh Batterie limitiert.

Außerhalb der USA sind alle Modelle des Spectral:ON in Größe M bis XL sowohl mit 720Wh als auch mit 900Wh Batterie verfügbar.

IST DAS NEUE SPECTRAL:ON AUCH MIT SHIMANOS 630 WH BATTERIE KOMPATIBEL?

Nein.

IST DAS NEUE SPECTRAL:ON MIT ANDEREN REICHWEITENSTARKEN BATTERIEN VON EP8-MOTOR-BESTÜCKTEN BIKES ANDERER MARKEN KOMPATIBEL?

Nein.

WO FINDE ICH IM GARANTIEFALL SUPPORT ODER ERSATZ FÜR DIE 720 WH UND 900 WH BATTERIEN?

Die Canyon Batterien sind Teil des Shimano Steps Service Programms. Das heißt, dass Rider Support bei jedem Shimano-Händler finden und dort auch Ersatz bestellen können.

WIE LANGE GILT DIE GARANTIE AUF DIE BATTERIE?

Ein Jahr.

KANN MAN DIE BATTERIE INNERHALB UND AUSSERHALB DES BIKES LADEN?

Absolut. Der neue magnetische Anschluss macht das Laden „am Bike“ sogar noch einfacher. Die Batterie zum Laden aus dem Rahmen zu nehmen ist auch einfacher geworden und benötigt lediglich das Ziehen eines Hebels und Lösen von zwei Schrauben. Beim Laden außerhalb des Bikes sorgt eine Ladestandsanzeige am Batteriegehäuse zudem für einen bequemen Überblick auf den Ladestatus.

WIE LANGE DAUERT ES, DIE 720 WH UND 900 WH VOLLSTÄNDIG ZU LADEN?

720Wh mit 4A Charger: 5.8 – 6.3 h
900Wh mit 4A Charger: 7.2 – 7.8 h
720Wh mit 6A Charger: 4.0 – 4.7 h
900Wh mit 6A Charger: 5.0 – 5.6 h

KANN ICH AUCH EIN SHIMANO LADEGERÄT VERWENDEN ODER BRAUCHE ICH EIN SPEZIELLES LADEGERÄT?

Die Standard-Ladegeräte von Shimano sind NICHT mit den Spectral:ON Batterien kompatibel. Mountainbiker müssen das mitgelieferte Ladegerät von Canyon verwenden, welches auf canyon.com auch als Ersatzteil verfügbar ist.



© CANYON 2022. SÄMTLICHE TEXTE, BILDER UND ANDERE VERÖFFENTLICHTEN INFORMATIONEN UNTERLIEGEN, SOFERN NICHT ANDERS GEKENNZEICHNET, DEM COPYRIGHT DER CANYON BICYCLES GMBH ODER WERDEN MIT ERLAUBNIS DER RECHTEINHABER VERÖFFENTLICHT. ALLE ANGABEN OHNE GEWÄHR, IRRTÜMER UND ÄNDERUNGEN IN TEXT UND ABBILDUNG VORBEHALTEN.

IMPRESSUM

CANYON BICYCLES GMBH
KARL-TESCHE-STRASSE 12
56073 KOBLENZ
GERMANY

T +49 (0) 261 9490 3000
INFO@CANYON.COM

CANYON.COM

01.04.2022