

# Características del coche y especificaciones técnicas

02 More Crossover Coupé Eléctrico - 2027





**Características del coche**  
02 More - 2027

**Descripción**

<b>Nombre</b>	02 More - 2027
<b>Tipo</b>	Crossover Coupé Eléctrico

**Exterior**

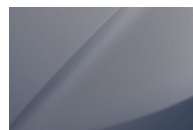
Obturador de rejilla activo
Luces de aproximación y de seguridad
Indicador luminoso de carga
Luz de marcha diurna - LED
Bloqueo electrónico de puertas/desactivación eléctrica
Retrovisores exteriores - Con memoria y función de inclinación en marcha atrás
Retrovisores exteriores - Retráctiles eléctricos y calefactados
Puertas sin marco
Faros - LED con encendido/apagado automático y luces largas activas
Faros - Luces de bienvenida/despedita
Techo solar panorámico - Fijo con protección térmica
Portón trasero eléctrico (con memoria de posición)
Elevalunas eléctricos - Un toque arriba/abajo en las ventanillas delanteras
Limpiaparabrisas con sensor de lluvia
Luces antiniebla traseras
Luces traseras - LED
Ventanillas traseras tintadas (cristal de privacidad)
Luces intermitentes - LED con flujo secuencial

**Colores exteriores**

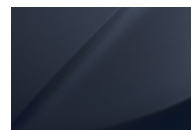
Crystal White (metálico)
Grid Gray (metálico)
Onyx Black (metálico)
Techno Magenta (metálico)
Techo de contraste en negro



Crystal White (metálico)



Grid Gray (metálico)



Onyx Black (metálico)



Techno Magenta (metálico)

---

**Interior**

---

Luz ambiental infinita (color ajustable)

---

Portavasos - Dos en los asientos delanteros

---

Asiento del conductor - Ajuste eléctrico en 6 posiciones con memoria

---

Parasol del conductor - Con espejo de maquillaje y luz

---

Asientos traseros abatibles con separación 60/40

---

Reposabrazos delantero - Deslizable con compartimento

---

Bolsillo de almacenamiento en el respaldo del asiento delantero

---

Asientos delanteros calefactados

---

Luz interior - Luz en los pies de las plazas delanteras

---

Luz interior - Luz de techo LED en las plazas delanteras y traseras

---

ISOFIX - Asiento del copiloto y asientos traseros exteriores

---

Asiento del acompañante - Ajuste eléctrico en 6 posiciones con memoria

---

Parasol del copiloto - Con espejo de maquillaje y luz

---

Asiento trasero - Reposabrazos central con dos posavasos

---

Cinturones de seguridad en color amarillo de alto contraste

---

Correa de accionamiento de carsharing

---

Volante - Ajustable en 4 direcciones

---

Volante calefactado

---

Alfombrillas textiles

---

Bandeja del maletero

---

Ganchos para bolsas de la compra en el maletero

---

Luz LED en el maletero

---

Ganchos de carga en el maletero

---

Tapicería en cuero artificial (PU)

---

---

**Conectividad e  
infoentretenimiento**

---

Toma de corriente de 12 V en el maletero

---

Red 5G

---

Android Auto

---

Tienda de aplicaciones

---

Apple CarPlay

---

Audio - 14 altavoces de Harman/Kardon (incluye subwoofer)

---

Bluetooth

---

Car Sharing

---

Pantalla central - 15,4"

---

Pantalla del conductor - 10,2"

---

Cámara selfie

---

Navegación

---

Actualizaciones remotas

---

Radio - DAB y FM

---

Puertos USB delanteros - 1 tipo C (60 W)

---

Puertos USB traseros - 1 tipo A + 1 tipo C (15 W)

---

Asistente de voz - Dos zonas

---

Punto de acceso wifi

---

Cargador inalámbrico para dos teléfonos

---

## Climatización

Sistema de control de calidad del aire (AQS)

Evaporador antibacterias/antivirus

Climatizador automático bizona

Bomba de calor para climatización

Rejillas de ventilación delanteras con ajuste eléctrico

Rejillas de ventilación traseras (situadas en el pilar B)

Filtro de aire CN95

Control remoto de la climatización

(mediante la app de Lynk & Co)

## Tren de potencia, batería y carga

Capacidad de carga de CA 22 kW

Capacidad de carga de CC 150 kW

Pre calentamiento de la batería

Sistema de frenado regenerativo

Sistema de regeneración de energía en deceleración (ajustable)

Modos de conducción: Eco, Comfort, Sport, Individual

Capacidad V2L (3,3 kW) (requiere adaptador, se vende como accesorio; disponibilidad por confirmar)

## Seguridad activa

Programa antivuelco (ARP)

Sistema de frenos antibloqueo (ABS)

Asistencia a la frenada (BA)

Distribución electrónica de la fuerza de frenado (EBD)

Control electrónico de estabilidad (ESC)

Control de descenso de pendientes (HDC)

Control de asistencia al arranque en pendiente (HSA)

Sistema de control de tracción (TCS)

Mitigación del balanceo del remolque (con barra de remolque y TRM) A

## Seguridad pasiva

Airbag - Conductor

Airbag - Airbag de lado opuesto (entre asientos delanteros)

Airbags - Airbags laterales para conductor y copiloto

Airbag - Acompañante delantero

Airbag - Acompañante con interruptor de desactivación

Airbag - Airbags laterales de cortina

Advertencia de presión de neumáticos en pantalla



---

## Seguridad

---

Alarma antirrobo con vigilancia interior y sensor de inclinación

---

Bloqueo automático de puertas

---

Llamada de asistencia en caso de avería

---

Llamada de rescate de emergencia

---

Bloqueo electrónico de seguridad para niños

---

Sonido de advertencia de baja velocidad

---

Registrador de datos de eventos (EDR)

---

Identificación facial en el coche

---

Entrada y arranque sin llave

---

Teléfono como llave (llave digital)

---

Llaves a distancia - 2 unidades

---

---

## Funciones de asistencia al conductor

---

Frenado de emergencia automático (AEB)

---

Detección de punto ciego (BSD)

---

Cámara 360

---

Aviso de puerta abierta (DOW)

---

Sistema de supervisión del conductor (DMS)

---

Asistente de mantenimiento de carril en caso de emergencia (ELKA)

---

Asistencia para maniobras evasivas (EMA)

---

Alerta de cruce de tráfico delantero (FCTA)

---

Asistencia en carretera (HWA)

---

Programador de velocidad inteligente (CCI)

---

Asistente de velocidad inteligente (ISA)

---

Asistencia de cambio de carril (LCA)

---

Advertencia de salida de carril (LDW)

---

Asistencia de mantenimiento en carril (AMC)

---

Advertencia de exceso de velocidad máxima

---

Sensores de estacionamiento delanteros y traseros

---

Advertencia de colisión por detrás (RCW)

---

Alerta de tráfico cruzado por detrás (RCTA)

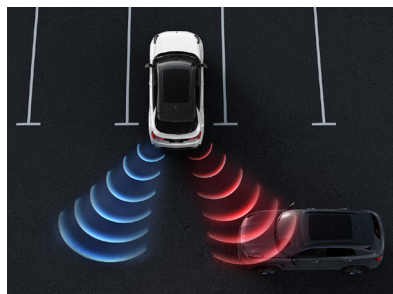
---

Asistencia de atascos de tráfico (TJA)

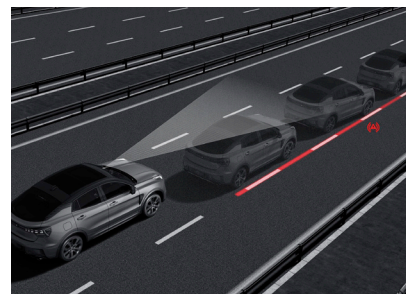
---

Reconocimiento de señales de tráfico (TSR)

---



Alerta de tráfico cruzado por detrás (RCTA)



Advertencia de salida de carril (LDW)

---

## Otros

---

Cable de cargador de CA tipo 2, Modelo 3 (para uso público y en cargador de pared)

---

Dispositivo antiarranque por alcoholemia (preparación para instalación)

---

Botiquín de primeros auxilios

---

Chaleco de seguridad

---

Kit de reparación de neumáticos

---

**Especificaciones técnicas**

02 More - 2027

**Descripción**

<b>Nombre</b>	02 More - 2027
<b>Tipo</b>	Crossover Coupé Eléctrico

**Motor y caja de cambios**

<b>Tipo de motor</b>	Motor eléctrico
<b>Transmisión</b>	Automática, 1 velocidad
<b>Tracción</b>	Tracción trasera
<b>Par de torsión</b>	343 Nm
<b>Potencia de salida</b>	200 kW (272 hk)

**Rendimiento**

<b>Velocidad máxima</b>	180 km/h
<b>Aceleración 0-100</b>	5,5 s

**Dirección**

<b>Tipo</b>	Asistida eléctrica
<b>Radio de giro</b>	11,4 m

**Batería y carga**

<b>Tipo de batería</b>	NCM
<b>Capacidad de la batería</b>	66 kW
<b>Tensión</b>	400 V
<b>Cargador de baterías CA</b>	22 kW
<b>Tiempo de carga CA (0-100 %)</b>	4 horas
<b>Cargador de baterías de CC</b>	150 kW
<b>Tiempo de carga CC (10-80 %)</b>	30 minutos
<b>Cable del cargador</b>	Modo 3, tipo 2

**Consumo, autonomía y emisiones**

Autonomía (combinada)	445 km*
Autonomía (urbana)	591,8 km*
Consumo de energía eléctrica (combinado)	17,1 kWh/100 km*
Consumo de energía eléctrica (urbano)	12,9 kWh/100 km*
Emisiones CO <sub>2</sub>	0 g/km

**Medidas exteriores**

Longitud	4460 mm
Anchura (espejos plegados)	1845 mm
Anchura (espejos desplegados)	2040 mm
Altura	1573 mm
Distancia entre ejes	2755 mm
Distancia al suelo mín. (sin carga)	191 mm
Distancia al suelo mín. (con carga)	174 mm

**Capacidad de carga**

Volumen del maletero	410 litros
Volumen del maletero, asientos traseros abatidos	1349 litros
Maletero delantero	15 litros

**Peso**

Peso en vacío	1820 kg
Peso total máx.	2270 kg
Peso máximo de remolque (remolque con freno)**	1600 kg
Peso máximo de remolque (remolque sin freno)**	750 kg
Capacidad máxima de carga sobre el techo	75 kg

**Ruedas**

Tamaño de la llanta	8x20"
Tamaño del neumático	245/45R20

\*La autonomía y el consumo de energía en condiciones reales varían en función del comportamiento al volante, las condiciones de la carretera, el tiempo, la temperatura y otros factores externos. Todos los datos de autonomía y consumo de energía de acuerdo con WLTP.

\*\*El peso máximo de remolque representa la capacidad total de remolque del coche, para reanudar la marcha en una pendiente del 12% a nivel del mar. Remolcar afecta al rendimiento y al consumo de energía.

LYNK&CO