

CAMPARI®

▲ Campari

Red Level: il Kunsthaus Zürich si tinge di rosso con Campari

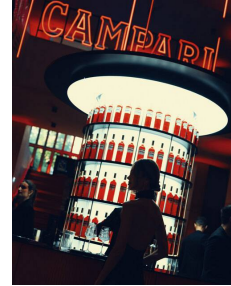
Lo scorso sabato, Campari ha portato per la prima volta a Zurigo un'esperienza immersiva che ha unito arte, design e mixology internazionale d'eccellenza nel cuore della città.



Zurigo | 8 giugno 2026 – Nella notte del 6 giugno 2026, il rinomato Kunsthaus Zürich ha fatto da cornice a Red Level, un’esperienza immersiva che ha reso tangibile l’universo avanguardistico di Campari attraverso la fusione di arte, fashion, design e mixology. Circa 700 ospiti provenienti da tutta la Svizzera hanno partecipato all’evento. La serata è stata inoltre arricchita dalla presentazione di una collezione esclusiva realizzata da Campari in collaborazione con lo stilista zurighese Julian Zigerli.

Con **Red Level**, Campari ha trasformato per la prima volta il Kunsthaus Zürich in uno straordinario luogo di scoperta e di esperienze all’insegna del gusto. Al centro dell’evento vi era l’universo creativo dell’iconico marchio italiano, da sempre sinonimo di passione, stile e ispirazione culturale, valori resi tangibili attraverso l’incontro tra arte contemporanea, design innovativo e mixology d’eccellenza.

Il Kunsthaus Zürich, una delle più importanti istituzioni artistiche europee e simbolo architettonico della città, ha rappresentato la cornice ideale per questa esperienza immersiva. In quanto istituzione simbolo dell’avanguardia, della creatività audace e dello spirito proiettato verso il futuro, il Kunsthaus Zürich ha rivelato una forte sintonia con il DNA di Campari: un marchio che da quasi 170 anni ispira le persone e che ancora oggi è animato da fascino, desiderio e spirito pionieristico.



Livello dopo livello, immersi nel rosso

Con il motto «**From Lock to Unlock**», **Red Level** ha guidato gli ospiti attraverso quattro diversi livelli, invitandoli a esplorare e svelare, passo dopo passo, l'universo di Campari.

Il percorso ha preso il via nell'edificio Chipperfield, dove suggestive installazioni luminose hanno accolto i visitatori, creando fin dall'ingresso un forte impatto visivo. Da qui gli ospiti hanno avuto accesso al Camparino Bar, punto d'incontro centrale della serata.

Successivamente, gli ospiti hanno raggiunto la grande scalinata e l'area DJ, animata dai duo zurighesi *homeoffice* e *Les Deux*, responsabili della colonna sonora dell'evento.





La tappa successiva è stata dedicata al profondo e storico legame che Campari intrattiene con il mondo dell'arte e della creatività. Sin dalle sue origini, il marchio ha costruito la propria identità attraverso un dialogo continuo con artisti, illustratori, grafici e registi, trasformando la comunicazione visiva in un vero e proprio linguaggio culturale. Dalla stagione delle affiches della Belle Époque alle più recenti sperimentazioni contemporanee, passando per avanguardie come il Cubismo e il Futurismo, Campari ha promosso un approccio pionieristico in cui arte e brand si intrecciano, contribuendo a definire un immaginario collettivo. In questo contesto, per una sola notte, una selezione di opere provenienti dall'Archivio storico di **Galleria Campari**, museo milanese dedicato al brand, è stata eccezionalmente presentata al Kunsthaus Zürich, offrendo agli ospiti uno sguardo privilegiato su un patrimonio artistico unico, capace di raccontare oltre un secolo di evoluzione estetica, sociale e culturale. Il percorso è poi proseguito al primo piano, dove gli ospiti hanno potuto scoprire l'installazione di design firmata da Julian Zigerli e l'Artist Bar.



I veri protagonisti della serata: i cocktail

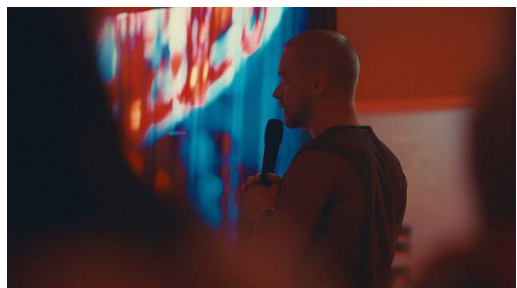
Elemento centrale della serata è stato il leggendario Camparino in Galleria, che per l'occasione ha eletto il Kunsthaus Zürich a palcoscenico dell'aperitivo. Icona senza tempo della bar culture all'italiana e simbolo di Milano, il Camparino è stato reinterpretato in un'esclusiva cornice zurighese creata appositamente per questo evento. Sotto la guida di Tommaso Cecca e del suo team, il bar si è affermato come cuore pulsante della serata, portando a Zurigo un autentico assaggio dell'eccellenza e della tradizione dell'aperitivo milanese.

Accanto ai grandi classici come il **Negroni**, al Camparino Bar sono stati serviti **Signature Drinks** creati appositamente per Red Level. Tra questi è spiccato il **Compadre**, una composizione dal carattere deciso a base di Campari, Montelobos Mezcal Espadín e Chinotto. Parte integrante della cocktail experience anche l'Artist Drink **Red Level**, una raffinata combinazione di Campari, Quaglia al Chinotto, lime e limone freschi, soda al pompelmo, menta aromatica e una delicata nota di bergamotto.



Il design zurighese come parte della scenografia

Un ulteriore momento di rilievo della serata è nato dalla collaborazione con il designer zurighese **Julian Zigerli**. I valori condivisi di creatività, curiosità e audacia hanno costituito il fondamento di questa partnership. Per Red Level, Julian Zigerli ha creato un'esclusiva collezione di foulard in seta, prodotta in Italia. Il design trae ispirazione dall'iconica bottiglia Campari e dal Signature Cocktail **Compadre**, creato appositamente per questa occasione. Il design firmato da Julian Zigerli è stato inoltre reinterpretato sotto forma di un'installazione nell'Artist Area, che il designer ha presentato personalmente nel corso di un intervento durante la serata.



Il media kit con il materiale fotografico è disponibile al seguente link:

 **Campari Red Level 2026**

newsroom.flowcube.ch

INFORMAZIONI SU CAMPARI

Campari, l'emblematico e indimenticabile liquore rosso italiano protagonista di alcuni dei cocktail più famosi al mondo. L'azienda è stata fondata a Milano nel 1860 da Gaspare Campari e suo figlio Davide ne è stato il pioniere creando un prodotto così distintivo e rivoluzionario che la sua ricetta segreta non è stata modificata da allora. Di colore rosso brillante, Campari ha un gusto unico e complesso, risultato dell'infusione di erbe, piante aromatiche e frutta in acqua e alcol. Campari è estremamente versatile e offre possibilità illimitate e inaspettate. Fonte di ispirazione appassionata sin dalla sua creazione, vista attraverso il genio creativo dei suoi fondatori, di artisti in diversi campi e dei migliori barman e barmaid del mondo, Campari stimola gli istinti per liberare le passioni e ispirare creazioni senza limiti.

INFORMAZIONI SUL CAMPARI GROUP

Campari Group è uno dei principali attori dell'industria mondiale dei superalcolici, con un portafoglio di oltre 50 marchi premium e super premium distribuiti secondo priorità globali, regionali e locali. Le priorità globali, che costituiscono il fulcro del Gruppo, comprendono Aperol, Appleton Estate, Campari, SKYY, Wild Turkey e Grand Marnier. Il gruppo è stato fondato nel 1860 ed è oggi il sesto attore mondiale nel settore degli alcolici di alta gamma. Dispone di una rete di distribuzione mondiale che opera in oltre 190 paesi in tutto il mondo, con posizioni di primo piano in Europa e nel continente americano. La strategia di crescita del gruppo mira a combinare la crescita organica attraverso la costruzione di marchi forti e la crescita esterna attraverso acquisizioni selettive di marchi e aziende. Campari Group, con sede a Sesto San Giovanni, in Italia, possiede 23 stabilimenti in tutto il mondo e dispone di una propria rete di distribuzione in 25 paesi. Il gruppo impiega circa 4.500 persone. Le azioni della società madre Davide Campari-Milano N.V. (Reuters CPRI.MI - Bloomberg CPR IM) sono quotate alla Borsa Italiana dal 2001.

Per ulteriori informazioni: <http://www.camparigroup.com>

INFORMAZIONI SU CAMPARINO

Camparino in Galleria è il leggendario bar aperto da Davide Campari nella Galleria Vittorio Emanuele II di Milano nel 1915. Il bar è stato inaugurato di fronte al Caffè Campari, il locale aperto da Gaspare Campari, padre di Davide e creatore del liquore amaro, nel 1867. Di immediato successo tra i milanesi, questo bar è diventato sinonimo della tradizione *dell'aperitivo* della città e ha festeggiato i suoi 100 anni nel 2015. Dopo una ristrutturazione, il bar ha riaperto al pubblico nell'autunno 2019 con un'identità rinnovata e un'offerta di cibi e bevande pensata per consolidare il suo status di locale tra i più influenti al mondo per gli amanti della mixologia e dell'innovazione gastronomica.

INFORMAZIONI SU GALLERIA CAMPARI

Fondata nel 2010 in occasione dei 150 anni del marchio, Galleria Campari è un museo in cui arte, identità e visione si incontrano per raccontare l'evoluzione del brand nel tempo. Situata a Sesto San Giovanni, nell'ex stabilimento inaugurato da Davide Campari nel 1904 e oggi integrato nel complesso degli Headquarters progettati da Mario Botta, Galleria Campari custodisce oltre 5.500 opere tra manifesti e grafiche pubblicitarie, insieme a un ricco patrimonio di fotografie, materiali audiovisivi, oggetti, libri d'artista e documenti storici. Attraverso il suo Archivio storico e una programmazione culturale dinamica, Galleria Campari restituisce al pubblico un racconto vivo, in cui la creatività diventa chiave di lettura della società e del gusto, testimoniando il ruolo del brand come interprete e protagonista dell'immaginario visivo contemporaneo.

Consumate i nostri prodotti in modo responsabile.

Dettagli di contatto

Sarah Lienhard

PR Consultant

Flowcube Communications AG

sarah.lienhard@flowcube.ch

[+41 \(0\) 43 344 30 37](tel:+4179433443037)

Copia il link

<https://newsroom.flowcube.ch/266689-red-level-il-kunsthaus-zurich-si-tinge-di-rosso-con-campari/>