

Studenten van Arnhemse toneelschool spelen in Den Haag tijdens Halfweg

Halfweg op donderdag 28 januari in het NT Gebouw

19 JANUARI 2016, DEN HAAG

SAMENVATTING

Met 'Halfweg' biedt het Nationale Toneel makers en regisseurs in opleiding de kans om voor het eerst voor publiek buiten de school te spelen. Op 28 januari tonen de derdejaars studenten van de ArtEZ hogeschool voor de kunsten (Arnhem) scènes uit twee stukken: 'Een vreselijk geluk' en 'Woyzek'. De scènes uit 'Woyzeck' worden begeleid door regisseur Janni Goslinga. Goslinga is sinds 1995 lid van het Toneelgroep Amsterdam-ensemble. Jeroen De Man regisseert de scènes uit 'Een vreselijk geluk'. Hij gaat vanaf volgend theaterseizoen jaarlijks stukken regisseren bij het Nationale Toneel.

Halfweg concept

Het Nationale Toneel biedt met het programma *Halfweg* een podium voor studenten van de Toneelacademie Maastricht, ArtEZ hogeschool voor de kunsten in Arnhem en de Regie Opleiding van de Amsterdamse Hogeschool voor de Kunsten. Dit programma geeft makers en regisseurs in opleiding de kans om kennis te maken met hun toekomstige publiek en voor het eerst voor hen te spelen. Ook voor de bezoekers is het op deze avonden bijzonder om de jonge talenten aan het werk te zien in het NT Gebouw, Den Haag.

De stukken:

Een vreselijk geluk

Een vreselijk geluk van Lars Norén gaat over een stel dat bij een ander stel op visite komt. De stellen hebben beide hun eigen problemen binnen hun relatie. Ze hebben een (opkomende) affaire met elkaars partner, maar ze kunnen ook niet zonder hun huidige partner. Of toch wel?

scènes uit **Een vreselijk geluk van Lars Norén**

spel **Stefan Hendriks, Tessa de lange, Steef Verheijen en Kaatje Kooij**

begeleiding **Jeroen De Man**

Woyzeck

Franz Woyzeck is een arme soldaat en doet zijn stinkende best om zijn geliefde Marie en hun zoon te onderhouden. Hij laat zich daarom gebruiken door zowel de garnizoenskapitein, voor wie hij allerlei klusjes uitvoert, als een onderzoekslustige dokter, die hem gebruikt als proefkonijn voor zijn

medische experimenten. Wanneer blijkt dat Marie overspelig is met een tamboermajoor slaan bij Woyzeck de stoppen door.

scènes uit **Woyzeck van Georg Büchner**

spel **Enzo Coenen, Nick Livramento Silva en Anne Rietmeijer**

begeleiding **Janni Goslinga**

Kaartverkoop en informatie

28 januari 2016 – 19:30 uur - *Halfweg* met ArtEZ hogeschool voor de kunsten

NT Gebouw, Schouwburgstraat 8, Den Haag

Meer informatie nationaletoneel.nl/halfweg

Tickets zijn verkrijgbaar via ks.nl en 0900-3456789 (10 cpm)

Early bird kaarten (t/m zondag 24 januari) €5,00

Reguliere kaarten €8,00

Foto's door Suzanne Ophof.



RELEVANTE LINKS

Kaarten

https://www.ks.nl/zoeken/?zoekwaarde=halfweg#modal=/agenda/741/Het_Nationale_Toneel/Halfweg/

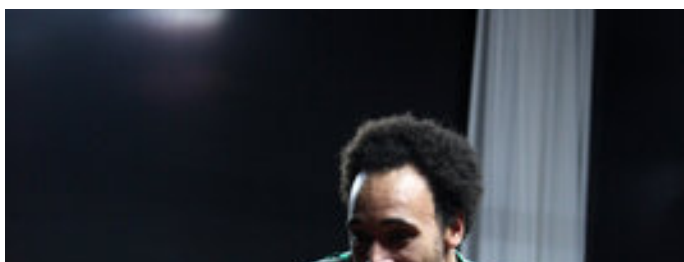
Halfweg - meer informatie

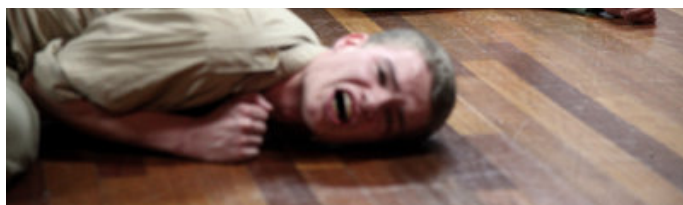
<http://www.nationaletoneel.nl/halfweg>

ArtEZ hogeschool

<https://www.artez.nl/>

AFBEELDINGEN





CONTACTPERSONEN



Priscilla Vaas



070-3181483 - priscilla.vaas@nationaletoneel.nl

het
**Nationale
Toneel**

Het Nationale Toneel **pressroom**