

Sonos neemt afscheid van kantoor en gaat werken in creatief atelier

Creatief atelier als werkplek



Info Munchen | Gepubliceerd op: 16 november 2017

D/DOCK
Nieuwe Spiegelstraat 36
1017 DG Amsterdam
The Netherlands

Samenvatting **Na een uitgebreide verbouwing opende Sonos München recentelijk de deuren van haar unieke nieuwe playground in de oude Siemens fabriek op de Neue Balan Campus in München. De campus bevat momenteel een verzameling innovatieve en creatieve bedrijven. D/DOCK kreeg de opdracht om deze 800 vierkante meter kantoor omgeving te transformeren in een creatief atelier waarin afstand is gedaan van traditionele werkplekken en het kantoor aanvoelt als een thuis voor het lokale Sonos team.**

Contactpersoon

Martin Blokker
PR & Marketing Manager
+31 (0) 20 420 13 32
Marketing@ddock.com

De grootste inspiratiebron voor het design van de home soundsystem ontwikkelaar was om samen met het team in München een nieuwe hybride werkomgeving te ontwikkelen die zij zo veel mogelijk 'eigen' konden maken en waar genoeg ruimte is voor speelsheid maar ook ontspanning. Daarom is gekozen voor een loftachtige setting met comfortabele grote banken en een prachtige wellness omgeving met heerlijke douches welke voor een ultiem thuis gevoel zorgt.

Details Lees verder:

Bij binnenkomst springt de kleurrijke bibliotheek wand het eerst in het oog. Hierin vindt men alle Sonos producten, gecombineerd met veel kleurrijke styling objecten en kleine verrassingen. Er is in dit kantoor gekozen voor veel kleur, als tegenhanger voor de minimalistische ontwerpbasis en het strakke productontwerp van de Sonos Speakers.

“We hebben de focus in het ontwerp gelegd om het Sonos product in diverse settings in zijn natuurlijke omgeving te plaatsen, namelijk de thuisomgeving” vertelt Coen van Dijck, CEO bij D/DOCK.

De traditionele wacht en werkruimte heeft in dit kantoor plaatsgemaakt voor een informele lounge setting waar de klant en medewerker kan neerploffen in de luxueuze en comfortabele banken. Het neon SONOS bord aan de wand geeft de sferen van de Duitse muziek scene weer.

In dit kantoor vindt men weinig bureaus en is er gekozen voor een andere manier van werken. Door deze lay-out ontstaat een adaptieve werkomgeving waar communicatie wordt gestimuleerd en tegelijkertijd ruimte is voor concentratie en afzondering.

Het overgrote deel wordt ingevuld door niet traditionele zit elementen zoals

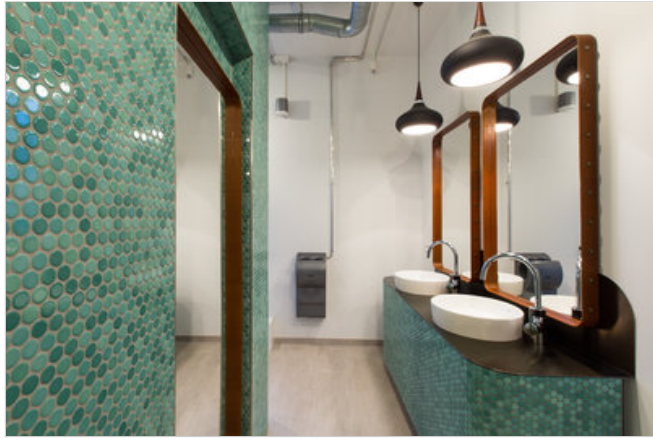
sofa's, hoge sta tafels en een vergaderruimte die ook wel de Hobby Room wordt genoemd waarin de enorme nachtblauwe velvet sofa er samen met de wand vol instrumenten én de home cinema set voor zorgt dat hier op een frisse manier kan worden vergaderd of optimaal kan worden ontspannen.

Vanuit hier kijkt men de eclectische keuken in: een mix van allerlei stijlen met als blikvanger het tropische behang waarop de vogels symbool staan voor het terugkomende thema muziek. Hier wordt dagelijks een verse lunch bereid voor de medewerkers welke genuttigd kan worden aan de bar of de grote eettafels. Deze plek in het kantoor nodigt uit om elkaar op te zoeken.

Afbeeldingen







Over D/DOCK

D/DOCK is an Amsterdam based concept and design studio specialized in interior design, project management and consultancy.

Our main drive is the development and realization of spaces, buildings and concepts offering an added value to its users. This added value can be found in smart business solutions, but can also be focused on health, economy or experience.

By thinking not only from a design and conceptual perspective, but also from a project management and consultancy point of view, a design process with maximum control is resulting that accommodates our clients.

We are a group of 35 architects, interior architects, project managers, concept designers, stylists and graphic designers collaborating to realize each project on the highest possible level.