

🕒 13 Dicembre 2018, 14:00 (CET)



## CON ESSELUNGA E ARMANDO TESTA IL NATALE E' DA FAVOLA.

Per Esselunga il Natale è sempre qualcosa di speciale e quest'anno, insieme all'Agenzia Armando Testa, l'appuntamento è anche in televisione con la grande promozione “Un milione di premi per te”.

Questa volta lo spot ci riporta tutti, grandi e piccini, in una vera e propria fiaba e in un mondo incantato in cui tutto è possibile.

Il supermercato infatti prende vita da un libro di favole e diventa magico con il potere speciale di trasformare d'incanto tutte le cose: il cibo in bontà, i desideri in realtà e quindi le spese in regali, ma non cento, neanche mille ma “un milione” di regali.

Così da poter dire alla fine che tutti “vinsero felici e contenti”!

E' questa l'idea alla base della nuova campagna di comunicazione di Esselunga ideata, con la direzione creativa esecutiva di Michele Mariani, dall'art director Barbara Ghiotti e dalla copywriter Sara Greco e dedicata a tutte le famiglie.

Esselunga, con il calore di chi da più di 60 anni serve i propri clienti con cura e vicinanza, mette così oggi in scena uno spot di animazione, raccontando attraverso un grande libro pop-up e la voce di Babbo Natale una promozione incredibile ma vera, che ci fa tornare indietro nel tempo, desiderosi di ricevere una sorpresa.

Lo spot, nelle versioni da 40 e 30" è stato prodotto dalla casa di produzione Little Bull con le animazioni di Tax Free e la regia di Franco Tassi.

La campagna è on air su tutti i principali canali tv, cinema, affissione e in parallelo sul web, in stampa e radio.

Il media è a cura di Media Italia.

Direzione Creativa Esecutiva: Michele Mariani

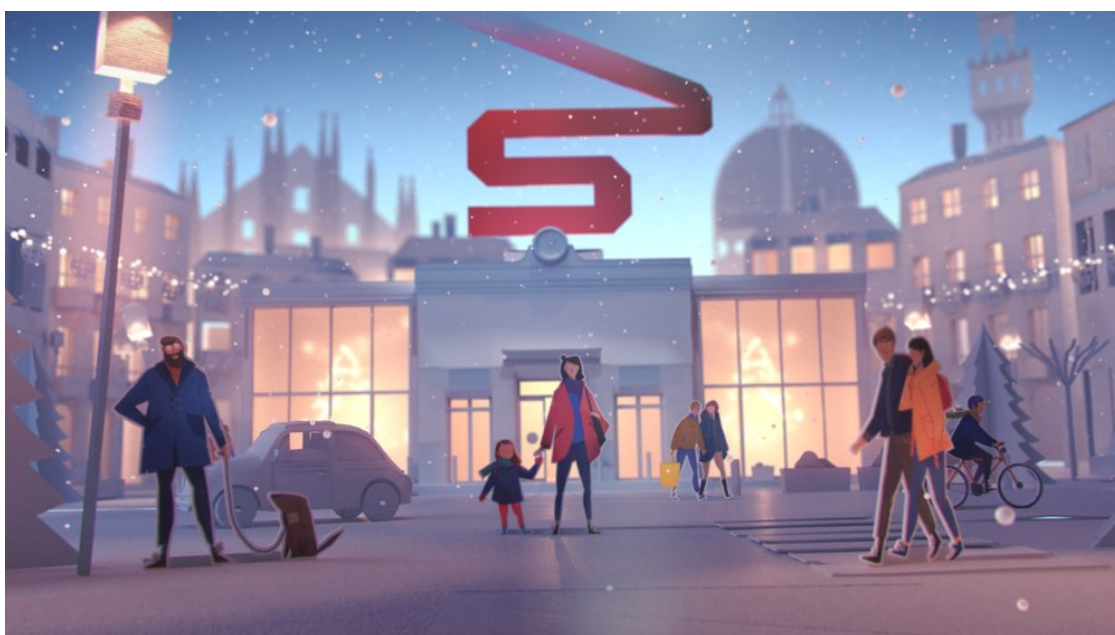
Art: Barbara Ghiotti

Copy: Sara Greco

Casa di Produzione: Little Bull

Regia: Franco Tassi

Animazioni: Tax Free





---

#### PROFILO AZIENDALE ARMANDO TESTA

We are the biggest independent italian communication group founded in 1946 by Armando Testa the internationally most famous italian creative.

 pr.co



Armando TestaArea Stampa

