

Das Lehmbruck Museum im Juni

Ausstellungen, Veranstaltungen, Kunstvermittlung

1. Ausstellungen

Anish Kapoor. Wilhelm-Lehmbruck-Preisträger der Stadt Duisburg und des Landschaftsverbandes Rheinland

(Bis 30. August 2026)



Anish Kapoor, Untitled, 2020 © VG Bild-Kunst, Bonn 2026, Foto: Anne Orthen



Anish Kapoor. Wilhelm-Lehmbruck-Preisträger der Stadt Duisburg und des Landschaftsverbandes Rheinland

lehmbruckmuseum.pr.co

Die Ausstellung wird gefördert vom Landschaftsverband Rheinland (LVR), vom Ministerium für Kultur und Wissenschaft des Landes Nordrhein-Westfalen, von der duisport-Duisburger Hafen AG, von der Sparkasse Duisburg und der Sparkassen Kulturstiftung Rheinland sowie von der Stadt Duisburg.

Monopol - Magazin für Kunst und Leben ist der Medienpartner der Ausstellung.

2. Veranstaltungen / Kunstvermittlung

Wenn nicht anders vermerkt, sind Tickets im [Ticketshop](#) des Lehmbruck Museums erhältlich.

Alternative Anmeldung unter T. 0203 283 3294 oder E-Mail

anmeldung@lehmbruckmuseum.de

Feiertagsöffnungszeiten

An Fronleichnam, Donnerstag, 4. Juni, ist das Museum von 11 bis 17 Uhr geöffnet.

Öffentliche Sonntagsführungen

Jeden Sonntag wird um 11.30 Uhr eine öffentliche Führung angeboten.

7. Juni: "Der Raum des Unsichtbaren – Eine Begegnung zwischen Lehmbruck und Kapoor"

14. Juni: "Anish Kapoor. Wilhelm-Lehmbruck-Preisträger der Stadt Duisburg und des Landschaftsverbandes Rheinland"

21. Juni: "Stärke und Verletzlichkeit - Frauenbilder bei Lehmbruck, Kwade, Kollwitz und Kapoor"

28. Juni: "Anish Kapoor. Wilhelm-Lehmbruck-Preisträger der Stadt Duisburg und des Landschaftsverbandes Rheinland"

Teilnahme: 2 € (zuzüglich Eintrittsgeld: 9 €/erm. 5 €) -> [Ticketshop](#)

Kalender

Fronleichnam, Donnerstag, 4. Juni, 11.30 Uhr

"Kapoor-Intense"

Öffentliche Führung

Begleitprogramm zur Ausstellung "Anish Kapoor"

Ein Werk der Ausstellung steht im Fokus – 30 Minuten lang. Genug Zeit, um genauer hinzuschauen und sich intensiv damit zu beschäftigen.

Teilnahme: im Eintrittsgeld (9 €/erm. 5 €) enthalten

Fronleichnam, Donnerstag, 4. Juni, 17.30 Uhr

Kunst & Stulle

"Anish Kapoor"

Nach Feierabend ins Museum – ganz ungestört bietet sich die Gelegenheit, außerhalb der normalen Öffnungszeiten die Sammlung des Lehmbruck Museums oder die aktuellen Sonderausstellungen kennen zu lernen. Im Anschluss gibt es belegte Brote, Wein und weitere Getränke.

Teilnahme: 12 € (inkl. Eintritt, Führung, Speisen und Getränken) -> [Ticketshop](#)



Freitag, 5. Juni, 12 bis 17 Uhr

Pay What You Want!

Jeden ersten Freitag im Monat können Besucher*innen den Eintrittspreis selbst festlegen. Um 15 Uhr findet eine **öffentliche Führung zum Thema "Anish Kapoor"** statt.

Teilnahme: Pay What You Want!

Sonntag, 7. Juni, 14 Uhr

Workshop "Aktzeichnen"

Mit Katharina Bodenmüller

Begleitprogramm zur Ausstellung "Anish Kapoor"

Anish Kapoors Skulpturen erinnern teils an überirdische Körper, in denen Mensch und Natur zu einer Einheit verschmelzen. Im Aktzeichnen spüren wir dieser Dynamik nach und machen das Zusammenspiel von Körper und Raum sichtbar. Material wird gestellt oder kann mitgebracht werden.

Teilnahme: 5 € -> [Ticketshop](#)



Samstag, 13. Juni, 19 Uhr

"Basstherapie (VII)"

Installative Kollektiv-Improvisation

Begleitprogramm zur Ausstellung "Anish Kapoor"

"Basstherapie [VII]" kombiniert Tasteninstrumente wie Klavier oder Spinett mit elektrischen Gitarren, Stimme und Elektronik. Klassisch anmutende Songs werden mittels elektronisch erzeugter Klangeffekte subtil transformiert, während minimalistische Motive das Zeitempfinden auflösen. Auf die expressive Formensprache Anish Kapoor antwortet "Basstherapie [VII]" mit einer dichten, raumgreifenden Klangwelt.

Produktion und Dramaturgie: Sabine Sanio und Wolfgang von Ackeren

Musik: Alejandra Cárdenas, Kai Schumacher, Marie Gavois, Werner Cee, Wolfgang van Ackeren

Eine Produktion der KulturWerft Ruhrort

Teilnahme: 10 € -> [Ticketshop](#)

Sonntag, 14. Juni, 15 Uhr

"Jenseits der Oberfläche"

Führung mit Kuratorin Anne Groh

Begleitprogramm zur Ausstellung "Anish Kapoor"

Anish Kapoors Skulpturen sind keine statischen Objekte – sie sind pulsierende Organismen und Orte des Werdens. Begleiten Sie Anne Groh unter die Oberfläche und erleben Sie, wie schweres Wachs und bodenlose Pigmente das Unsichtbare greifbar machen. Eine Entdeckungsreise in das Innerste der Skulptur – und in unser Selbst.

Teilnahme: 2 € (zuzüglich Eintrittsgeld: 9 €/erm. 5 €) -> [Ticketshop](#)



Dienstag, 16. Juni, 15 Uhr

Kunst & Kaffee

"Anish Kapoor"

Genießen Sie einen entspannten Nachmittag in unserer aktuellen Sonderausstellung. Nach einer Führung sprechen wir in geselliger Runde bei Kaffee und Kuchen über die Eindrücke der Ausstellung.

Teilnahme: 12 € (inkl. Eintritt, Führung, Speisen und Getränken) -> [Ticketshop](#)

Donnerstag, 18. Juni, 19.30 Uhr

Musik im Museum: "Die glückliche Fischerin"

Lieder und Kammermusik von Fanny Hensel-Mendelssohn

Als Kinder waren die Geschwister Mendelssohn unzertrennlich: hatten zusammen Unterricht, machten gemeinsam Musik und gaben sich Tipps beim Komponieren. Während ihrem Bruder Felix alle Möglichkeiten offen standen, musste Fanny jedoch gegen die Konventionen ihrer Zeit ankämpfen, die komponierenden Frauen nicht besonders wohlgesonnen war.

Glücklicherweise hat sie sich davon nicht beirren lassen und hat neben ihren familiären Verpflichtungen auch ihre musikalische Begabung stets gepflegt und fleißig komponiert. Darunter Lieder wie „Über allen Gipfeln ist Ruh“ nach einem Text von Goethe oder das Klaviertrio d-Moll op. 11. Mit Werken wie diesen sowie Auszügen aus Briefwechseln und

Aussagen von Zeitgenossen entwirft das Programm ein spannendes Porträt von Fanny Hensel-Mendelssohn, musiziert auf historischen Instrumenten.

Veronika Maruhn Schauspiel und Rezitation

Marion Eckstein Alt

Luisa Höfs Violine

Anja Schröder Violoncello

Stefania Neonato Hammerflügel

Eintritt: 17 €, Ermäßigung möglich

Weitere Informationen und Tickets erhalten Sie auf der [Website der Duisburger Philharmoniker](#).

Freitag, 19. Juni, 18 Uhr

Vortrag: "Spiegel, Licht und dunkle Materie"

Mit Prof. Axel Lorke und Dr. Nicolas Wöhrl

Begleitprogramm zur Ausstellung "Anish Kapoor"

Anish Kapoors Skulpturen krümmen den Raum und täuschen das Auge. Doch wie funktionieren diese optischen Wunder eigentlich? Wir holen die Physiker Axel Lorke und Nicolas Wöhrl ins Boot, um das Geheimnis hinter den Werken des Lehmbruck-Preisträgers zu lüften. Freuen Sie sich auf eine experimentelle Entdeckungsreise, die seine Materialgeheimnisse ergründet und die Grenzen zwischen künstlerischer Vision und physikalischer Realität verschwimmen lässt.

Teilnahme: 5 € -> [Ticketshop](#)

Samstag, 27. Juni 2026

Extraschicht 2026

Die Nacht der Industriekultur

Das Lehmbruck Museum ist einer von 40 Spielorten in 18 Städten.

Infos zum gesamten Programm -> [ExtraSchicht](#).

Wir empfehlen, [Tickets](#) im Vorverkauf zu erwerben.



Sonntag, 28. Juni, 14 Uhr

Fotoworkshop: "Im Spiegel des Raums"

Mit Christa Wilhelm und Frank Gröner

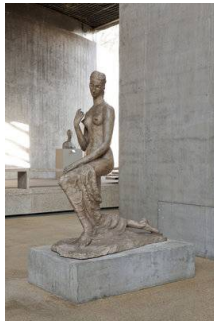
Begleitprogramm zur Ausstellung "Anish Kapoor"

Ausgehend von den Kunstwerken Anish Kapoors erkunden die Teilnehmerinnen und Teilnehmer durch die Kameralinse die Grenzen von Sichtbarkeit und Wirklichkeit. Zwischen Irritation und bewusster Wahrnehmung entstehen ungewöhnliche Perspektiven, Spiegelbilder und abstrakte Bildwelten.

Keine Vorkenntnisse erforderlich. Eine eigene Kamera oder ein Smartphone müssen mitgebracht werden.

Teilnahme: 5 € -> [Ticketshop](#)







Über das Lehbruck Museum

Das Lehbruck Museum ist das international bedeutendste Museum für Skulptur der Moderne und der Gegenwart in Europa. Seine Sammlung moderner Plastiken von Künstlerinnen und Künstlern wie Alberto Giacometti, Meret Oppenheim, Pablo Picasso, Barbara Hepworth, Rebecca Horn und natürlich Wilhelm Lehbruck ist europaweit einzigartig. Beheimatet ist das Museum in einem eindrucksvollen Museumsbau inmitten eines Skulpturenparks mit Werken von Bildhauerinnen und Bildhauern wie Alicja Kwade, Julian Opie, Tony Cragg und Dani Karavan.

Namensgeber des Hauses ist der Bildhauer Wilhelm Lehbruck, der 1881 in Meiderich, heute ein Stadtteil von Duisburg, geboren wurde. Lehbruck ist einer der bedeutendsten Bildhauer der Klassischen Moderne. Er hat mit seinem Werk maßgeblichen Einfluss auf nachfolgende Künstlergenerationen und ist auch nach seinem frühen Freitod im Jahr 1919 bis heute einflussreich geblieben.

Kontaktdaten

Andreas Benedict

Tel.: +49 (0)203 283-3206

Fax: +49 (0)203 283-3892

presse@lehbruckmuseum.de

Link kopieren

<https://lehbruckmuseum.pr.co/265695-das-lehbruck-museum-im-juni/>