

# NEXEYE BESCHLEUNIGT DAS EUROPÄISCHE WACHSTUM UND ERÖFFNET DIE 750. FILIALE

## **Bis spätestens 2028 tausend Filialen in ganz Europa**

Gorinchem, 29. Mai 2026 – Während der europäische Einzelhandelsmarkt weiterhin unter Druck steht, sendet der Optikhändler nexeye ein bemerkenswertes Gegensignal. Das Unternehmen wächst schneller denn je – sowohl in Bezug auf die Anzahl der Filialen als auch auf Kundenzahlen und Marktanteil. Gestern wurde ein wichtiger Meilenstein erreicht mit der Eröffnung der 750. Filiale im Einkaufszentrum Frölunda Torg bei Göteborg (Schweden). Die Ambition von nexeye ist es, bis Ende 2028 ein Netzwerk von 1.000 Filialen in ganz Europa zu betreiben.

## **Europäische Expansion in vollem Tempo**

Nexeye ist derzeit mit drei starken Optikmarken (Hans Anders, eyes+more und Direkt Optik) in fünf Ländern aktiv: den Niederlanden, Belgien, Deutschland, Österreich und Schweden. Nexeye eröffnet aktuell durchschnittlich zwei neue Filialen pro Woche, in mehreren europäischen Ländern. Allein in diesem Jahr öffnen in Österreich, Schweden und Deutschland mehr als 70 neue Filialen ihre Türen. Dank einer skalierbaren Organisation, gemeinsamer Technologie und einer leistungsstarken digitalen Infrastruktur sind alle Voraussetzungen geschaffen, damit neue Geschäfte vom ersten Tag an optimal performen. Das gebündelte Know-how, einheitliche Prozesse und eine effiziente Lieferkette bilden eine solide Grundlage für weiteres Wachstum.



*Filialeröffnung von eyes + more im Frölunda Torg, mit dem lokalen Storeteam, COO Sanne Oosterhoff und CEO Bart van den Nieuwenhof.*

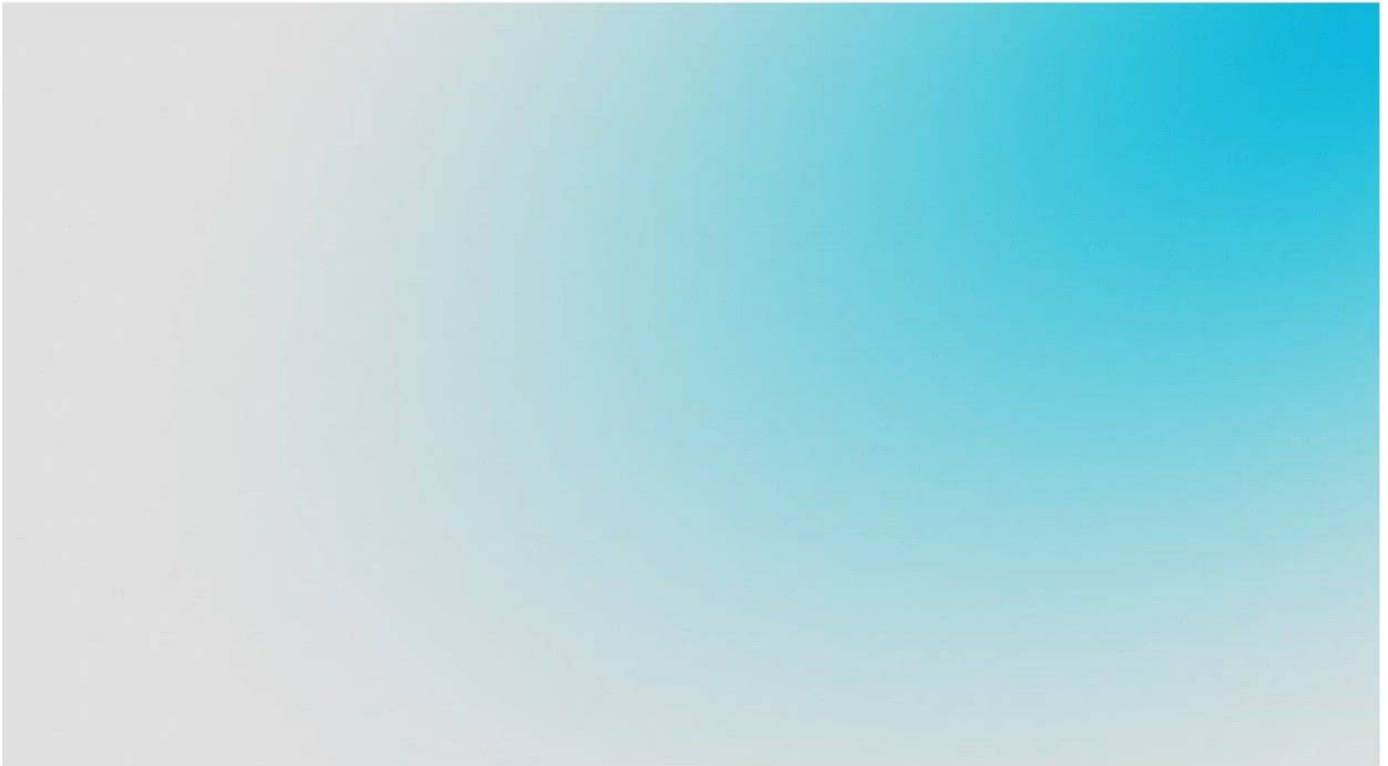
### **eyes + more als innovativer Wachstumstreiber**

eyes + more ist einer der stärksten Wachstumstreiber innerhalb von nexeye. Die moderne Optikmarke hebt sich durch ein transparentes All-inclusive-Preiskonzept, ein modeorientiertes Sortiment und ein zeitgemäßes, zugängliches Konzept ab. Mit 80 % Eigenmarkenfassungen, die monatlich erneuert werden, reagiert eyes + more kontinuierlich auf aktuelle Trends. Die Marke überrascht immer wieder mit auffälligen Innovationen – von der Zusammenarbeit mit Fashion-Ikone Sylvie Meis bis hin zur Einführung von Gläsern ab Index 1.6 als neuem Standard im All-inclusive-Angebot. Damit gehören dickere und schwerere 1.5-Gläser endgültig der Vergangenheit an – ohne Preisaufschlag für eine komplette Brille.

### **„Meilenstein und nächste Schritte nach vorn“**

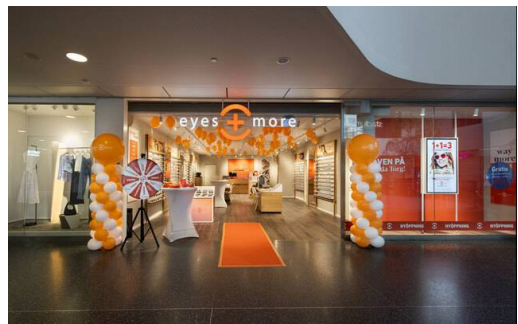
„Die Eröffnung unserer 750. Filiale ist ein großartiger Meilenstein für nexeye“, sagt Bart van den Nieuwenhof, CEO von nexeye. „Doch wir blicken weiter nach vorn. Am 16. Juni eröffnen wir in Köln unseren neuen Metropolitan Store – ein Ladenkonzept, das zeigt, wie wir uns kontinuierlich weiterentwickeln, Chancen nutzen und die Maßstäbe für das Kundenerlebnis immer höher legen. Bei der feierlichen Eröffnung wird Sylvie Meis zudem ihre erste eigene

Brillenkollektion präsentieren, exklusiv für eyes + more. Das zeigt: Wir überraschen weiterhin und übertreffen die Erwartungen unserer Kunden!“



**Ausblick für den Optikmarkt**

Nexeye erwartet, dass die Nachfrage nach Augenoptik und Sehkorrektur in den kommenden Jahren weiter steigen wird – unter anderem aufgrund der alternden Bevölkerung und der intensiven Nutzung digitaler Bildschirme. Damit wächst auch der Bedarf an bezahlbaren und zugänglichen Sehlösungen. Zudem betrachten Verbraucher Brillen zunehmend als Modeartikel und suchen Modelle, die zu verschiedenen Anlässen und Outfits passen – ein Trend, auf den eyes + more eine überzeugende Antwort bietet. Mit starken Marken, Skaleneffekten und einem kundenorientierten Omnichannel-Ansatz befindet sich nexeye in einer hervorragenden Ausgangsposition, um diesen wachsenden Markt in ganz Europa zu bedienen.



## Über Nexeye

**nexeye** ist eine internationale Optik-Einzelhandelsgruppe, die sich auf hochwertige und zugleich erschwingliche Seh- und Hörversorgung spezialisiert hat. Mit einem starken Markenportfolio bedient nexeye Millionen von Kundinnen und Kunden in ganz Europa. Die Gruppe verbindet Größe und Unternehmergeist mit handwerklicher Kompetenz, Innovation und einer starken Kundenorientierung.

nexeye verfolgt eine klare Wachstumsstrategie und fokussiert sich in den kommenden Jahren gezielt auf die internationale Expansion. Durch organisches Wachstum und den weiteren Ausbau ihrer Konzepte strebt die Gruppe an, auf **1.000 Geschäfte in Europa** zu wachsen.

Die Marken von nexeye

**Hans Anders** wurde 1982 gegründet und ist volumenmäßiger Marktführer in den Niederlanden. Die Marke ist bekannt für ihr ausgezeichnetes Preis-Leistungs-Verhältnis bei Brillen, Kontaktlinsen und Hörlösungen und betreibt 394 Geschäfte in den Niederlanden und Belgien.

Die internationale Expansion von nexeye wird vor allem durch **eyes + more** vorangetrieben. Das Konzept zeichnet sich durch ein starkes, modisches Sortiment, transparente Festpreise und ein zugängliches Einkaufserlebnis aus. eyes + more macht Sehversorgung einfach, stilvoll und bezahlbar und spricht damit eine breite, internationale Zielgruppe an. Die Kette betreibt inzwischen mehr als 300 Geschäfte in Deutschland, den Niederlanden, Belgien und Österreich und wächst weiterhin dynamisch.

In Schweden ist nexeye außerdem mit der Optikerkette **Direkt Optik** aktiv, die 33 Geschäfte betreibt.

## Kontaktdaten

### Rian van Koullil

Director Brands & Corporate Communications  
[rian.van.koullil@nexeye.com](mailto:rian.van.koullil@nexeye.com)

### Edwin van Wijk

Press officer NL/BE  
[evanwijk@valueatstake.nl](mailto:evanwijk@valueatstake.nl)

+31 6 126 838 24

+31 6 234 802 17

**Link kopieren**

<https://news.nexeye.com/de-WW/266161-nexeye-beschleunigt-das-europaische-wachstum-und-eroffnet-die-750-filiale/>