

# NEXEYE ACCÉLÈRE SA CROISSANCE EUROPÉENNE ET OUVRE SON 750E MAGASIN

## **D'ici 2028, mille magasins dans toute l'Europe**

Gorinchem, le 29 mai 2026 – Alors que le marché européen du retail reste sous pression, le distributeur d'optique nexeye se distingue par un signal fort. L'entreprise connaît une croissance sans précédent, tant en nombre de magasins qu'en nombre de clients et en parts de marché. Hier, une étape importante a été franchie avec l'ouverture du 750e magasin, situé dans le centre commercial Frölunda Torg près de Göteborg (Suède). L'ambition de nexeye est d'atteindre un réseau de 1 000 magasins à travers toute l'Europe d'ici fin 2028.

### **Expansion européenne à plein régime**

Nexeye développe actuellement ses activités à travers trois marques d'optique fortes (Hans Anders, eyes + more et Direkt Optik) dans cinq pays : les Pays-Bas, la Belgique, l'Allemagne, l'Autriche et la Suède. L'entreprise ouvre en moyenne deux nouveaux magasins par semaine dans plusieurs pays européens. Rien que cette année, plus de 70 nouveaux points de vente ouvriront leurs portes en Autriche, en Suède et en Allemagne. Grâce à une organisation évolutive, des technologies partagées et une infrastructure digitale performante, toutes les conditions sont réunies pour permettre aux nouveaux magasins d'atteindre rapidement leur plein potentiel dès leur ouverture. L'expertise mutualisée, des processus uniformisés et une chaîne d'approvisionnement efficace constituent une base solide pour poursuivre cette croissance.



*Ouverture du magasin eyes + more à Frölunda Torg, avec l'équipe du magasin local, la COO Sanne Oosterhoff et le CEO Bart van den Nieuwenhof.*

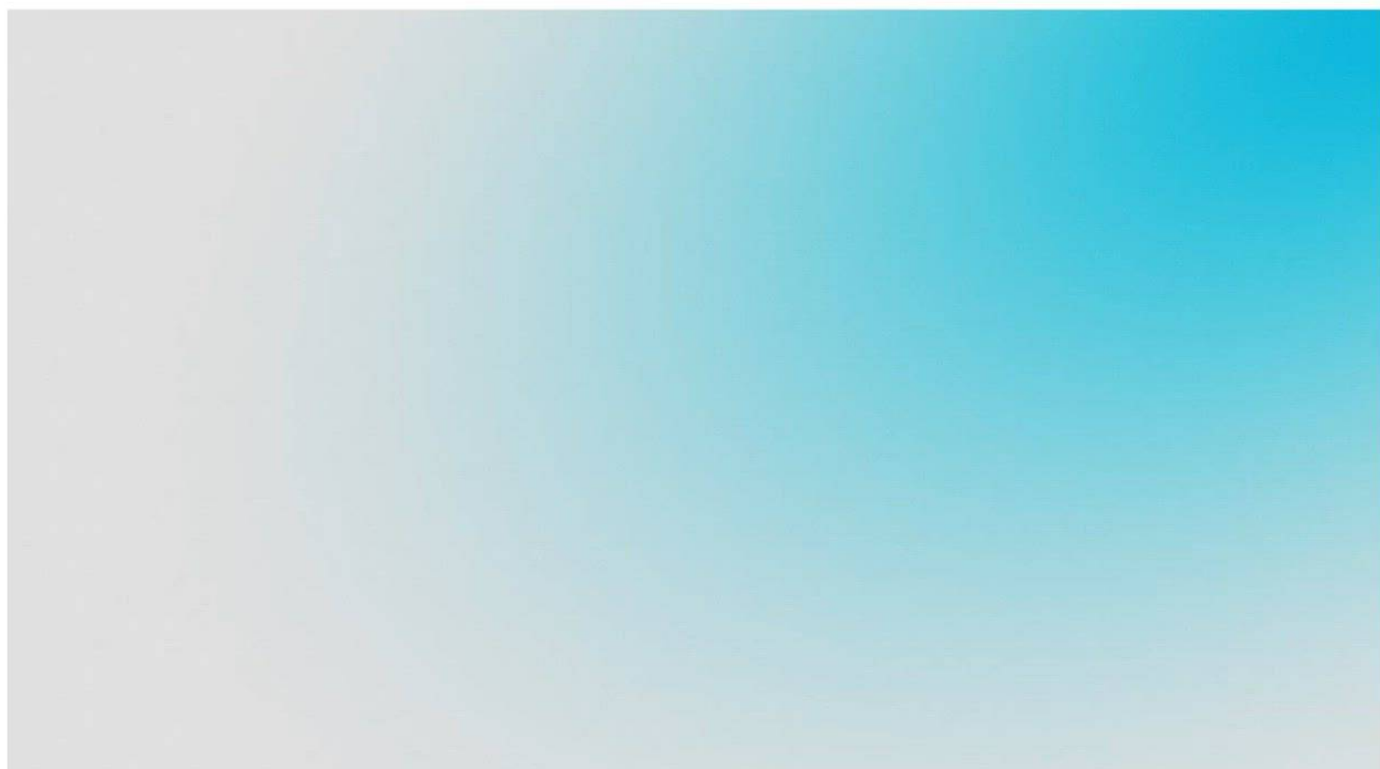
### **eyes + more, moteur de croissance innovant**

eyes + more est l'un des principaux moteurs de croissance de nexeye. Cette marque d'optique moderne se distingue par une proposition de prix tout compris transparente, un assortiment orienté mode et un concept contemporain et accessible. Avec 80 % de montures en marque propre renouvelées chaque mois, eyes + more s'adapte en permanence aux tendances du moment. La marque surprend régulièrement avec des innovations marquantes, allant de sa collaboration avec l'icône de mode Sylvie Meis à l'introduction de verres à partir de l'indice 1.6 comme nouveau standard dans son offre tout compris. Les verres plus épais et plus lourds de type 1.5 appartiennent ainsi définitivement au passé, sans augmentation de prix pour des lunettes complètes.

### **« Une étape clé et de nouvelles avancées »**

« L'ouverture de notre 750e magasin est une étape majeure pour nexeye », déclare Bart van den Nieuwenhof, CEO de nexeye. « Mais nous restons tournés vers l'avenir. Le 16 juin, nous ouvrirons à Cologne notre nouveau Metropolitan Store, un concept qui illustre notre capacité à innover, à saisir de nouvelles opportunités et à relever en permanence le niveau de l'expérience client. Lors de l'inauguration, Sylvie Meis présentera également sa toute

première collection de montures, en exclusivité pour eyes + more. Cela démontre que nous continuons à surprendre et à dépasser les attentes de nos clients. »



**Perspectives du marché de l'optique**

Nexeye s'attend à une augmentation continue de la demande en solutions de santé visuelle dans les prochaines années, notamment en raison du vieillissement de la population et de l'usage intensif des écrans. Cette évolution s'accompagne d'un besoin croissant de solutions visuelles accessibles et abordables. Par ailleurs, les consommateurs considèrent de plus en plus les lunettes comme un accessoire de mode et recherchent des modèles adaptés à chaque occasion et à chaque tenue – une tendance à laquelle eyes + more répond avec succès. Grâce à des marques fortes, des effets d'échelle et une approche omnicanale centrée sur le client, nexeye est idéalement positionnée pour répondre à cette croissance du marché à l'échelle européenne.



## À propos Nexeye

**nexeye** est un groupe international de distribution optique spécialisé dans des solutions de soins visuels et auditifs de haute qualité, accessibles à des prix abordables. Grâce à un solide portefeuille de marques, nexeye sert des millions de clients à travers l'Europe. Le groupe allie taille, esprit d'entreprise, savoir-faire, innovation et une forte orientation client.

nexeye dispose d'une stratégie de croissance claire et met fortement l'accent sur l'expansion internationale dans les années à venir. Grâce à une croissance organique et au déploiement continu de ses concepts commerciaux, le groupe ambitionne d'atteindre **1 000 magasins en Europe**.

Les marques de nexeye

**Hans Anders** a été fondée en 1982 et est le leader du marché en volume aux Pays-Bas. La marque est reconnue pour son excellent rapport qualité-prix dans les lunettes, les lentilles de contact et les solutions auditives, et exploite 394 magasins aux Pays-Bas et en Belgique.

L'expansion internationale de nexeye est principalement portée par **eyes + more**. Ce concept se distingue par une offre forte et tendance, des prix fixes et transparents, ainsi qu'une expérience en magasin accessible. eyes + more rend les soins visuels simples, élégants et abordables, répondant ainsi aux attentes d'un public large et international. L'enseigne compte aujourd'hui plus de 300 magasins en Allemagne, aux Pays-Bas, en Belgique et en Autriche, et poursuit sa croissance rapide.

En Suède, nexeye est également présent avec la chaîne d'optique **Direkt Optik**, qui exploite 33 magasins.

## Lien vers cette page

### **Edwin van Wijk**

Press officer NL/BE

[evanwijk@valueatstake.nl](mailto:evanwijk@valueatstake.nl)

[+31 6 234 802 17](tel:+31623480217)

### **Rian van Koulik**

Director Brands & Corporate Communications

[rian.van.koulik@nexeye.com](mailto:rian.van.koulik@nexeye.com)

[+31 6 126 838 24](tel:+31612683824)

**Lien vers cette page**

<https://news.nexeye.com/fr-WW/266162-nexeye-accelere-sa-croissance-europeenne-et-ouvre-son-750e-magasin/>