

# NEXEYE VERSNELT EUROPESE GROEI EN OPENT 750E WINKEL

## Uiterlijk in 2028 duizend winkels in heel Europa

Gorinchem, 29 mei 2026 - Terwijl de Europese retailmarkt nog altijd onder druk staat, laat optiekretailer nexeye een opvallend tegengeluid horen. Het bedrijf groeit sneller dan ooit: zowel in winkelbestand als in aantallen klanten en marktaandeel. Gisteren werd een belangrijke mijlpaal bereikt met de opening van de 750e winkel, in het winkelcentrum Frölunda Torg bij Göteborg (Zweden). De ambitie van nexeye is om vóór het einde van 2028 een netwerk van 1.000 winkels te hebben, verspreid over heel Europa.

### Europese expansie op volle snelheid

Nexeye is momenteel met drie sterke optiekmerken (Hans Anders, eyes+more en Direkt Optik) actief in vijf landen; Nederland, België, Duitsland, Oostenrijk en Zweden. Nexeye opent op dit moment gemiddeld twee nieuwe winkels per week, in meerdere Europese landen. Alleen al dit jaar openen in Oostenrijk, Zweden en Duitsland meer dan 70 winkels hun deuren. Dankzij een schaalbare operatie, gedeelde technologie en een krachtige digitale backbone zijn alle randvoorwaarden aanwezig om nieuwe winkels vanaf dag één optimaal te laten presteren. De gedeelde expertise, uniforme processen en efficiënte supply chain zorgen voor een solide basis voor verdere groei.



*Winkelopening van eyes + more in Frölunda Torg, met het lokale winkelteam, COO Sanne Oosterhoff en CEO Bart van den Nieuwenhof.*

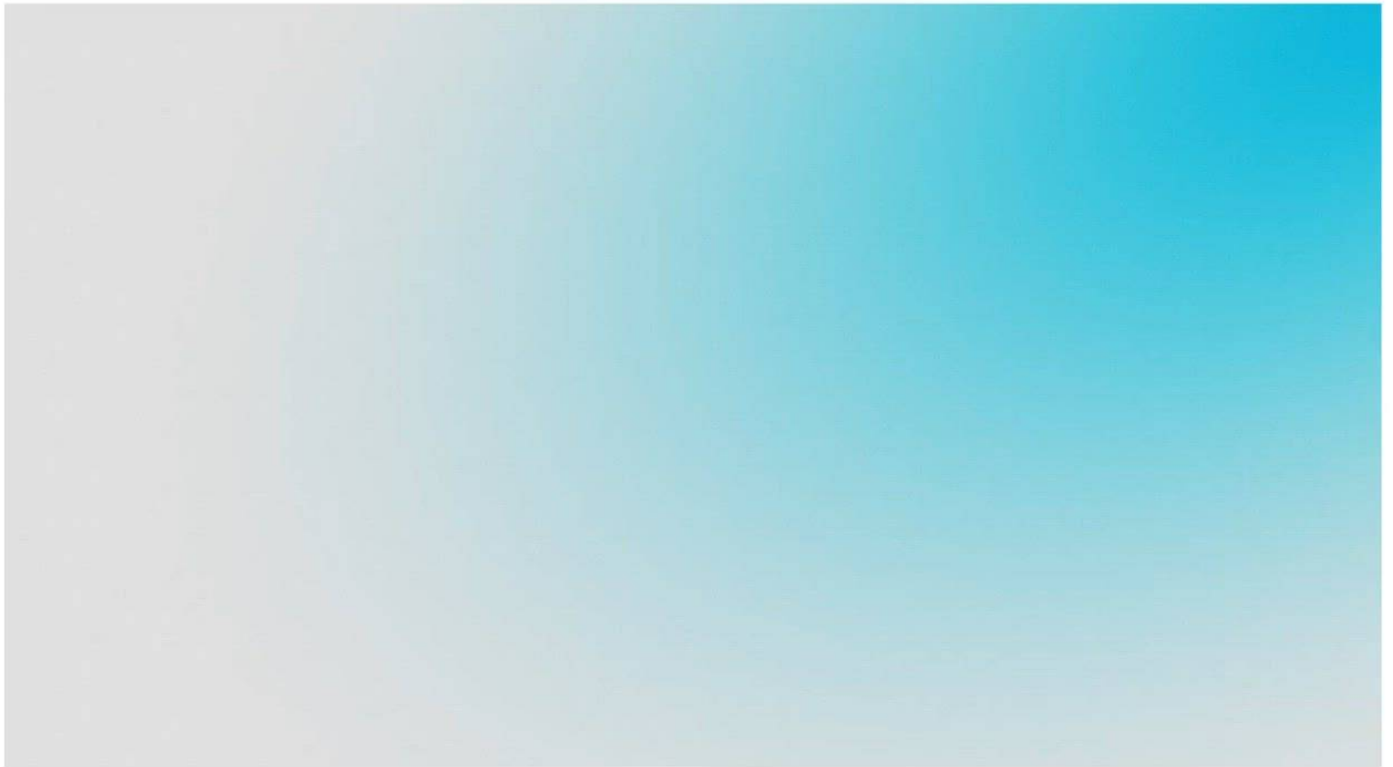
### **eyes + more als innovatieve groeimotor**

eyes + more is één van de sterkste groeiversnellers binnen nexeye. Het eigentijdse optiekmerk onderscheidt zich met een transparante all-inclusive prijspropositie, een fashion-driven assortiment en een moderne, toegankelijke formule. Met 80% eigen-merk-monturen die maandelijks worden vernieuwd, blijft eyes + more continu inspelen op trends. Het merk verrast keer op keer met opvallende innovaties: van de samenwerking met fashionicoon Sylvie Meis tot de introductie van minimaal 1.6-glazen als nieuwe standaard binnen het all-inclusive aanbod, waarmee de dikkere en zwaardere 1.5-glazen definitief tot het verleden behoren, zonder prijsverhoging voor een complete bril.

### **“Mijlpaal en nieuwe stappen vooruit”**

*“De opening van onze 750e winkel is een prachtige mijlpaal voor nexeye,”* zegt Bart van den Nieuwenhof, CEO van nexeye. *“Maar we blijven vooruitkijken. Op 16 juni openen we in Keulen onze nieuwe Metropolitan store, een winkelconcept dat laat zien hoe we blijven vernieuwen, kansen pakken en de lat voor klantbeleving steeds hoger leggen. Tijdens de feestelijke opening van deze winkel onthult Sylvie Meis bovendien haar eerste eigen*

*montuurcollectie, exclusief voor eyes + more. Dat laat zien: we blijven verrassen en de verwachtingen van onze klanten overtreffen!”*



**Vooruitzichten voor de optiekmarkt**

Nexeye verwacht dat de vraag naar oogzorg de komende jaren blijft toenemen, onder meer door vergrijzing en intensief gebruik van beeldschermen. Daarmee groeit ook de behoefte aan betaalbare en toegankelijk zichtoplossingen. Daarnaast beschouwen consumenten brillen in toenemende mate als een modeartikel en zoeken ze brillen passend bij elke gelegenheid en outfit. Een trend waar eyes+more een goed antwoord op heeft gevonden. Met sterke merken, schaalvoordelen en een klantgerichte, omnichannel aanpak bevindt nexeye zich in *pole position* om deze groeiende markt in heel Europa te bedienen.



## About Nexeye

**nexeye** is an international optical retail group focused on providing accessible, high-quality eye and hearing care at affordable prices. With a strong portfolio of brands, nexeye serves millions of customers across Europe. The group combines scale and entrepreneurship with craftsmanship, innovation and a strong customer focus.

nexeye has a clear growth strategy and is strongly focused on international expansion in the coming years. Through autonomous growth and the continued rollout of its retail concepts, the group aims to grow to **1,000 stores across Europe**.

The brands of nexeye

**Hans Anders** was founded in 1982 and is the volume market leader in the Netherlands. The brand is known for its strong value-for-money proposition in eyewear, contact lenses and hearing solutions, and operates 394 stores in the Netherlands and Belgium.

The international expansion of nexeye is primarily driven by **eyes + more**. This retail concept differentiates itself through a strong, fashion-forward assortment, transparent fixed pricing and an accessible in-store experience. eyes + more makes eye care simple, stylish and affordable, appealing to a broad and international customer base. The chain currently operates more than 300 stores across Germany, the Netherlands, Belgium and Austria and continues to grow rapidly.

In Sweden, nexeye is also active with the optical retail chain **Direkt Optik**, which operates 33 stores.

## Contact details

### Rian van Koullil

Director Brands & Corporate Communications

[rian.van.koullil@nexeye.com](mailto:rian.van.koullil@nexeye.com)

[+31 6 126 838 24](tel:+31612683824)

### Edwin van Wijk

Press officer NL/BE

[evanwijk@valueatstake.nl](mailto:evanwijk@valueatstake.nl)

[+31 6 234 802 17](tel:+31623480217)

**Copy link**

<https://news.nexeye.com/nl-WW/266135-nexeye-versnelt-europese-groei-en-opent-750e-winkel/>